

35 503 970 90



- DR-Messing, bleifrei
- 2x Rückflussverhinderer
- 2x Anschluss IG 3/4"
- 2x Abgang IG 3/4" für zusätzliche Ventile
- Rohbau-Schutzhaube
- Wasserschutz-Manschette
- Schalldämmung
- xGRID tauglich (bei Verwendung der Montageschiene + 12 mm Einbautiefe)

Empfohlenes Zubehör

Verlängerung 28 mm -

12 177 970 90



Empfohlenes Zubehör

Verlängerung 46 mm -

12 178 970 90



Empfohlenes Zubehör

**xGRID Befestigungssatz für die
Integration in den Trockenbau -**

12 340 970 90



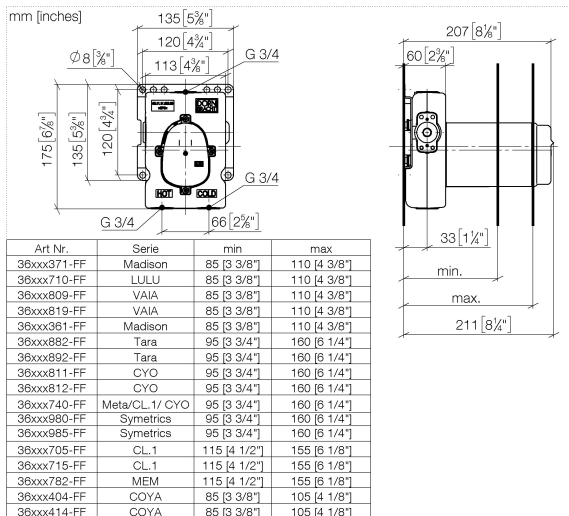
Benötigtes Zubehör

xGRID Montageschiene 555 mm -

12 360 970 90



35 503 970 90



Codes & Standards

EN 1111

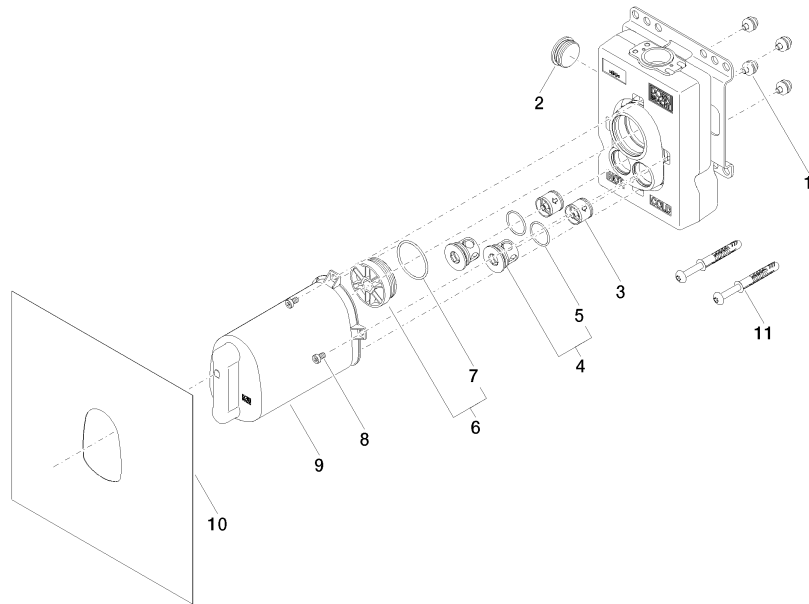
EN 1717

XP P 41-280

Zertifikate und Nachhaltigkeit

Belgaqua_21-031-2 ACS_21 ACC LY

DVGW_DW-
6512DN0



Ersatzteilstückliste

Nr.	Artikelnummer	Benennung	Verbaumenge	Lieferzeit
6	04 31 20 100 00 90	Stopfen	1,00	2
11	04 30 31 054 00 90	Befestigungssatz	2,00	2
1	90 23 01 091 00 90	Set	4,00	2
7	09 14 10 111 90	Dichtung	1,00	2
4	04 21 34 077 00 90	Nippel	2,00	2
5	09 14 10 098 90	Dichtung	2,00	2
8	09 30 30 112 90	Schraube	4,00	2
3	90 23 01 045 00 90	Rueckflussverhinderer	2,00	2
2	09 31 20 003 90	Stopfen	1,00	2
10	04 14 03 073 04 90	Dichtungssatz	1,00	2
9	04 21 02 174 01 90	Kappe	1,00	2