

RAINMOON UP-Deckeneinbaukasten -

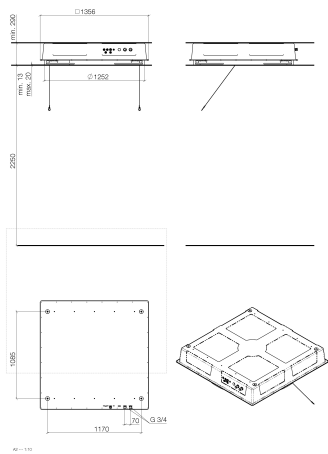
35 610 970 90



- Bausatz-Vormontage
- Regenpaneel mit 2 verschiedenen Strahlarten
- AQUACIRCLE RAIN: Runder Regenvorhang, Durchfluss max. 6,8 l/min (bei 3 Bar)
- TEMPEST RAIN: Natürlicher Regen, Durchfluss max. 5 l/min (bei 3 Bar)
- Deckeneinbaugehäuse 1356 x 1356 x 290 mm
- Öffnungsdurchmesser 1252 mm
- Deckenkonstruktion mit ausreichender Tragfähigkeit für die dauerhafte Befestigung des Geräts (Gewicht: 57,5 kg / 127 lbs. (US)). Um das Deckenmodul zu befestigen, sind M8 Gewindebolzen (minimale Festigkeit: 2.000 N) erforderlich

RAINMOON UP-Deckeneinbaukasten -

35 610 970 90



Codes & Standards

DIN 4109

ISO 3822

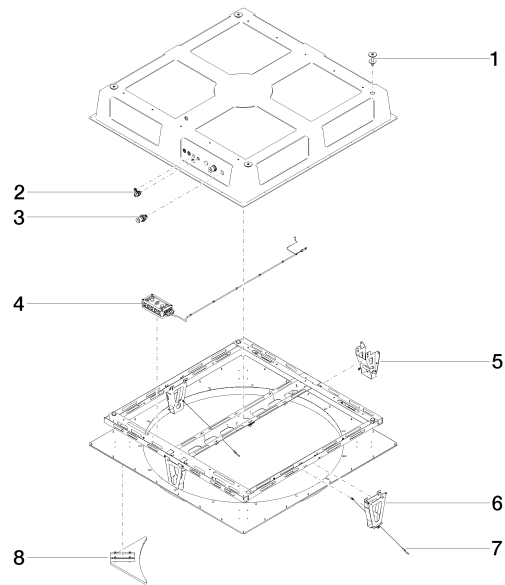
Ü-Zeichen

Zertifikate

LGA_29

RAINMOON UP-Deckeneinbaukasten -

35 610 970 90





RAINMOON UP-Deckeneinbaukasten -

35 610 970 90

Ersatzteilstückliste

Nr.	Artikelnummer	Benennung	Verbaumenge	Lieferzeit
	04 24 03 287 02 90	Befestigungssatz	17	60