

35 625 970 90



- Bausatz-Vormontage
- Regenpaneel mit 3 verschiedenen Strahlarten
- AQUACIRCLE RAIN: Runder Regenvorhang, Durchfluss max. 12 l/min (bei 3 Bar)
- TEMPEST RAIN: Natürlicher Regen, Durchfluss max. 10 l/min (bei 3 Bar)
- QUEEN'S COLLAR CASCADE: Abgerundeter Schwall, Durchfluss max. 24 l/min (bei 3 Bar)
- Deckeneinbaugehäuse 1356 x 1356 x 290 mm
- Öffnungsdurchmesser 1252 mm
- Deckenkonstruktion mit ausreichender Tragfähigkeit für die dauerhafte Befestigung des Geräts (Gewicht: 57,5 kg / 127 lbs. (US)). Um das Deckenmodul zu befestigen, sind M8 Gewindebolzen (minimale Festigkeit: 2.000 N) erforderlich

Separate LED Power Supply

Input LED Power Supply

- Elektroanschluss: 100-240 V AC, 50-60 Hz, 20 Watt

Output LED Power Supply

- 12 V DC (CV)

Output Specification LED Power Supply

- SELV (Safety Extra Low Voltage)
- Class 2

Spannungsversorgung Deckenmodul

- 12 V DC (CV)
- Anschlussleitung 7 m

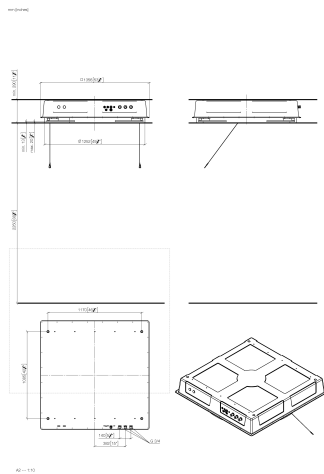
Ansteuerung

- ZigBee Light Link RGBW-Controller
- Bauseits vorzusehen: Zigbee Gateway

Umgebung

- Nicht zur Verwendung im Außenbereich geeignet.
- Nicht zur Verwendung im Dampfbad geeignet.
- Nicht zur Verwendung in chlor- oder salzhaltiger Umgebung geeignet.
- Beachten Sie die Vorschriften zu den Schutzbereichen gemäß DIN VDE 0100, Teil 701 (IEC 60364-7-701).
- Dornbracht empfiehlt, einen Systemintegrator hinzuzuziehen.

35 625 970 90



Codes & Standards

DIN 4109

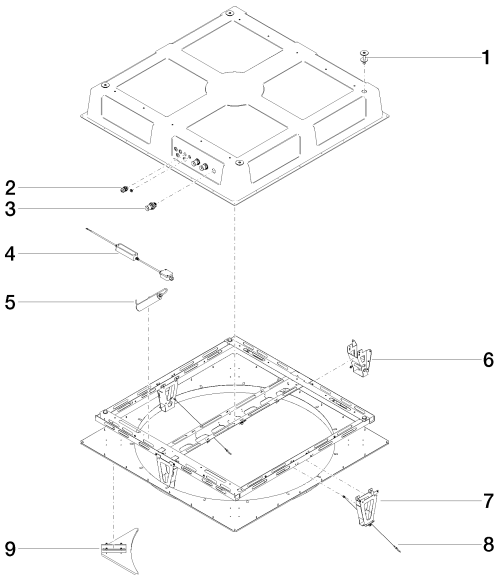
ISO 3822

Ü-Zeichen

Zertifikate und Nachhaltigkeit

LGA_29

35 625 970 90



Ersatzteilstückliste

| Nr. | Artikelnummer | Benennung | Verbaumenge | Lieferzeit |
|-----|--------------------|------------------|-------------|------------|
| 2 | 90 10 01 089 00 90 | Zubehoer | 1,00 | 2 |
| 3 | 90 24 03 285 00 90 | Anschluss | 3,00 | 2 |
| 1 | 04 24 03 239 02 90 | Befestigungssatz | 4,00 | 2 |
| 8 | 90 21 50 007 00 90 | Zubehoer | 2,00 | 2 |
| 9 | 90 17 20 215 00 90 | Anschlag | 4,00 | 2 |
| 5 | 90 10 01 211 00 90 | Elektrozubehoer | 1,00 | 2 |
| 4 | 90 10 01 212 00 90 | Elektrozubehoer | 1,00 | 2 |
| 6 | 90 17 20 205 00 90 | Halter | 1,00 | 2 |
| 7 | 90 17 20 209 00 90 | Halter | 1,00 | 2 |