

UP-Wandbatterie , Auslauf mittig -

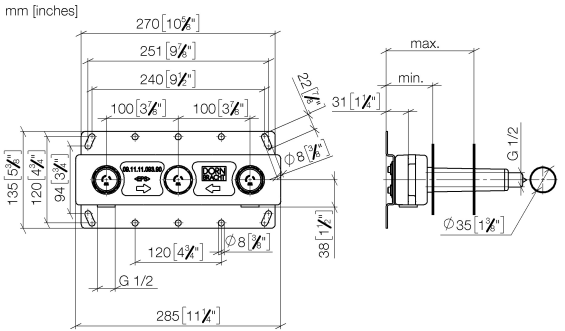
35 700 970 90 Produktversion ab 4/1/2022



- 3x Rohbau-Schutzhauben
- 2x Anschluss IG 1/2"
- 1x Abgang IG 1/2"
- 3x Verschlussstopfen 1/2"
- Stichmaß 100 mm

UP-Wandbatterie , Auslauf mittig -

35 700 970 90 Produktversion ab 4/1/2022



		min	max
36xxx361-FF	Madison	85 [3 3/8"]	145 [5 5/8"]
36xxx809/819-FF	Vaia	85 [3 3/8"]	145 [5 5/8"]
36xxx882/892-FF	Tara.	85 [3 3/8"]	145 [5 5/8"]
36xxx811-FF	CYO	85 [3 3/8"]	145 [5 5/8"]
36xxx705-FF	CL. 1	110 [4 3/8"]	150 [5 7/8"]
36xxx782-FF	MEM	110 [4 3/8"]	150 [5 7/8"]

Codes & Standards

Scottish Water
Byelaws

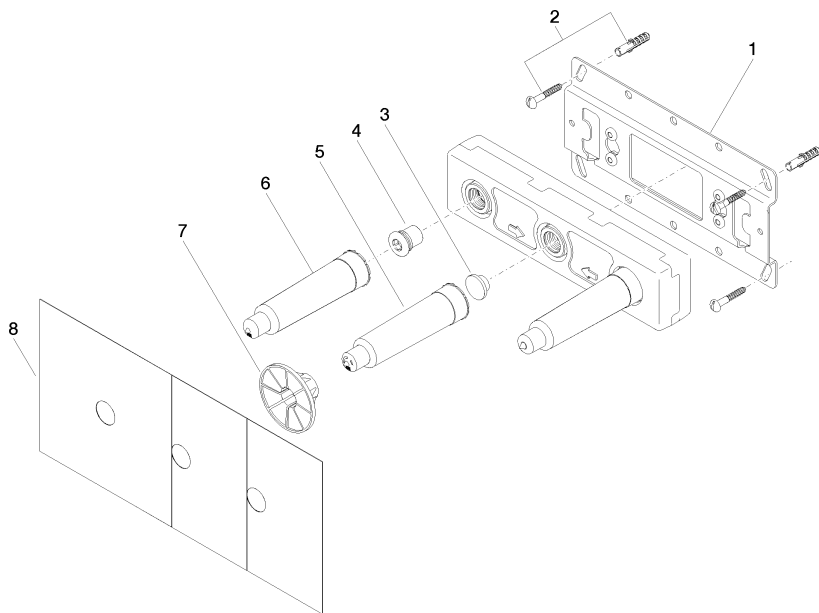
UK Water Supply
Regulations

Zertifikate

WRAS_2211

UP-Wandbatterie , Auslauf mittig -

35 700 970 90 Produktversion ab 4/1/2022



Ersatzteilstückliste

Nr.	Artikelnummer	Benennung	Verbaumenge	Lieferzeit
1	04 17 20 251 00 90	Aufnahme	1	60
2	04 30 31 024 01 90	Befestigungssatz	2	2
3	09 31 20 092 90	Stopfen	1	2
4	04 31 20 037 00 90	Stopfen	2	2
5	09 21 02 173 90	Kappe	1	2
6	04 21 02 173 01 90	Kappe	2	2
7	90 23 01 174 00 90	Huelse	1	2
8	04 14 03 072 01 90	Dichtungssatz	3	2