



- Bausatz-Vormontage
- flächenbündiger Reflexionskasten 662 x 482 mm  
RAL 9003 signalweiß
- 2x Anschluss IG 1/2"
- Min. Einbautiefe 150 mm
- Max. Einbautiefe 590 mm
- Gewicht 15 kg

**Separate LED Power Supply**

**Input LED Power Supply**

- Elektroanschluss: 100-240 V AC, 50-60 Hz, 20 Watt

**Output LED Power Supply**

- 24 V DC (CV)

**Output Specification LED Power Supply**

- SELV (Safety Extra Low Voltage)
- Class 2

**Spannungsversorgung Deckenmodul**

- 24 V DC (CV)
- Anschlussleitung 7 m

**Ansteuerung**

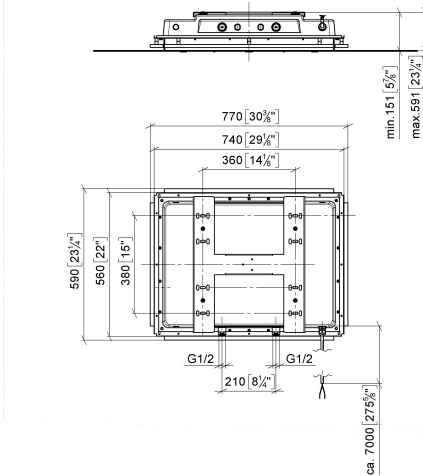
- ZigBee Light Link RGBW-Controller
- Bauseits vorzusehen: Zigbee Gateway

**Umgebung**

- Nicht zur Verwendung im Außenbereich geeignet.
- Nicht zur Verwendung im Dampfbad geeignet.
- Nicht zur Verwendung in chlor- oder salzhaltiger Umgebung geeignet.
- Beachten Sie die Vorschriften zu den Schutzbereichen gemäß DIN VDE 0100, Teil 701 (IEC 60364-7-701).
- Dornbracht empfiehlt, einen Systemintegrator hinzuzuziehen.

35 771 970 90 Produktversion ab 01.09.2024

mm [inches]



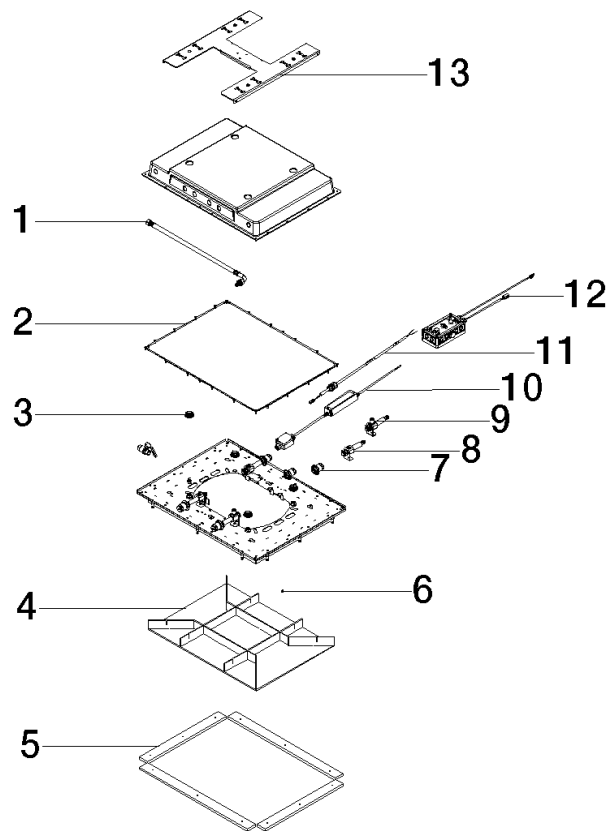
## Codes & Standards

Scottish Water  
Byelaws

UK Water Supply  
Regulations

## Zertifikate und Nachhaltigkeit

WRAS\_250102



Ersatzteilstückliste

Nr.	Artikelnummer	Benennung	Verbaumenge	Lieferzeit
9	90 17 20 308 00 90	Anschluss	1,00	2
5	90 18 30 020 00 90	Huelse	1,00	2
2	90 14 03 194 00 90	Dichtung	1,00	2
12	90 10 01 264 00 90	Elektrozubehoer	1,00	2
11	90 10 01 228 00 90	Elektrozubehoer	1,00	2
4	90 91 42 195 01 90	Deckel	1,00	2
8	90 17 20 308 01 90	Anschluss	1,00	2
10	90 10 01 262 00 90	Elektrozubehoer	1,00	2
3	91 31 20 530 00 90	Nippel Set	1,00	2
6	91 30 30 194 00 90	Schraube	1,00	2
13	90 17 20 304 00 90	Halter	1,00	2
7	90 24 03 305 00 90	Befestigungssatz	1,00	2
1	90 30 04 099 00 90	Schlauch	1,00	2