



UP-Einhandbatterie mit Abdeckplatte mit integriertem Brauseanschluss - Platin

SERIENSPEZIFISC

gebürstet

36 046 660    Produktversion ab 01.04.2024



- Abdeckplatte Ø 80 mm
- Eigensicher gegen Rückfließen.**
- Eigensicher gegen Rückfließen.

	Platin gebürstet	36 046 660-06
	Chrom	36 046 660-00
	Platin	36 046 660-08
	Dark Chrome	36 046 660-19
	Messing gebürstet (23kt Gold)	36 046 660-28
	Schwarz matt	36 046 660-33
	Bronze gebürstet	36 046 660-42
	Champagne gebürstet (22kt Gold)	36 046 660-46
	Champagne (22kt Gold)	36 046 660-47
	Chrom gebürstet	36 046 660-93
	Dark Platinum gebürstet	36 046 660-99

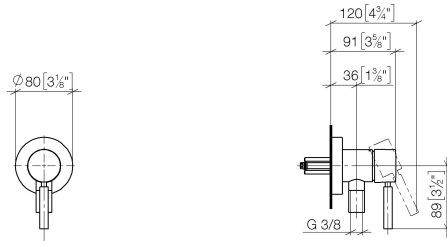
Benötigtes Zubehör

- UP-Wandbefestigung -**35 050 970 90
- Min. Einbautiefe 80 mm
  - Max. Einbautiefe 105 mm

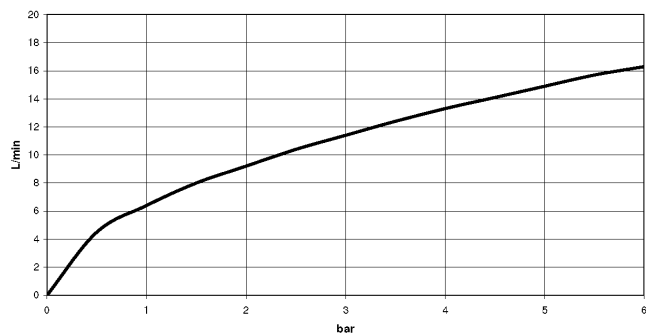


# UP-Einhandbatterie mit Abdeckplatte mit integriertem Brauseanschluss - Platin SERIENSPEZIFISCH gebürstet

36 046 660 Produktversion ab 01.04.2024  
mm [inches]



## Durchflussdiagramm



## Codes & Standards

DIN 4109

ISO 3822

Ü-Zeichen



## UP-Einhandbatterie mit Abdeckplatte mit integriertem Brauseanschluss - Platin SERIENSPEZIFISC gebürstet

---

36 046 660 Produktversion ab 01.04.2024

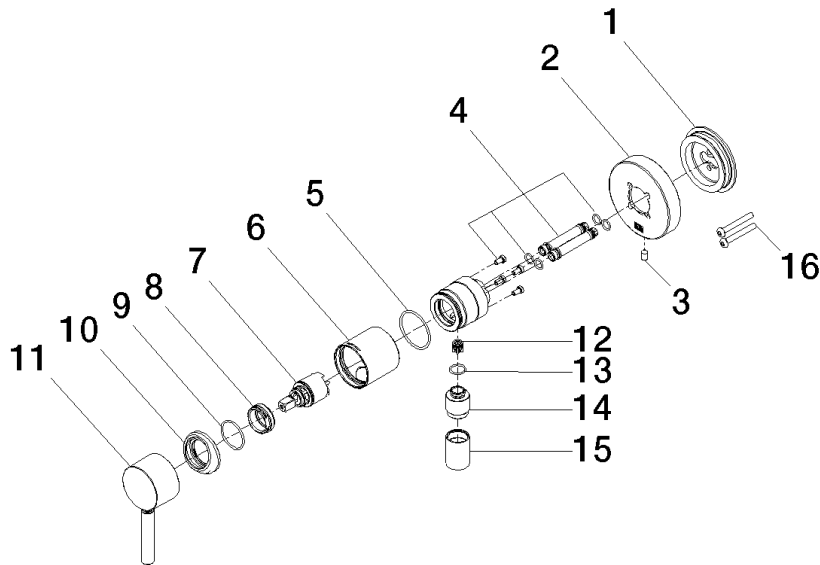
Zertifikate und Nachhaltigkeit

---

LGA\_38

UP-Einhandbatterie mit Abdeckplatte mit integriertem Brauseanschluss - Platin  
gebürstet
SERIENSPEZIFISC

36 046 660
Produktversion ab 01.04.2024



Ersatzteilstückliste

Nr.	Artikelnummer	Benennung	Verbaumenge	Lieferzeit
7	90 15 05 044 00 90	Kartusche	1,00	2
5	09 14 10 111 90	Dichtung	1,00	2
15	90 21 02 069 00-06	Haube	1,00	10
6	90 18 40 320 00-06	Hülse	1,00	-
Ersatzteil nicht mehr bestellbar, bitte bestellen Sie den Nachfolgeartikel				
10	09 28 30 041-06	Haube	1,00	10
12	09 23 01 131 90	Rueckflussverhinderer	1,00	2
13	90 14 10 021 00 90	Dichtung	1,00	2
16	90 30 30 229 00 90	Schraube	2,00	2
1	90 30 11 232 00 90	Scheibe	1,00	2
2	90 27 66 023 00-06	Rosette	1,00	-
Ersatzteil nicht mehr bestellbar, bitte bestellen Sie den Nachfolgeartikel				
4	90 24 01 046 00 90	Anschluss	2,00	2
3	09 31 11 144 90	Stift	1,00	2
11	90 20 66 006 00-06	Griff	1,00	10
14	09 24 03 281-06	Nippel	1,00	10
9	09 14 10 120 90	Dichtung	1,00	2
8	09 24 04 266 90	Mutter	1,00	2