

UP-Einhandbatterie mit Abdeckplatte mit integriertem Brauseanschluss -
Champagne gebürstet (22kt Gold)

SERIENSPEZIFISC
..

36 046 660 Produktversion ab 01.04.2024



- Abdeckplatte Ø 80 mm
- Eigensicher gegen Rückfließen.**

Eigensicher gegen Rückfließen.

| | | |
|---|---------------------------------|---------------|
|  | Champagne gebürstet (22kt Gold) | 36 046 660-46 |
|  | Chrom | 36 046 660-00 |
|  | Platin gebürstet | 36 046 660-06 |
|  | Platin | 36 046 660-08 |
|  | Dark Chrome | 36 046 660-19 |
|  | Messing gebürstet (23kt Gold) | 36 046 660-28 |
|  | Schwarz matt | 36 046 660-33 |
|  | Bronze gebürstet | 36 046 660-42 |
|  | Champagne (22kt Gold) | 36 046 660-47 |
|  | Chrom gebürstet | 36 046 660-93 |
|  | Dark Platinum gebürstet | 36 046 660-99 |

Benötigtes Zubehör

- UP-Wandbefestigung -**
- Min. Einbautiefe 80 mm
- Max. Einbautiefe 105 mm

35 050 970 90

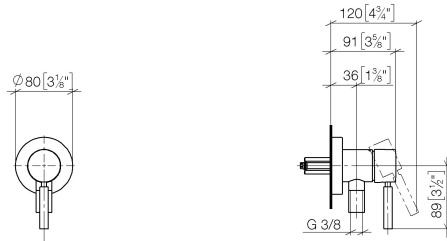


UP-Einhandbatterie mit Abdeckplatte mit integriertem Brauseanschluss - Champagne gebürstet (22kt Gold)

SERIENSPEZIFISC
,,

36 046 660 Produktversion ab 01.04.2024

mm [inches]



Durchflussdiagramm



Codes & Standards

DIN 4109

ISO 3822

Ü-Zeichen



UP-Einhandbatterie mit Abdeckplatte mit integriertem Brauseanschluss - Champagne gebürstet (22kt Gold)

SERIENSPEZIFISC
,,

36 046 660 Produktversion ab 01.04.2024

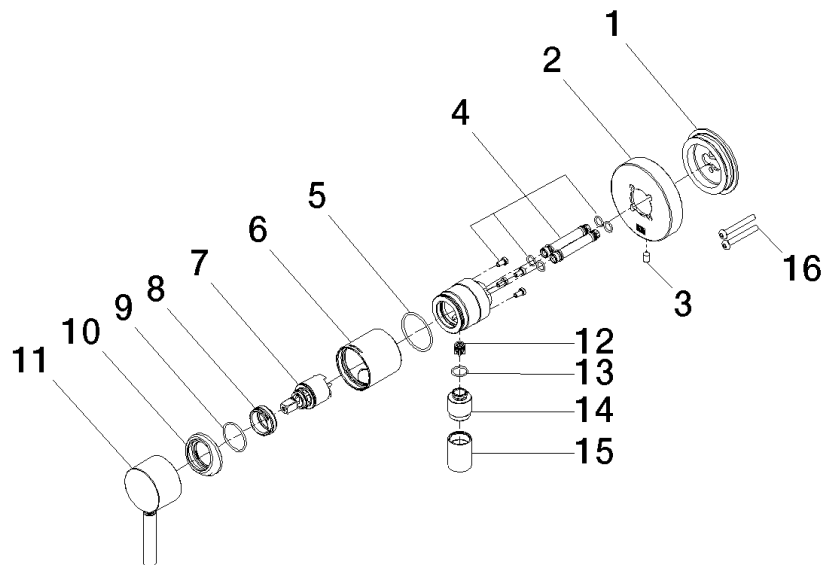
Zertifikate und Nachhaltigkeit

LGA_38

UP-Einhandbatterie mit Abdeckplatte mit integriertem Brauseanschluss - Champagne gebürstet (22kt Gold)

SERIENSPEZIFISC
,,

36 046 660 Produktversion ab 01.04.2024



Ersatzteilstückliste

| Nr. | Artikelnummer | Benennung | Verbaumenge | Lieferzeit |
|--|--------------------|-----------------------|-------------|------------|
| 1 | 90 30 11 232 00 90 | Scheibe | 1,00 | 2 |
| 16 | 90 30 30 229 00 90 | Schraube | 2,00 | 2 |
| 4 | 90 24 01 046 00 90 | Anschluss | 2,00 | 2 |
| 9 | 09 14 10 120 90 | Dichtung | 1,00 | 2 |
| 10 | 09 28 30 041-46 | Haube | 1,00 | 30 |
| 12 | 09 23 01 131 90 | Rueckflussverhinderer | 1,00 | 2 |
| 11 | 90 20 66 006 00-46 | Griff | 1,00 | 30 |
| 3 | 09 31 11 144 90 | Stift | 1,00 | 2 |
| 7 | 90 15 05 044 00 90 | Kartusche | 1,00 | 2 |
| 8 | 09 24 04 266 90 | Mutter | 1,00 | 2 |
| 5 | 09 14 10 111 90 | Dichtung | 1,00 | 2 |
| 6 | 90 18 40 320 00-46 | Huelse | 1,00 | - |
| Ersatzteil nicht mehr bestellbar, bitte bestellen Sie den Nachfolgeartikel | | | | |
| 14 | 09 24 03 281-46 | Nippel | 1,00 | 30 |
| 2 | 90 27 66 023 00-46 | Rosette | 1,00 | - |
| Ersatzteil nicht mehr bestellbar, bitte bestellen Sie den Nachfolgeartikel | | | | |
| 15 | 90 21 02 069 00-46 | Haube | 1,00 | 30 |
| 13 | 90 14 10 021 00 90 | Dichtung | 1,00 | 2 |