

UP-Einhandbatterie mit integriertem Brauseanschluss - Dark Platinum gebürstet

IMO

36 050 970



- ohne Rosette
- Eigensicher gegen Rückfließen.**

Eigensicher gegen Rückfließen.

Passt zu: IMO, LULU, MADISON, MEM, TARA, CL.1, LISSÉ, VAIA, META, CYO

	Dark Platinum gebürstet	36 050 970-99
	Chrom	36 050 970-00
	Platin gebürstet	36 050 970-06
	Platin	36 050 970-08
	Dark Brass matt	36 050 970-16
	Dark Chrome	36 050 970-19
	Light Gold	36 050 970-26
	Light Gold gebürstet	36 050 970-27
	Messing gebürstet (23kt Gold)	36 050 970-28
	Schwarz matt	36 050 970-33
	Bronze gebürstet	36 050 970-42
	Champagne gebürstet (22kt Gold)	36 050 970-46
	Champagne (22kt Gold)	36 050 970-47
	Chrom gebürstet	36 050 970-93

Benötigtes Zubehör

UP-Wandbefestigung -

35 050 970 90

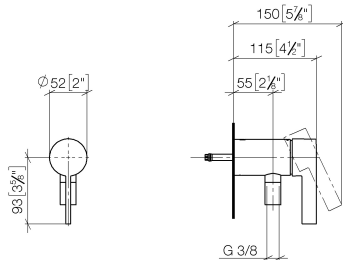


- Max. Einbautiefe 105 mm
- Min. Einbautiefe 80 mm

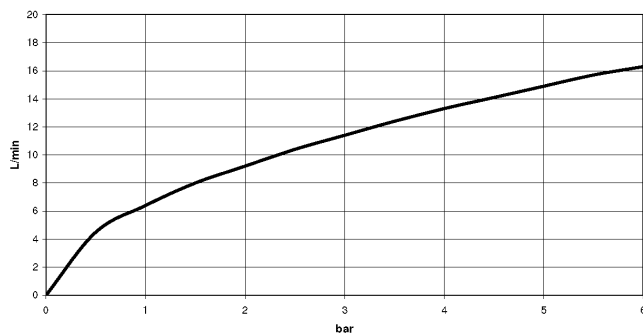
UP-Einhandbatterie mit integriertem Brauseanschluss - Dark Platinum gebürstet

IMO

36 050 970
mm [inches]



Durchflussdiagramm



Codes & Standards

DIN 4109

EN 1717

ISO 3822

Scottish Water
Byelaws

UK Water Supply
Regulations

Ü-Zeichen



UP-Einhandbatterie mit integriertem Brauseanschluss - Dark Platinum gebürstet

IMO

36 050 970

Zertifikate

Belgaqua_21-025-2 WRAS_2011

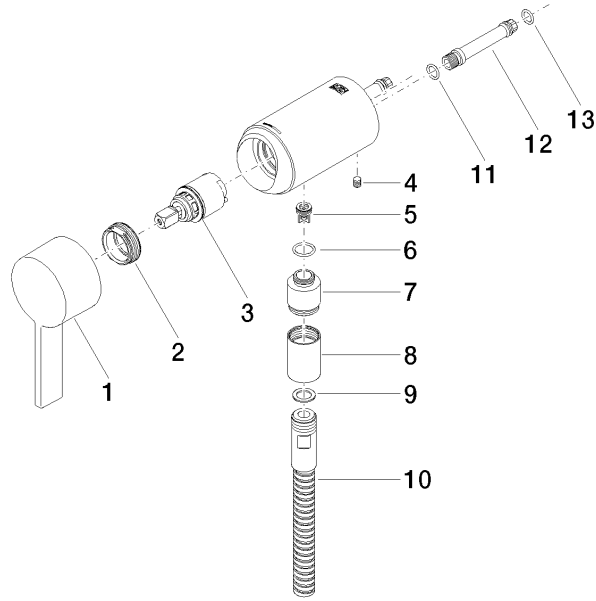
LGA_29

**UP-Einhandbatterie mit integriertem Brauseanschluss - Dark Platinum
gebürstet**

IMO

36 050 970

Produktversion ab 10/1/2023





UP-Einhandbatterie mit integriertem Brauseanschluss - Dark Platinum
gebürstet

IMO

36 050 970

Ersatzteilstückliste

Produktversion ab 10/1/2023

Nr.	Artikelnummer	Benennung	Verbaumenge	Lieferzeit
	90 20 97 064 00-99	Griff	13	30