



UP-Einhandbatterie mit Abdeckplatte - Platin

SERIENSPEZIFISC

36 060 660 Produktversion bis 29.06.2020

• Abdeckplatte Ø 78 mm



	Platin	36 060 660-08
	Chrom	36 060 660-00
	Platin gebürstet	36 060 660-06
	Dark Chrome	36 060 660-19
	Light Gold	36 060 660-26
	Light Gold gebürstet	36 060 660-27
	Messing gebürstet (23kt Gold)	36 060 660-28
	Schwarz matt	36 060 660-33
	Dark Brass gebürstet	36 060 660-39
	Bronze gebürstet	36 060 660-42
	Champagne gebürstet (22kt Gold)	36 060 660-46
	Champagne (22kt Gold)	36 060 660-47
	Chrom gebürstet	36 060 660-93
	Dark Platinum gebürstet	36 060 660-99

Benötigtes Zubehör

UP-Wand-Einhandbatterie -

•Max. Einbautiefe 95 mm

•Min. Einbautiefe 80 mm

35 860 970 90





Durchflussdiagramm



Codes & Standards

DIN 4109

ISO 3822

Scottish Water
Byelaws

UK Water Supply
Regulations

Ü-Zeichen



UP-Einhandbatterie mit Abdeckplatte - Platin

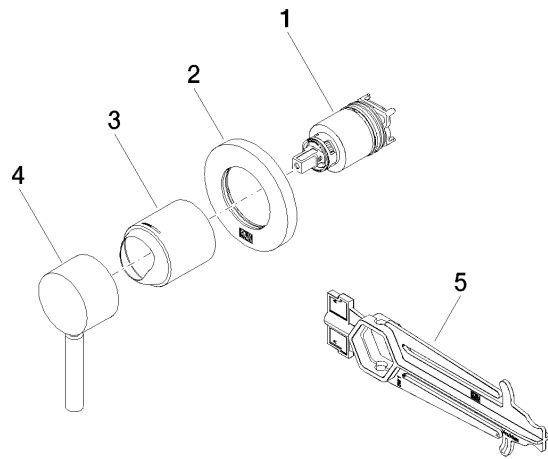
SERIENSPEZIFISC

36 060 660 Produktversion bis 29.06.2020

Zertifikate und Nachhaltigkeit

WRAS_2107

LGA_29



Ersatzteilstückliste

Nr.	Artikelnummer	Benennung	Verbaumenge	Lieferzeit
3	09 11 02 293-08	Haube	1,00	40
2	90 27 66 009 00-08	Rosette	1,00	40
4	90 20 66 006 00-08	Griff	1,00	40
1	90 15 05 064 01 90	Kartusche	1,00	2
5	90 30 09 064 00 90	Schlüssel	1,00	2