

## UP-Einhandbatterie mit integriertem Brauseanschluss mit Duschgarnitur ohne Handbrause - Bronze gebürstet

IMO

36 110 970



- Metallbrauseschlauch 1750 mm mit integriertem Verdrehschutz
  - Wandrohr mit Schieber
  - Rohrdurchmesser 18 mm
- Dieser Artikel enthält keine Handbrause!**

**Eigensicher gegen Rückfließen.**

Dieser Artikel enthält keine Handbrause!

Eigensicher gegen Rückfließen.

Passt zu: IMO, LULU, MADISON, MEM, TARA, CL.1, LISSÉ, VAIA, META, CYO

	Bronze gebürstet	36 110 970-42
	Chrom	36 110 970-00
	Platin gebürstet	36 110 970-06
	Platin	36 110 970-08
	Dark Chrome	36 110 970-19
	Light Gold gebürstet	36 110 970-27
	Messing gebürstet (23kt Gold)	36 110 970-28
	Schwarz matt	36 110 970-33
	Champagne gebürstet (22kt Gold)	36 110 970-46
	Champagne (22kt Gold)	36 110 970-47
	Chrom gebürstet	36 110 970-93
	Dark Platinum gebürstet	36 110 970-99

### Benötigtes Zubehör



- UP-Wandbefestigung -**
- Min. Einbautiefe 80 mm
  - Max. Einbautiefe 105 mm

35 050 970 90

### Benötigtes Zubehör



**Handbrause - Bronze gebürstet**

28 012 979-42

### Benötigtes Zubehör



**Handbrause - Bronze gebürstet**

28 018 979-42

### Benötigtes Zubehör



**Handbrause - Bronze gebürstet**

28 017 979-42

### Benötigtes Zubehör



**Handbrause FlowReduce - Bronze gebürstet**

28 012 979-42  
0010

### Benötigtes Zubehör



**Handbrause FlowReduce - Bronze gebürstet**

28 018 979-42  
0010

### Benötigtes Zubehör



**Handbrause - Bronze gebürstet**

28 016 979-42

### Benötigtes Zubehör



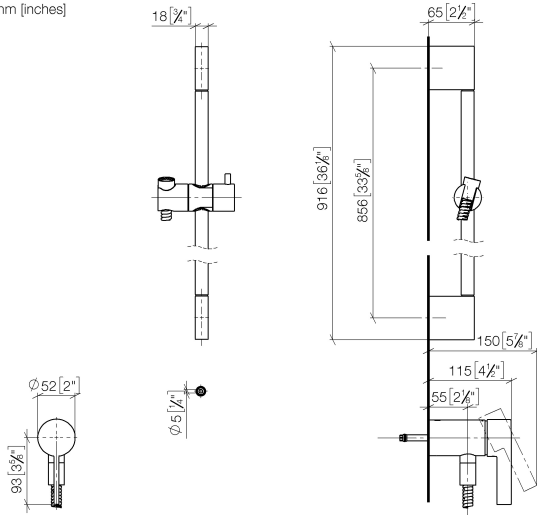
**Handbrause FlowReduce - Bronze gebürstet**

28 016 979-42  
0010

# UP-Einhandbatterie mit integriertem Brauseanschluss mit Duschgarnitur ohne Handbrause - Bronze gebürstet

IMO

36 110 970  
mm [inches]

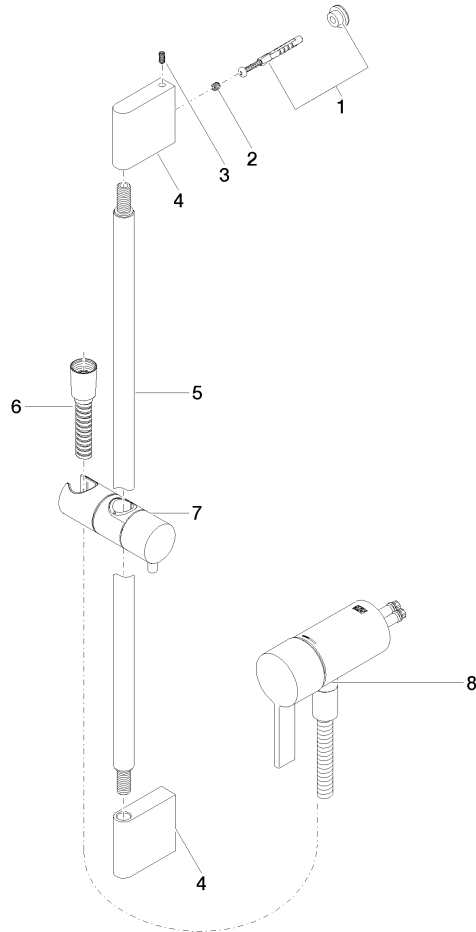


**UP-Einhandbatterie mit integriertem Brauseanschluss mit Duschgarnitur ohne Handbrause - Bronze gebürstet**

IMO

36 110 970

**Produktversion ab 10/1/2023**





UP-Einhandbatterie mit integriertem Brauseanschluss mit Duschgarnitur ohne  
Handbrause - Bronze gebürstet

IMO

36 110 970

## Ersatzteilstückliste

Produktversion ab 10/1/2023

Nr.	Artikelnummer	Benennung	Verbaumenge	Lieferzeit
	05 17 20 726 02 90	Befestigungssatz	11	2