

UP-Einhandbatterie mit Umstellung - Light Gold

TARA

36 120 660

- automatische Umstellung
- Abdeckplatte Ø 150 mm



Passt zu: TARA, META

	Light Gold	36 120 660-26
	Chrom	36 120 660-00
	Platin gebürstet	36 120 660-06
	Platin	36 120 660-08
	Dark Chrome	36 120 660-19
	Light Gold gebürstet	36 120 660-27
	Messing gebürstet (23kt Gold)	36 120 660-28
	Schwarz matt	36 120 660-33
	Bronze gebürstet	36 120 660-42
	Champagne gebürstet (22kt Gold)	36 120 660-46
	Champagne (22kt Gold)	36 120 660-47
	Chrom gebürstet	36 120 660-93
	Dark Platinum gebürstet	36 120 660-99

Benötigtes Zubehör

	UP-Einhandbatterie -	35 020 970 90
	• Min. Einbautiefe 80 mm	
	• Max. Einbautiefe 105 mm	

Empfohlenes Zubehör

	xGRID Befestigungssatz für die Integration in den Trockenbau -	12 340 970 90
--	---	---------------

Benötigtes Zubehör

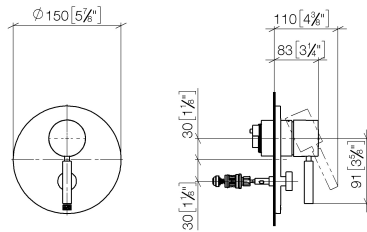
	UP-Einhandbatterie mit Sicherungseinrichtung -	35 021 970 90
	• Min. Einbautiefe 80 mm	
	• Max. Einbautiefe 105 mm	

Benötigtes Zubehör

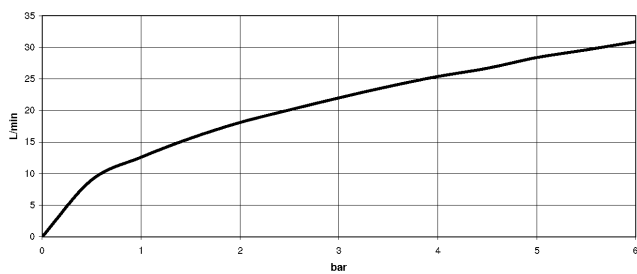
	xGRID Montageschiene 555 mm -	12 360 970 90
--	--------------------------------------	---------------

36 120 660

mm [inches]



Durchflussdiagramm



Codes & Standards

DIN 4109

ISO 3822

Scottish Water
Byelaws

UK Water Supply
Regulations

Ü-Zeichen



UP-Einhandbatterie mit Umstellung - Light Gold

TARA

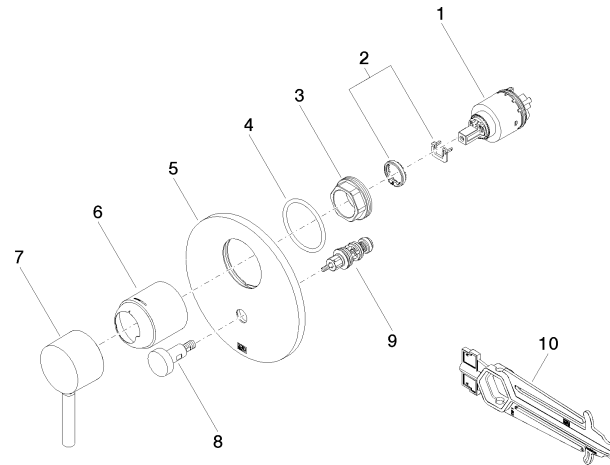
36 120 660

Zertifikate

WRAS_2207

LGA_19

Produktversion ab 2/20/2020





UP-Einhandbatterie mit Umstellung - Light Gold

TARA

36 120 660

Ersatzteilstückliste

Produktversion ab 2/20/2020