

UP-Einhandbatterie mit Umstellung - Dark Platinum gebürstet

TARA

36 120 660



- automatische Umstellung
- Abdeckplatte Ø 150 mm

Passt zu: TARA, META

| | | |
|--|---------------------------------|---------------|
| | Dark Platinum gebürstet | 36 120 660-99 |
| | Chrom | 36 120 660-00 |
| | Platin gebürstet | 36 120 660-06 |
| | Platin | 36 120 660-08 |
| | Dark Chrome | 36 120 660-19 |
| | Light Gold | 36 120 660-26 |
| | Light Gold gebürstet | 36 120 660-27 |
| | Messing gebürstet (23kt Gold) | 36 120 660-28 |
| | Schwarz matt | 36 120 660-33 |
| | Bronze gebürstet | 36 120 660-42 |
| | Champagne gebürstet (22kt Gold) | 36 120 660-46 |
| | Champagne (22kt Gold) | 36 120 660-47 |
| | Chrom gebürstet | 36 120 660-93 |

Benötigtes Zubehör



- | | |
|-----------------------------|---------------|
| UP-Einhandbatterie - | 35 020 970 90 |
| • Max. Einbautiefe 105 mm | |
| • Min. Einbautiefe 80 mm | |

Empfohlenes Zubehör



- | | |
|---|---------------|
| xGRID Befestigungssatz für die Integration in den Trockenbau - | 12 340 970 90 |
|---|---------------|

Benötigtes Zubehör



- | | |
|---|---------------|
| UP-Einhandbatterie mit Sicherungseinrichtung - | 35 021 970 90 |
| • Max. Einbautiefe 105 mm | |
| • Min. Einbautiefe 80 mm | |

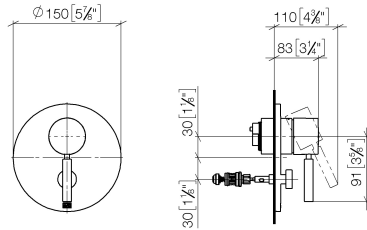
Benötigtes Zubehör



- | | |
|--------------------------------------|---------------|
| xGRID Montageschiene 555 mm - | 12 360 970 90 |
|--------------------------------------|---------------|

36 120 660

mm [inches]



Durchflussdiagramm



Codes & Standards

DIN 4109

EN 817

ISO 3822

Scottish Water
Byelaws

UK Water Supply
Regulations

Ü-Zeichen



UP-Einhandbatterie mit Umstellung - Dark Platinum gebürstet

TARA

36 120 660

Zertifikate

DVGW_DW-
6512DN0

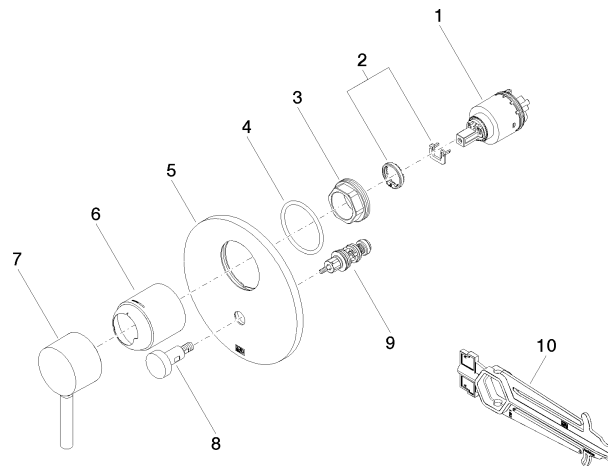
WRAS_2207

LGA_19

36 120 660

Produktversion bis 2/20/2020

Produktversion ab 2/20/2020





UP-Einhandbatterie mit Umstellung - Dark Platinum gebürstet

TARA

36 120 660

Ersatzteilstückliste

Produktversion bis 2/20/2020

Produktversion ab 2/20/2020

| Nr. | Artikelnummer | Benennung | Verbaumenge | Lieferzeit |
|-----|--------------------|-----------|-------------|------------|
| | 90 15 05 038 00 90 | Kartusche | 10 | 60 |