

## UP-Einhandbatterie mit Umstellung - Chrom

IMO

36 120 670



- automatische Umstellung
- Abdeckplatte 150 x 90 mm

Passt zu: IMO, MEM, CL.1, CYO

	Chrom	36 120 670-00
	Platin gebürstet	36 120 670-06
	Platin	36 120 670-08
	Dark Chrome	36 120 670-19
	Light Gold gebürstet	36 120 670-27
	Messing gebürstet (23kt Gold)	36 120 670-28
	Schwarz matt	36 120 670-33
	Champagne gebürstet (22kt Gold)	36 120 670-46
	Champagne (22kt Gold)	36 120 670-47
	Chrom gebürstet	36 120 670-93
	Dark Platinum gebürstet	36 120 670-99

### Benötigtes Zubehör

	<b>UP-Einhandbatterie -</b> •Max. Einbautiefe 105 mm •Min. Einbautiefe 80 mm	35 020 970 90
--	--	---------------

### Empfohlenes Zubehör

	<b>xGRID Befestigungssatz für die Integration in den Trockenbau -</b>	12 340 970 90
--	---	---------------

### Benötigtes Zubehör

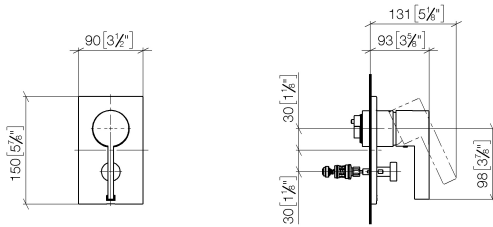
	<b>UP-Einhandbatterie mit Sicherungseinrichtung -</b> •Max. Einbautiefe 105 mm •Min. Einbautiefe 80 mm	35 021 970 90
--	--	---------------

### Benötigtes Zubehör

	<b>xGRID Montageschiene 555 mm -</b>	12 360 970 90
--	--------------------------------------	---------------

36 120 670

mm [inches]



### Durchflussdiagramm



### Codes & Standards

DIN 4109

ISO 3822

Scottish Water  
Byelaws

UK Water Supply  
Regulations

### Ü-Zeichen



## UP-Einhandbatterie mit Umstellung - Chrom

IMO

36 120 670

Zertifikate

WRAS\_2207

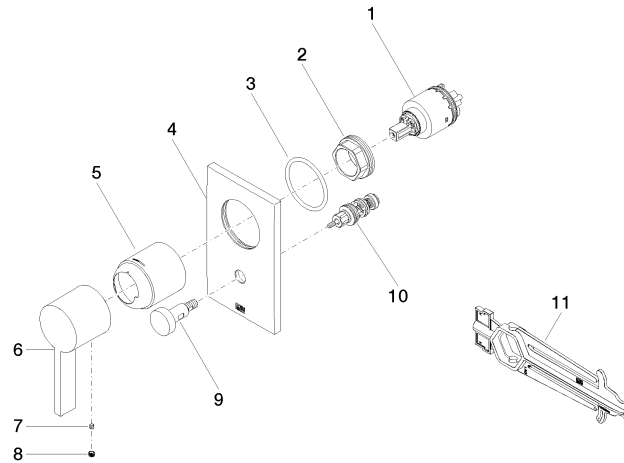
LGA\_19

36 120 670

Produktversion bis 3/15/2019

Produktversion von 3/15/2019 bis 2/20/2020

**Produktversion ab 2/20/2020**





## UP-Einhandbatterie mit Umstellung - Chrom

IMO

36 120 670

### Ersatzteilstückliste

Produktversion bis 3/15/2019

Produktversion von 3/15/2019 bis 2/20/2020

#### Produktversion ab 2/20/2020

Nr.	Artikelnummer	Benennung	Verbaumenge	Lieferzeit
	90 15 05 039 00 90	Kartusche	11	2