

LISSÉ UP-Einhandbatterie mit Umstellung - Chrom gebürstet

LISSÉ

36 120 845

Produktversion von 09.03.2016 bis 20.02.2020



- automatische Umstellung
- Abdeckplatte 150 x 90 mm

	Chrom gebürstet	36 120 845-93
	Chrom	36 120 845-00
	Platin gebürstet	36 120 845-06
	Dark Chrome	36 120 845-19
	Light Gold gebürstet	36 120 845-27
	Schwarz matt	36 120 845-33
	Dark Platinum gebürstet	36 120 845-99

Benötigtes Zubehör

	UP-Einhandbatterie - •Max. Einbautiefe 105 mm •Min. Einbautiefe 80 mm	35 020 970 90
--	--	---------------

Empfohlenes Zubehör

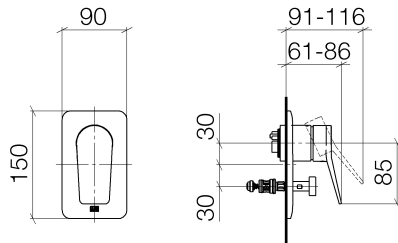
	xGRID Befestigungssatz für die Integration in den Trockenbau -	12 340 970 90
--	---	---------------

Benötigtes Zubehör

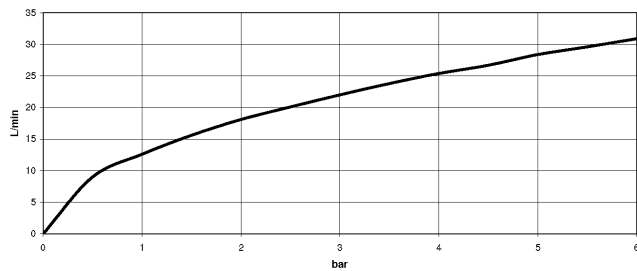
	UP-Einhandbatterie mit Sicherungseinrichtung - •Max. Einbautiefe 105 mm •Min. Einbautiefe 80 mm	35 021 970 90
--	--	---------------

Benötigtes Zubehör

	xGRID Montageschiene 555 mm -	12 360 970 90
--	--------------------------------------	---------------



Durchflussdiagramm



Codes & Standards

DIN 4109

ISO 3822

Scottish Water
Byelaws

UK Water Supply
Regulations

Ü-Zeichen



LISSE UP-Einhandbatterie mit Umstellung - Chrom gebürstet

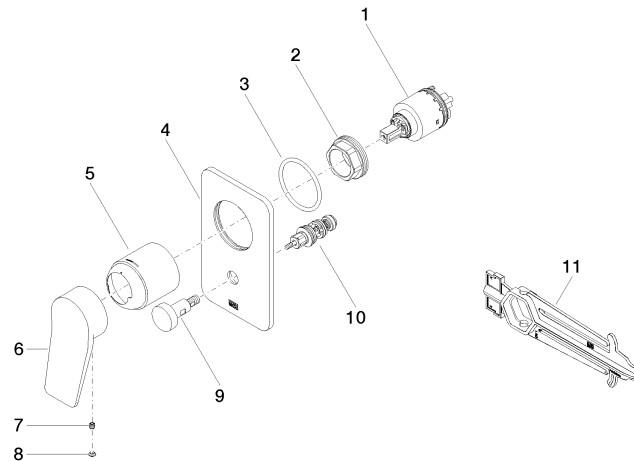
LISSE

36 120 845 Produktversion von 09.03.2016 bis 20.02.2020

Zertifikate und Nachhaltigkeit

LGA_19

WRAS_2207



Ersatzteilstückliste

Nr.	Artikelnummer	Benennung	Verbaumenge	Lieferzeit
1	90 15 05 039 00 90	Kartusche	1,00	2
5	09 11 02 260-93	Huelse	1,00	20
10	90 21 34 081 00 90	Umstellung	1,00	2
4	09 11 02 301-93	Platte	1,00	20
3	09 14 10 084 90	Dichtung	1,00	2
6	09 20 84 022-93	Griff	1,00	20
9	90 31 09 139 00-93	Zugstange	1,00	20
2	09 24 04 448 90	Mutter	1,00	2
8	90 31 20 087 00-93	Stopfen	1,00	20
11	90 30 09 064 00 90	Schluessel	1,00	2
7	90 31 11 030 00 90	Stift	1,00	2