









36 200 361 Produktversion ab 01.04.2022



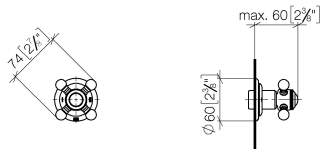
- Drehumstellung
- Rosette Ø 60 mm
- Porzellanplättchen NEUTRAL

	Chrom	36 200 361-00
	Platin gebürstet	36 200 361-06
	Platin	36 200 361-08
	Messing (23kt Gold)	36 200 361-09
	Messing gebürstet (23kt Gold)	36 200 361-28
	Dark Brass gebürstet	36 200 361-39
	Dark Platinum gebürstet	36 200 361-99

Benötigtes Zubehör

	UP-Zweiwege-Umstellung -	35 202 970 90
	<ul style="list-style-type: none">•Min. Einbautiefe 85 mm•Max. Einbautiefe 155 mm	

mm [inches]



Durchflussdiagramm



Codes & Standards

DIN 4109

ISO 3822

Scottish Water
Byelaws

UK Water Supply
Regulations

Ü-Zeichen



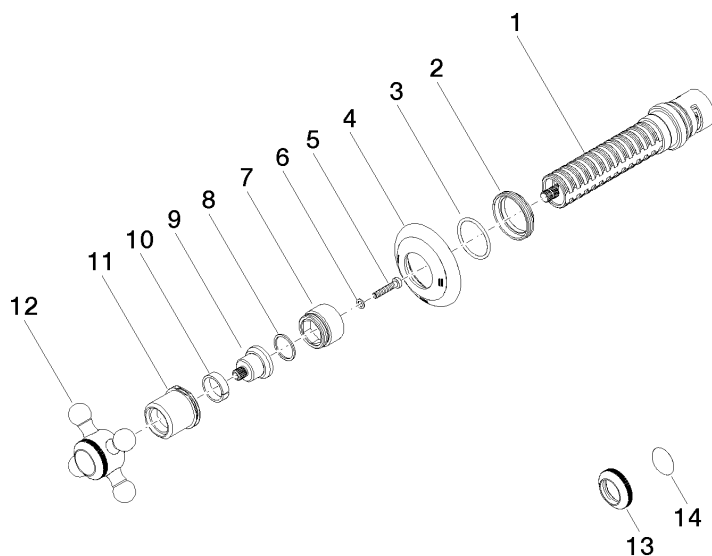
MADISON UP-Zweiwege-Umstellung - Chrom

MADISON

36 200 361 Produktversion ab 01.04.2022

Zertifikate und Nachhaltigkeit

LGA_38 WRAS_2307



Ersatzteilstückliste

Nr.	Artikelnummer	Benennung	Verbaumenge	Lieferzeit
11	09 21 02 161-00	Haube	1,00	10
4	09 27 36 105-00	Rosette	1,00	10
1	90 90 03 304 10 90	Umstellung	1,00	2
9	09 12 12 064-00	Aufnahme	1,00	10
7	09 18 30 007-00	Huelse	1,00	10
2	09 23 10 125-00	Mutter	1,00	10
12	04 20 36 100 02-00	Griff	1,00	10
13	09 20 36 005-00	Griff	1,00	10
14	09 26 01 016 90	Zubehoer	1,00	2
6	09 30 11 194 90	Scheibe	1,00	2
10	90 14 15 021 00 90	Ring	1,00	2
5	90 30 30 075 00 90	Schraube	1,00	2
3	90 14 10 063 00 90	Dichtung	1,00	2
8	90 28 10 030 00 90	Ring	1,00	2