

MADISON UP-Zweiwege-Umstellung - Platin



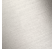




MADISON

36 200 361

Produktversion ab 01.04.2022



- Drehumstellung
- Rosette Ø 60 mm
- Porzellanplättchen NEUTRAL

| | | |
|---|-------------------------------|---------------|
|  | Platin | 36 200 361-08 |
|  | Chrom | 36 200 361-00 |
|  | Platin gebürstet | 36 200 361-06 |
|  | Messing (23kt Gold) | 36 200 361-09 |
|  | Messing gebürstet (23kt Gold) | 36 200 361-28 |
|  | Dark Brass gebürstet | 36 200 361-39 |
|  | Dark Platinum gebürstet | 36 200 361-99 |

Benötigtes Zubehör

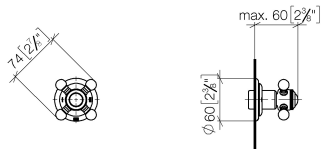


- UP-Zweiwege-Umstellung -**

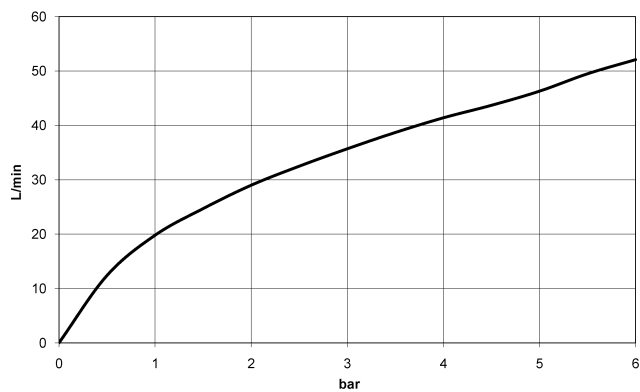
35 202 970 90

 - Min. Einbautiefe 85 mm
 - Max. Einbautiefe 155 mm

mm [inches]



Durchflussdiagramm



Codes & Standards

DIN 4109

ISO 3822

Scottish Water
Byelaws

UK Water Supply
Regulations

Ü-Zeichen



MADISON UP-Zweiwege-Umstellung - Platin

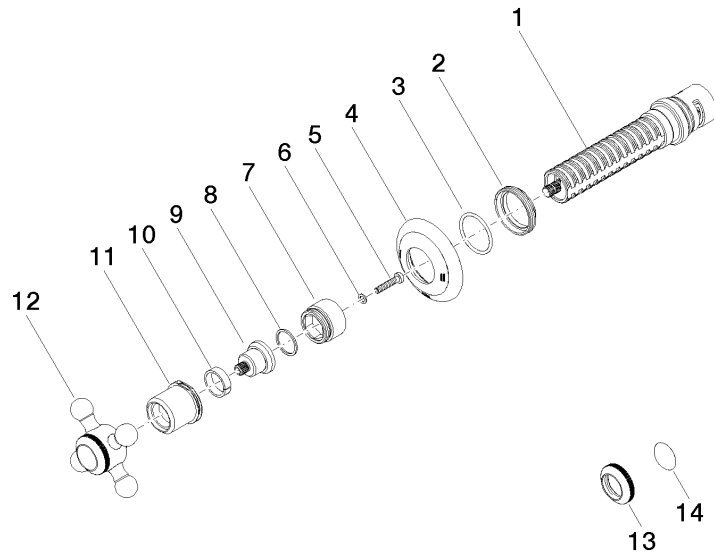
MADISON

36 200 361 Produktversion ab 01.04.2022

Zertifikate und Nachhaltigkeit

LGA_38

WRAS_2307



Ersatzteilstückliste

| Nr. | Artikelnummer | Benennung | Verbaumenge | Lieferzeit |
|-----|--------------------|------------|-------------|------------|
| 4 | 09 27 36 105-08 | Rosette | 1,00 | 60 |
| 6 | 09 30 11 194 90 | Scheibe | 1,00 | 2 |
| 1 | 90 90 03 304 10 90 | Umstellung | 1,00 | 2 |
| 7 | 09 18 30 007-08 | Huelse | 1,00 | 60 |
| 2 | 09 23 10 125-00 | Mutter | 1,00 | 10 |
| 11 | 09 21 02 161-08 | Haube | 1,00 | 40 |
| 9 | 09 12 12 064-08 | Aufnahme | 1,00 | 60 |
| 13 | 09 20 36 005-08 | Griff | 1,00 | 40 |
| 14 | 09 26 01 016 90 | Zubehoer | 1,00 | 2 |
| 12 | 04 20 36 100 02-08 | Griff | 1,00 | 40 |
| 10 | 90 14 15 021 00 90 | Ring | 1,00 | 2 |
| 5 | 90 30 30 075 00 90 | Schraube | 1,00 | 2 |
| 3 | 90 14 10 063 00 90 | Dichtung | 1,00 | 2 |
| 8 | 90 28 10 030 00 90 | Ring | 1,00 | 2 |