

LULU UP-Zweiwege-Umstellung - Chrom

LULU

36 200 710



- Drehumstellung
- Rosette 60 x 78 mm



Chrom

36 200 710-00



Platin gebürstet

36 200 710-06

Benötigtes Zubehör



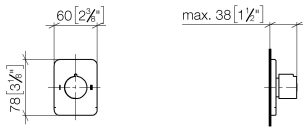
UP-Zweiwege-Umstellung -

35 202 970 90

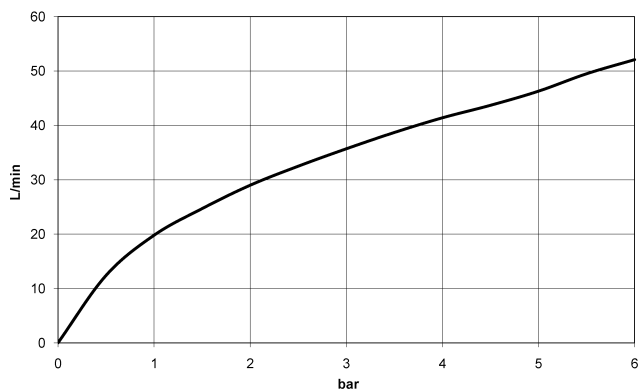
- Max. Einbautiefe 155 mm
- Min. Einbautiefe 85 mm

36 200 710

mm [inches]



Durchflussdiagramm



Codes & Standards

DIN 4109

ISO 3822

Scottish Water
Byelaws

UK Water Supply
Regulations

Ü-Zeichen



LULU UP-Zweiwege-Umstellung - Chrom

LULU

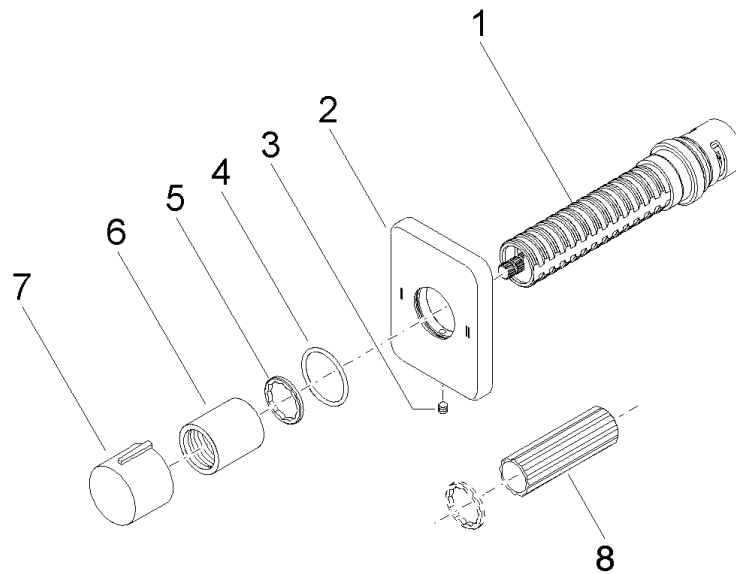
36 200 710

Zertifikate

WRAS_2307

LGA_38

Produktversion ab 4/1/2022





LULU UP-Zweiwege-Umstellung - Chrom

LULU

36 200 710

Ersatzteilstückliste

Produktversion ab 4/1/2022

Nr.	Artikelnummer	Benennung	Verbaumenge	Lieferzeit
	90 90 03 304 10 90	Umstellung	8	2