








TARA UP-Zweiwege-Umstellung - Platin gebürstet

TARA

36 200 882 Produktversion ab 01.04.2022



- Drehumstellung
- Rosette 60 mm

| | | |
|---|---------------------------------------|---------------|
|  | Platin gebürstet | 36 200 882-06 |
|  | Chrom | 36 200 882-00 |
|  | Platin | 36 200 882-08 |
|  | Dark Chrome | 36 200 882-19 |
|  | Messing gebürstet (23kt Gold) | 36 200 882-28 |
|  | Schwarz matt | 36 200 882-33 |
|  | Dark Brass gebürstet | 36 200 882-39 |
|  | Bronze gebürstet | 36 200 882-42 |
|  | Champagne gebürstet (22kt Gold) | 36 200 882-46 |
|  | Champagne (22kt Gold) | 36 200 882-47 |
|  | Chrom gebürstet | 36 200 882-93 |
|  | Dark Platinum gebürstet | 36 200 882-99 |

Benötigtes Zubehör



- UP-Zweiwege-Umstellung -**
 •Max. Einbautiefe 160 mm
 •Min. Einbautiefe 85 mm

35 202 970 90



Durchflussdiagramm



Codes & Standards

DIN 4109

ISO 3822

Scottish Water
Byelaws

UK Water Supply
Regulations

Ü-Zeichen



TARA UP-Zweiwege-Umstellung - Platin gebürstet

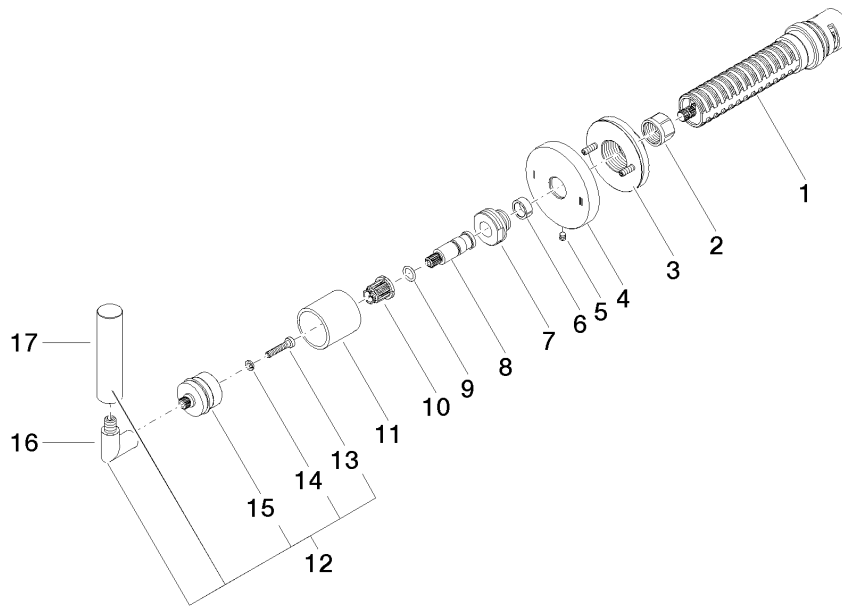
TARA

36 200 882 Produktversion ab 01.04.2022

Zertifikate und Nachhaltigkeit

LGA_38

WRAS_2307



Ersatzteilstückliste

| Nr. | Artikelnummer | Benennung | Verbaumenge | Lieferzeit |
|-----|--------------------|------------|-------------|------------|
| 15 | 90 12 12 219 00-06 | Aufnahme | 1,00 | 10 |
| 12 | 04 20 88 052 10-06 | Griff | 1,00 | 10 |
| 5 | 09 31 11 294 90 | Stift | 1,00 | 2 |
| 10 | 90 12 12 002 00 90 | Rastbuchse | 1,00 | 2 |
| 3 | 90 21 02 181 00 90 | Scheibe | 1,00 | 2 |
| 8 | 09 29 06 022 90 | Spindel | 1,00 | 2 |
| 16 | 04 18 20 022 00-06 | Winkel | 1,00 | 10 |
| 4 | 09 27 89 118-06 | Rosette | 1,00 | 10 |
| 11 | 09 21 02 144-06 | Huelse | 1,00 | 10 |
| 17 | 09 20 88 052-06 | Griff | 1,00 | 10 |
| 7 | 09 24 05 002 90 | Nippel | 1,00 | 2 |
| 1 | 90 90 03 304 10 90 | Umstellung | 1,00 | 2 |
| 2 | 90 23 30 023 00 90 | Mutter | 1,00 | 2 |
| 14 | 90 30 11 029 00 90 | Scheibe | 1,00 | 2 |
| 6 | 90 14 15 020 03 90 | Ring | 1,00 | 2 |
| 13 | 90 30 30 075 00 90 | Schraube | 1,00 | 2 |
| 9 | 90 14 10 060 00 90 | Dichtung | 1,00 | 2 |