


CL.1 UP-Zweiwege-Umstellung - Platin gebürstet

CL.1


36 201 705 Produktversion ab 01.04.2022



- Drehumstellung
- Rosette 60 x 60 mm

	Platin gebürstet	36 201 705-06
	Chrom	36 201 705-00
	Dark Chrome	36 201 705-19
	Champagne gebürstet (22kt Gold)	36 201 705-46
	Champagne (22kt Gold)	36 201 705-47
	Dark Platinum gebürstet	36 201 705-99

Benötigtes Zubehör

	UP-Zweiwege-Umstellung - •Max. Einbautiefe 160 mm •Min. Einbautiefe 115 mm	35 202 970 90
---	---	---------------

mm [inches]



Durchflussdiagramm



Codes & Standards

DIN 4109

ISO 3822

Scottish Water
Byelaws

UK Water Supply
Regulations

Ü-Zeichen



CL.1 UP-Zweiwege-Umstellung - Platin gebürstet

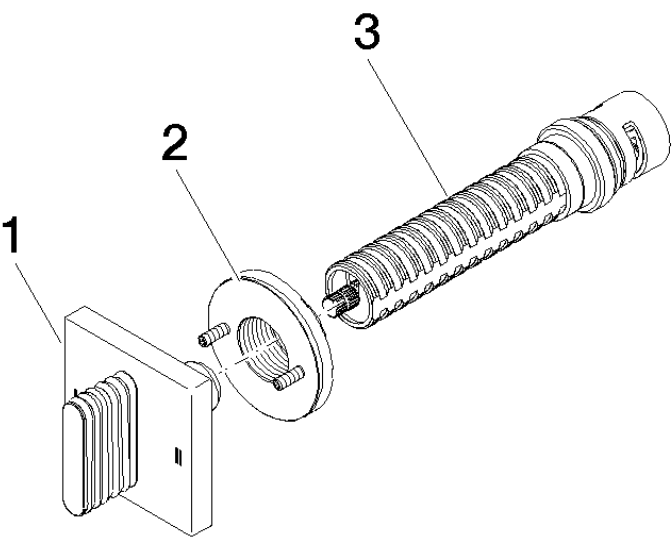
CL.1

36 201 705 Produktversion ab 01.04.2022

Zertifikate und Nachhaltigkeit

LGA_38

WRAS_2307



Ersatzteilstückliste

Nr.	Artikelnummer	Benennung	Verbaumenge	Lieferzeit
3	90 90 03 304 10 90	Umstellung	1,00	2
2	90 21 02 181 00 90	Scheibe	1,00	2
1	90 20 70 055 08-06	Griff	1,00	10