



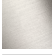



CL.1 UP-Zweiwege-Umstellung - Dark Chrome

CL.1

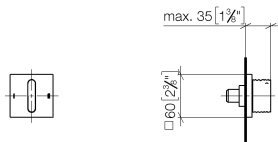
36 201 705 Produktversion ab 01.04.2022

- Drehumstellung
- Rosette 60 x 60 mm

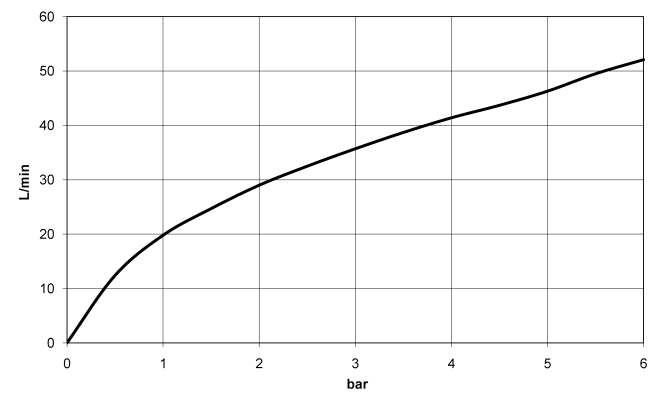


	Dark Chrome	36 201 705-19
	Chrom	36 201 705-00
	Platin gebürstet	36 201 705-06
	Champagne gebürstet (22kt Gold)	36 201 705-46
	Champagne (22kt Gold)	36 201 705-47
	Dark Platinum gebürstet	36 201 705-99

mm [inches]



Durchflussdiagramm



Codes & Standards

DIN 4109

ISO 3822

Scottish Water
Byelaws

UK Water Supply
Regulations

Ü-Zeichen



CL.1 UP-Zweiwege-Umstellung - Dark Chrome

CL.1

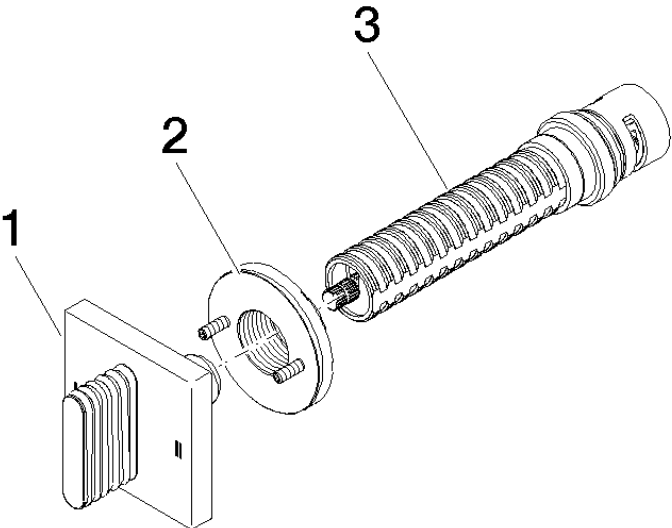
36 201 705 Produktversion ab 01.04.2022

Zertifikate und Nachhaltigkeit

LGA_38

WRAS_2307

Ersatzteile für die
anderen
Oberflächenvarianten
finden Sie hier:
Chrom



Ersatzteilstückliste

Nr.	Artikelnummer	Benennung	Verbaumenge	Lieferzeit
1	90 20 70 055 08-19	Griff	1,00	-
Ersatzteil nicht mehr bestellbar, bitte bestellen Sie den Nachfolgeartikel				
2	90 21 02 181 00 90	Scheibe	1,00	2
3	90 90 03 304 10 90	Umstellung	1,00	2