

Wannenauslauf mit Ab- und Überlaufgarnitur - Platin gebürstet

SERIENNEUTRAL

36 247 970 Produktversion ab 13.03.2017



- Ablaufloch Ø 52 mm
 - Durchfluss max. 27,8 l/min bei 3 bar Fließdruck
- Auch für Großwannen geeignet.**
- In Kombination mit dem UP EHM 35 021 970 90 eigensicher nach DIN EN 1717. Alternativ ist die Absicherung über den Rohrunterbrecher 35 150 970 90 sicherzustellen.**
- Auch für Großwannen geeignet.
- In Kombination mit dem UP EHM 35 021 970 90 eigensicher nach DIN EN 1717. Alternativ ist die Absicherung über den Rohrunterbrecher 35 150 970 90 sicherzustellen.

	Platin gebürstet	36 247 970-06
	Chrom	36 247 970-00
	Platin	36 247 970-08
	Messing (23kt Gold)	36 247 970-09
	Dark Chrome	36 247 970-19
	Light Gold	36 247 970-26
	Light Gold gebürstet	36 247 970-27
	Messing gebürstet (23kt Gold)	36 247 970-28
	Schwarz matt	36 247 970-33
	Dark Brass gebürstet	36 247 970-39
	Bronze gebürstet	36 247 970-42
	Champagne gebürstet (22kt Gold)	36 247 970-46
	Champagne (22kt Gold)	36 247 970-47
	Chrom gebürstet	36 247 970-93
	Dark Platinum gebürstet	36 247 970-99

Benötigtes Zubehör



Wanneneinlauf mit Ab- und Überlaufgarnitur -
•Bowdenzuglänge 725 mm
 35 248 970 90

Benötigtes Zubehör



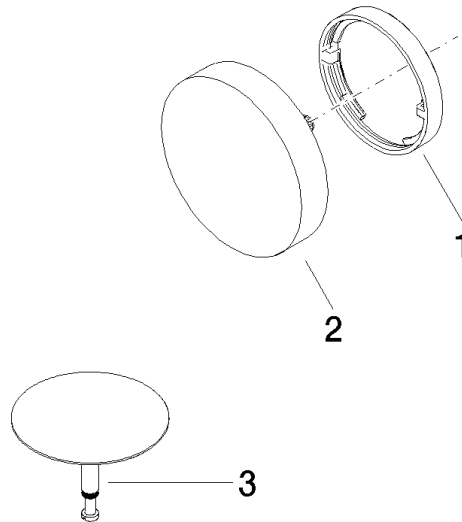
Rohrunterbrecher -
•Anschluss 3/4"
 35 150 970 90

Benötigtes Zubehör



Rohrunterbrecher - Platin gebürstet
 36 150 970-06





Ersatzteilstückliste

Nr.	Artikelnummer	Benennung	Verbaumenge	Lieferzeit
2	90 20 97 061 00-06	Griff	1,00	10
1	09 11 01 124-06	Abdeckung	1,00	10
3	04 31 20 031 48-06	Stopfen	1,00	10