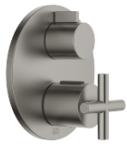


TARA UP-Thermostat mit Einweg-Mengenregulierung - Dark Platinum gebürstet

TARA

36 425 892 Produktversion ab 01.05.2022



- Abdeckplatte Ø 150 mm
- Skalengriff mit Sicherheitssperre bei 38°C
- Heißwasserbegrenzung, voreinstellbar

	Dark Platinum gebürstet	36 425 892-99
	Chrom	36 425 892-00
	Platin gebürstet	36 425 892-06
	Platin	36 425 892-08
	Dark Chrome	36 425 892-19
	Messing gebürstet (23kt Gold)	36 425 892-28
	Schwarz matt	36 425 892-33
	Dark Brass gebürstet	36 425 892-39
	Bronze gebürstet	36 425 892-42
	Champagne gebürstet (22kt Gold)	36 425 892-46
	Champagne (22kt Gold)	36 425 892-47
	Chrom gebürstet	36 425 892-93

Benötigtes Zubehör



- UP-Thermostat -** 35 425 970 90
- Max. Einbautiefe 136 mm
 - Min. Einbautiefe 80 mm

Empfohlenes Zubehör



- xGRID Befestigungssatz für die Integration in den Trockenbau -** 12 340 970 90

Benötigtes Zubehör



- xGRID Montageschiene 555 mm -** 12 360 970 90

Benötigtes Zubehör

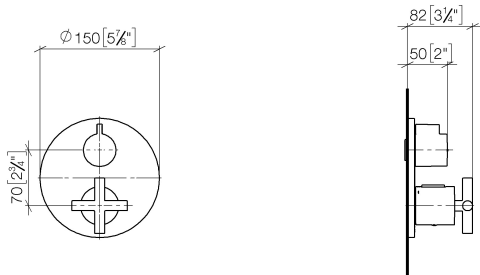


- UP-Thermostat mit Vorabspernung** 35 426 970 90
- Min. Einbautiefe 80 mm
 - Max. Einbautiefe 136 mm

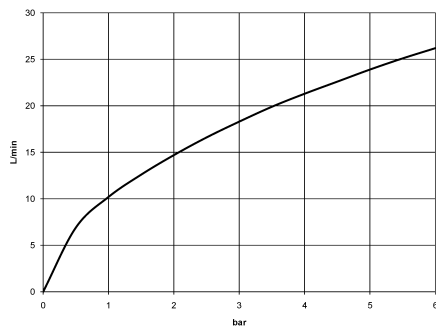
TARA UP-Thermostat mit Einweg-Mengenregulierung - Dark Platinum gebürstet

TARA

36 425 892 Produktversion ab 01.05.2022
mm [inches]



Durchflussdiagramm



Codes & Standards

DIN 4109

EN 1111

ISO 3822

Scottish Water
Byelaws

UK Water Supply
Regulations

Ü-Zeichen

VA-Zeichen



TARA UP-Thermostat mit Einweg-Mengenregulierung - Dark Platinum
gebürstet

TARA

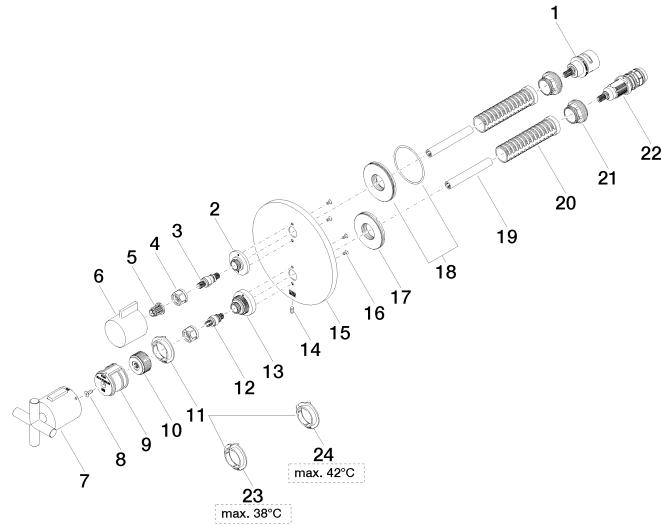
36 425 892 Produktversion ab 01.05.2022
Zertifikate und Nachhaltigkeit

LGA_19	ETA_20	LGA_19	WRAS_250402
--------	--------	--------	-------------

TARA UP-Thermostat mit Einweg-Mengenregulierung - Dark Platinum gebürstet

TARA

36 425 892 Produktversion ab 01.05.2022





TARA UP-Thermostat mit Einweg-Mengenregulierung - Dark Platinum gebürstet

TARA

36 425 892 Produktversion ab 01.05.2022

Ersatzteilstückliste

Nr.	Artikelnummer	Benennung	Verbaumenge	Lieferzeit
21	09 24 04 257 90	Mutter	2,00	2
16	09 30 30 157 90	Schraube	4,00	2
15	09 11 02 242-99	Platte	1,00	20
1	90 90 03 166 00 90	Oberteil	1,00	2
23	09 28 10 188 90	Regler	1,00	2
11	09 28 10 187 90	Regler	1,00	2
2	09 12 12 053-99	Aufnahme	1,00	20
6	09 20 67 006-99	Griff	1,00	20
14	09 31 11 134 90	Stift	1,00	2
17	09 30 01 296 90	Scheibe	1,00	2
5	90 12 12 002 00 90	Rastbuchse	1,00	2
22	90 15 02 013 00 90	Kartusche	1,00	2
13	09 12 12 051-99	Aufnahme	1,00	20
18	90 30 01 190 00 90	Scheibe	1,00	2
24	09 28 10 189 90	Regler	1,00	2
10	09 12 12 054 90	Aufnahme	1,00	2
7	90 17 33 022 00-99	Griff	1,00	20
12	04 29 06 024 01-00	Spindel	1,00	10
3	04 29 06 111 01-00	Spindel	1,00	10
4	90 23 30 023 00 90	Mutter	2,00	2
8	90 30 30 124 00 90	Schraube	1,00	2
9	90 12 12 052 00 90	Aufnahme	1,00	2
19	90 23 01 124 00 90	Hülse	2,00	2
20	90 18 40 077 01 90	Spindel	2,00	2