

UP-Thermostat mit Einweg-Mengenregulierung - Champagne gebürstet (22kt Gold)

SERIENSPEZIFISC

36 425 970 Produktversion ab 30.06.2022



- Abdeckplatte Ø 150 mm
- Skalengriff mit Sicherheitssperre bei 38°C
- Heißwasserbegrenzung, voreinstellbar

	Champagne gebürstet (22kt Gold)	36 425 970-46
	Chrom	36 425 970-00
	Platin gebürstet	36 425 970-06
	Platin	36 425 970-08
	Dark Chrome	36 425 970-19
	Light Gold	36 425 970-26
	Light Gold gebürstet	36 425 970-27
	Messing gebürstet (23kt Gold)	36 425 970-28
	Schwarz matt	36 425 970-33
	Dark Brass gebürstet	36 425 970-39
	Bronze gebürstet	36 425 970-42
	Champagne (22kt Gold)	36 425 970-47
	Chrom gebürstet	36 425 970-93
	Dark Platinum gebürstet	36 425 970-99

Benötigtes Zubehör

	UP-Thermostat -	35 425 970 90
	<ul style="list-style-type: none"> •Max. Einbautiefe 136 mm •Min. Einbautiefe 80 mm 	

Empfohlenes Zubehör

	xGRID Befestigungssatz für die Integration in den Trockenbau -	12 340 970 90
--	---	---------------

Benötigtes Zubehör

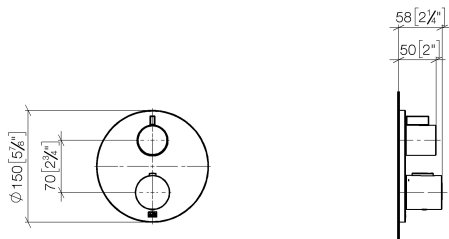
	UP-Thermostat mit Vorabspernung -	35 426 970 90
	<ul style="list-style-type: none"> •Max. Einbautiefe 136 mm •Min. Einbautiefe 80 mm 	

Benötigtes Zubehör

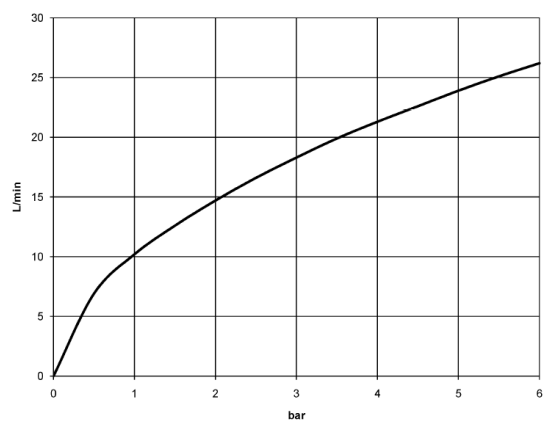
	xGRID Montageschiene 555 mm -	12 360 970 90
--	--------------------------------------	---------------

UP-Thermostat mit Einweg-Mengenregulierung - Champagne gebürstet (22kt Gold) SERIENSPEZIFISC

36 425 970 Produktversion ab 30.06.2022
mm [inches]



Durchflussdiagramm



Codes & Standards

DIN 4109	EN 1111	ISO 3822	Scottish Water Byelaws
UK Water Supply Regulations	Ü-Zeichen	VA-Zeichen	



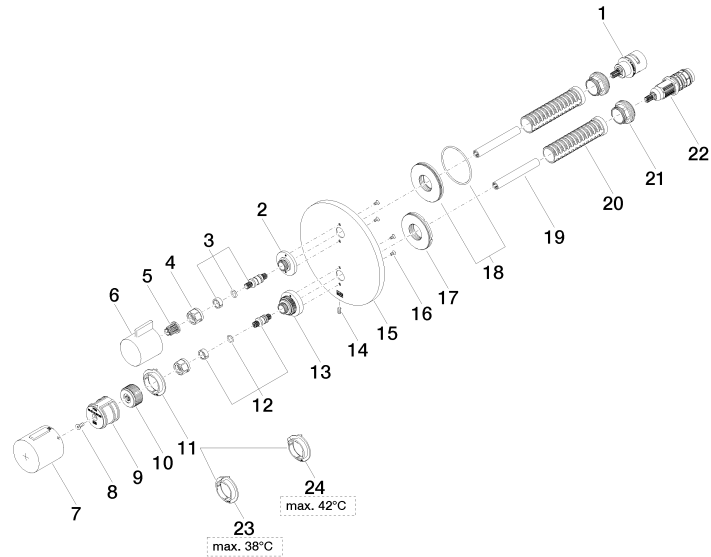
UP-Thermostat mit Einweg-Mengenregulierung - Champagne gebürstet (22kt Gold) SERIENSPEZIFISC

36 425 970 Produktversion ab 30.06.2022
Zertifikate und Nachhaltigkeit

LGA_19	ETA_20	DVGW_DW-6512DN0	LGA_19	WRAS_250402
--------	--------	-----------------	--------	-------------

UP-Thermostat mit Einweg-Mengenregulierung - Champagne gebürstet (22kt Gold) SERIENSPEZIFISC
Gold)

36 425 970 Produktversion ab 30.06.2022





UP-Thermostat mit Einweg-Mengenregulierung - Champagne gebürstet (22kt Gold) SERIENSPEZIFISC

36 425 970 Produktversion ab 30.06.2022

Ersatzteilstückliste

Nr.	Artikelnummer	Benennung	Verbaumenge	Lieferzeit
5	90 12 12 002 00 90	Rastbuchse	1,00	2
21	09 24 04 257 90	Mutter	2,00	2
13	09 12 12 051-46	Aufnahme	1,00	60
22	90 15 02 013 00 90	Kartusche	1,00	2
24	09 28 10 189 90	Regler	1,00	2
16	09 30 30 157 90	Schraube	4,00	2
7	90 17 33 017 00-46	Griff	1,00	30
14	09 31 11 134 90	Stift	1,00	2
17	09 30 01 296 90	Scheibe	1,00	2
10	09 12 12 054 90	Aufnahme	1,00	2
2	09 12 12 053-46	Aufnahme	1,00	60
11	09 28 10 187 90	Regler	1,00	2
23	09 28 10 188 90	Regler	1,00	2
6	09 20 67 006-46	Griff	1,00	30
15	09 11 02 242-46	Platte	1,00	60
18	90 30 01 190 00 90	Scheibe	1,00	2
1	90 90 03 166 00 90	Oberteil	1,00	2
8	90 30 30 124 00 90	Schraube	1,00	2
4	90 23 30 023 00 90	Mutter	2,00	2
20	90 18 40 077 01 90	Spindel	2,00	2
3	04 29 06 111 01-00	Spindel	1,00	10
9	90 12 12 052 00 90	Aufnahme	1,00	2
19	90 23 01 124 00 90	Hülse	2,00	2
12	04 29 06 024 01-00	Spindel	1,00	10