

# UP-Thermostat mit Zweiwege-Mengenregulierung - Messing gebürstet (23kt Gold)

SERIENSPEZIFISCHE  
FARBEN

36 426 970 Produktversion bis 24.08.2020



- Drehumstellung mit Mengenregulierung und Absperrfunktion
- Abdeckplatte Ø 150 mm
- Skalengriff mit Sicherheitssperre bei 38°C
- Heißwasserbegrenzung, voreinstellbar

	Messing gebürstet (23kt Gold)	36 426 970-28
	Chrom	36 426 970-00
	Platin gebürstet	36 426 970-06
	Platin	36 426 970-08
	Dark Chrome	36 426 970-19
	Light Gold	36 426 970-26
	Light Gold gebürstet	36 426 970-27
	Schwarz matt	36 426 970-33
	Dark Brass gebürstet	36 426 970-39
	Bronze gebürstet	36 426 970-42
	Champagne gebürstet (22kt Gold)	36 426 970-46
	Champagne (22kt Gold)	36 426 970-47
	Chrom gebürstet	36 426 970-93
	Dark Platinum gebürstet	36 426 970-99

## Benötigtes Zubehör



- UP-Thermostat -** 35 425 970 90
- Max. Einbautiefe 136 mm
  - Min. Einbautiefe 80 mm

## Empfohlenes Zubehör



- xGRID Befestigungssatz für die Integration in den Trockenbau -** 12 340 970 90

## Benötigtes Zubehör

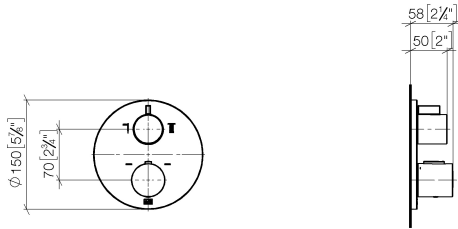


- UP-Thermostat mit Vorabspernung** 35 426 970 90
- Max. Einbautiefe 136 mm
  - Min. Einbautiefe 80 mm

## Benötigtes Zubehör



- xGRID Montageschiene 555 mm -** 12 360 970 90



### Durchflussdiagramm



### Codes & Standards

DIN 4109	EN 1111	ISO 3822	Scottish Water Byelaws
UK Water Supply Regulations	Ü-Zeichen	VA-Zeichen	XP P 41-280



UP-Thermostat mit Zweiwege-Mengenregulierung - Messing gebürstet (23kt Gold)

SERIENSPEZIFISCH

36 426 970   Produktversion bis 24.08.2020

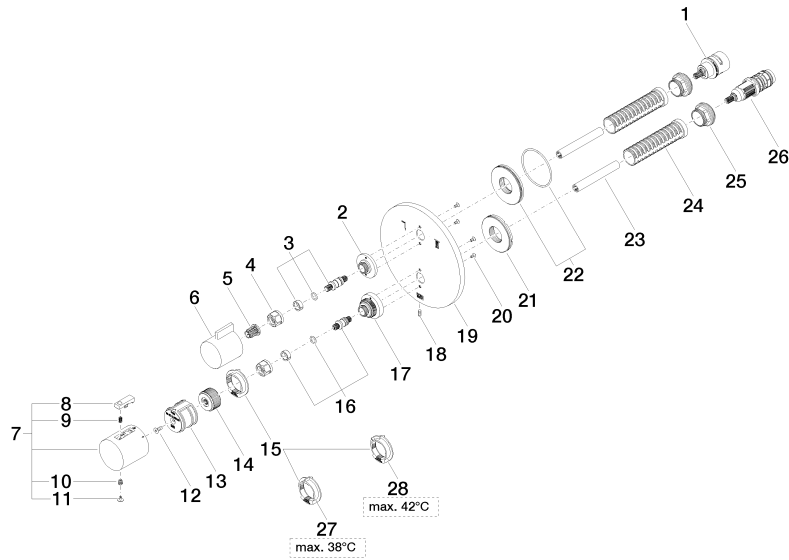
Zertifikate und Nachhaltigkeit

ACS_20 ACC LY	LGA_19	ETA_20	DVGW_DW-6512DN0	LGA_19
WRAS_250402				

# UP-Thermostat mit Zweiwege-Mengenregulierung - Messing gebürstet (23kt Gold)

SERIENSPEZIFISC  
,,

36 426 970 Produktversion bis 24.08.2020







# UP-Thermostat mit Zweiwege-Mengenregulierung - Messing gebürstet (23kt Gold)

SERIENSPEZIFISC  
,,

36 426 970 Produktversion bis 24.08.2020

## Ersatzteilstückliste

Nr.	Artikelnummer	Benennung	Verbaumenge	Lieferzeit
28	09 28 10 151 90	Regler	1,00	60
5	90 12 12 002 00 90	Rastbuchse	1,00	2
15	09 28 10 143 90	Regler	1,00	60
21	09 30 01 296 90	Scheibe	1,00	2
19	09 11 02 243-28	Platte	1,00	20
25	09 24 04 257 90	Mutter	2,00	2
20	09 30 30 157 90	Schraube	4,00	2
17	09 12 12 051-28	Aufnahme	1,00	20
1	90 90 03 163 00 90	Umstellung	1,00	2
7	90 17 33 004 00-28	Griff	1,00	60
6	09 20 67 006-28	Griff	1,00	20
22	90 30 01 190 00 90	Scheibe	1,00	2
9	90 16 02 027 00 90	Feder	1,00	2
18	09 31 11 134 90	Stift	1,00	2
14	09 12 12 054 90	Aufnahme	1,00	2
2	09 12 12 053-28	Aufnahme	1,00	20
27	09 28 10 150 90	Regler	1,00	60
26	90 15 02 012 00 90	Kartusche	1,00	60
16	04 29 06 024 01-00	Spindel	1,00	10
3	04 29 06 111 01-00	Spindel	1,00	10
4	90 23 30 023 00 90	Mutter	2,00	2
23	90 23 01 124 00 90	Huelse	2,00	2
10	90 30 30 136 00 90	Schraube	1,00	2
11	90 31 20 049 00-13	Stopfen	1,00	30
24	90 18 40 077 01 90	Spindel	2,00	2
12	90 30 30 124 00 90	Schraube	1,00	2
13	90 12 12 052 00 90	Aufnahme	1,00	2
8	90 21 33 011 00-13	Griff	1,00	2