

UP-Thermostat mit Dreiwege-Mengenregulierung - Platin gebürstet

SERIENSPEZIFISC

36 427 670 Produktversion von 13.03.2017 bis 26.09.2018



- Drehumstellung mit Mengenregulierung und Absperrfunktion
- Abdeckplatte 150 x 90 mm
- Skalengriff mit Sicherheitssperre bei 38°C
- Heißwasserbegrenzung, voreinstellbar

	Platin gebürstet	36 427 670-06
	Chrom	36 427 670-00
	Platin	36 427 670-08
	Dark Chrome	36 427 670-19
	Light Gold gebürstet	36 427 670-27
	Messing gebürstet (23kt Gold)	36 427 670-28
	Schwarz matt	36 427 670-33
	Dark Brass gebürstet	36 427 670-39
	Champagne gebürstet (22kt Gold)	36 427 670-46
	Champagne (22kt Gold)	36 427 670-47
	Chrom gebürstet	36 427 670-93
	Dark Platinum gebürstet	36 427 670-99

Benötigtes Zubehör

	UP-Thermostat -	35 427 970 90
	<ul style="list-style-type: none"> •Max. Einbautiefe 136 mm •Min. Einbautiefe 80 mm 	

Empfohlenes Zubehör

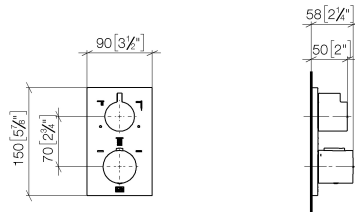
	xGRID Befestigungssatz für die Integration in den Trockenbau -	12 340 970 90
--	---	---------------

Benötigtes Zubehör

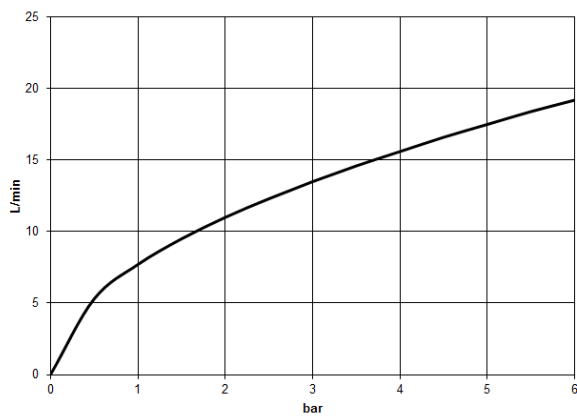
	UP-Thermostat mit Vorabspernung -	35 428 970 90
	<ul style="list-style-type: none"> •Max. Einbautiefe 136 mm •Min. Einbautiefe 80 mm 	

Benötigtes Zubehör

	xGRID Montageschiene 555 mm -	12 360 970 90
--	--------------------------------------	---------------



Durchflussdiagramm



Codes & Standards

DIN 4109

EN 1111

ISO 3822

Scottish Water
Byelaws

UK Water Supply
Regulations

Ü-Zeichen



UP-Thermostat mit Dreiwege-Mengenregulierung - Platin gebürstet

SERIENSPEZIFISC

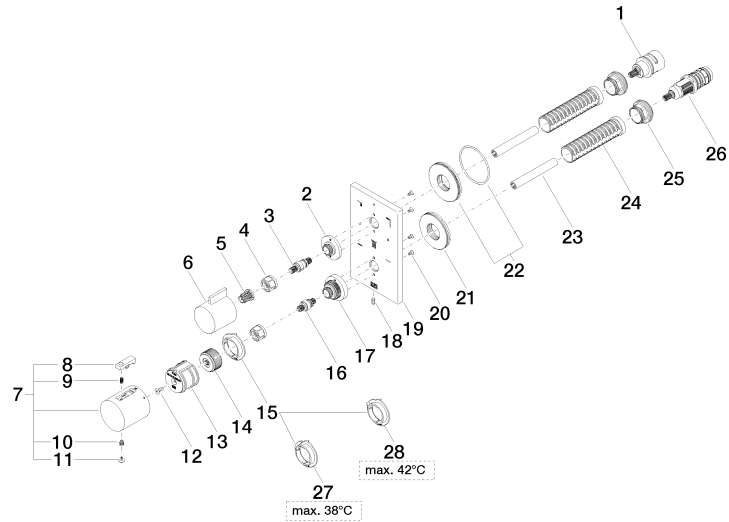
36 427 670 Produktversion von 13.03.2017 bis 26.09.2018

Zertifikate und Nachhaltigkeit

LGA_29

DVGW_DW-
6512DN0

WRAS_250402



Ersatzteilstückliste

Nr.	Artikelnummer	Benennung	Verbaumenge	Lieferzeit
6	09 20 67 006-06	Griff	1,00	10
21	09 30 01 296 90	Scheibe	1,00	2
25	09 24 04 257 90	Mutter	2,00	2
2	09 12 12 053-06	Aufnahme	1,00	10
15	09 28 10 187 90	Regler	1,00	2
5	90 12 12 002 00 90	Rastbuchse	1,00	2
7	90 17 33 004 00-06	Griff	1,00	60
17	09 12 12 051-06	Aufnahme	1,00	10
18	09 31 11 134 90	Stift	1,00	2
9	90 16 02 027 00 90	Feder	1,00	2
26	90 15 02 013 00 90	Kartusche	1,00	2
20	09 30 30 157 90	Schraube	4,00	2
27	09 28 10 188 90	Regler	1,00	2
28	09 28 10 189 90	Regler	1,00	2
1	90 90 03 170 00 90	Umstellung	1,00	2
22	90 30 01 190 00 90	Scheibe	1,00	2
14	09 12 12 054 90	Aufnahme	1,00	2
10	90 30 30 136 00 90	Schraube	1,00	2
11	90 31 20 049 00-13	Stopfen	1,00	30
24	90 18 40 077 01 90	Spindel	2,00	2
4	90 23 30 023 00 90	Mutter	2,00	2
3	04 29 06 111 01-00	Spindel	1,00	10
16	04 29 06 024 01-00	Spindel	1,00	10
23	90 23 01 124 00 90	Huelse	2,00	2
12	90 30 30 124 00 90	Schraube	1,00	2
13	90 12 12 052 00 90	Aufnahme	1,00	2
8	90 21 33 011 00-13	Griff	1,00	2