


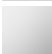
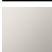



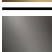
MADISON xTOOL UP-Thermostat ohne Mengenregulierung 1/2" - Platin gebürstet

MADISON

36 501 977    Produktversion bis 02.02.2021



- Abdeckplatte Ø 124 mm
- Skalengriff mit Sicherheitssperre bei 38°C
- Thermostat-Kartusche

	Platin gebürstet	36 501 977-06
	Chrom	36 501 977-00
	Platin	36 501 977-08
	Messing (23kt Gold)	36 501 977-09
	Messing gebürstet (23kt Gold)	36 501 977-28
	Dark Brass gebürstet	36 501 977-39
	Dark Platinum gebürstet	36 501 977-99

Benötigtes Zubehör



**xTOOL UP-Thermostatmodul ohne Mengenregulierung -**
35 503 970 90
 

- Max. Einbautiefe 110 mm
- Min. Einbautiefe 85 mm

Benötigtes Zubehör



**xGRID Montageschiene 555 mm -**
12 360 970 90

Empfohlenes Zubehör

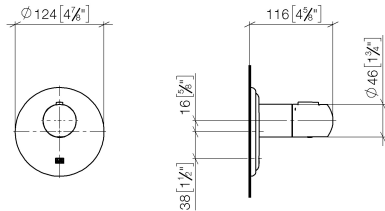


**xGRID Befestigungssatz für die Integration in den Trockenbau -**
12 340 970 90

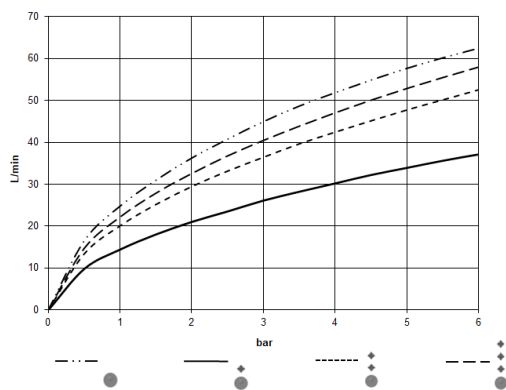
# MADISON xTOOL UP-Thermostat ohne Mengenregulierung 1/2" - Platin gebürstet

MADISON

36 501 977 Produktversion bis 02.02.2021  
mm [inches]



## Durchflussdiagramm



## Codes & Standards

DIN 4109

EN 1111

ISO 3822

Scottish Water  
Byelaws

UK Water Supply  
Regulations

Ü-Zeichen



MADISON xTOOL UP-Thermostat ohne Mengenregulierung 1/2" - Platin  
gebürstet

MADISON

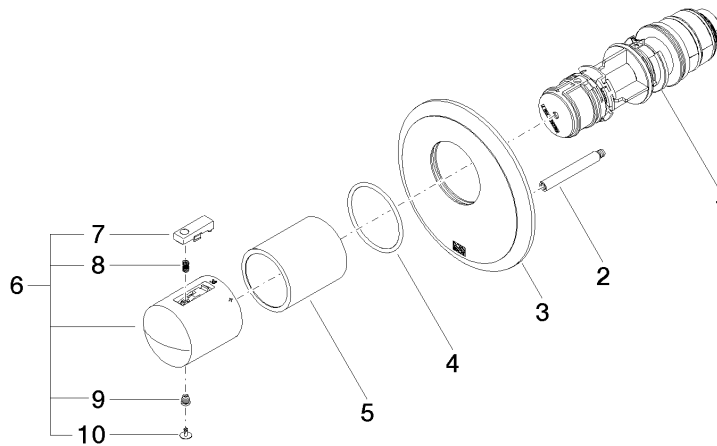
36 501 977 Produktversion bis 02.02.2021  
Zertifikate und Nachhaltigkeit

WRAS_2011	DVGW_DW- 6512DN0	LGA_29	LGA_29
-----------	---------------------	--------	--------

# MADISON xTOOL UP-Thermostat ohne Mengenregulierung 1/2" - Platin gebürstet

MADISON

36 501 977 Produktversion bis 02.02.2021



## Ersatzteilstückliste

Nr.	Artikelnummer	Benennung	Verbaumenge	Lieferzeit
3	09 11 02 391-06	Platte	1,00	10
8	90 16 02 027 00 90	Feder	1,00	2
6	90 17 33 005 01-06	Griff	1,00	10
10	90 31 20 049 00-13	Stopfen	1,00	30
5	90 21 02 112 00-06	Huelse	1,00	10
4	90 14 10 049 00 90	Dichtung	1,00	2
9	90 30 30 136 00 90	Schraube	1,00	2
2	90 31 09 095 00 90	Stange	1,00	2
7	90 21 33 011 00-13	Griff	1,00	2
1	90 15 02 065 00 90	Kartusche	1,00	2