

xTOOL UP-Thermostat ohne Mengenregulierung 1/2" - Messing gebürstet (23kt SERIENSPEZIFISC Gold)

36 501 979 Produktversion bis 02.02.2021



- Abdeckplatte Ø 124 mm
- Skalengriff mit Sicherheitssperre bei 38°C
- Thermostat-Kartusche

	Messing gebürstet (23kt Gold)	36 501 979-28
	Chrom	36 501 979-00
	Platin gebürstet	36 501 979-06
	Platin	36 501 979-08
	Messing (23kt Gold)	36 501 979-09
	Dark Chrome	36 501 979-19
	Light Gold	36 501 979-26
	Light Gold gebürstet	36 501 979-27
	Schwarz matt	36 501 979-33
	Dark Brass gebürstet	36 501 979-39
	Bronze gebürstet	36 501 979-42
	Champagne gebürstet (22kt Gold)	36 501 979-46
	Champagne (22kt Gold)	36 501 979-47
	Chrom gebürstet	36 501 979-93
	Dark Platinum gebürstet	36 501 979-99

Benötigtes Zubehör



xTOOL UP-Thermostatmodul ohne Mengenregulierung -
35 503 970 90

- Max. Einbautiefe 110 mm
- Min. Einbautiefe 85 mm

Benötigtes Zubehör



xGRID Montageschiene 555 mm -
12 360 970 90

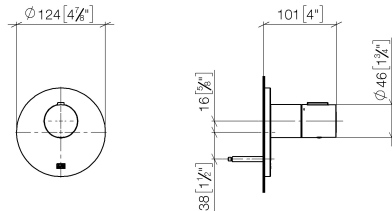
Empfohlenes Zubehör



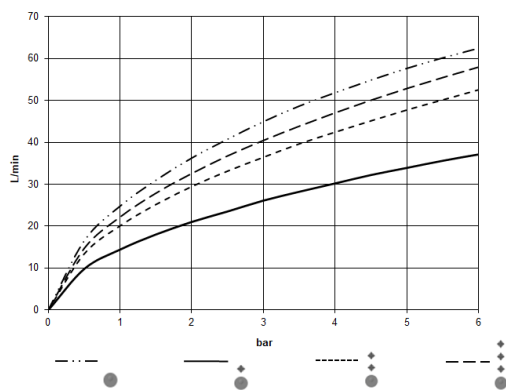
xGRID Befestigungssatz für die Integration in den Trockenbau -
12 340 970 90

xTOOL UP-Thermostat ohne Mengenregulierung 1/2" - Messing gebürstet (23kt SERIENSPEZIFISCH Gold)

36 501 979 Produktversion bis 02.02.2021
mm [inches]



Durchflussdiagramm



Codes & Standards

DIN 4109

EN 1111

ISO 3822

Scottish Water
Byelaws

UK Water Supply
Regulations

Ü-Zeichen



xTOOL UP-Thermostat ohne Mengenregulierung 1/2" - Messing gebürstet (23kt SERIENSPEZIFISCH
Gold)

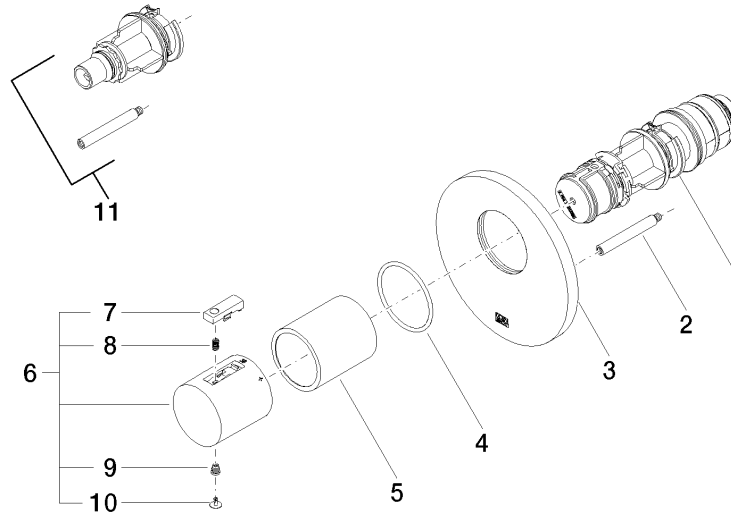
36 501 979 Produktversion bis 02.02.2021

Zertifikate und Nachhaltigkeit

WRAS_2011	DVGW_DW- 6512DN0	LGA_29	LGA_29
-----------	---------------------	--------	--------

xTOOL UP-Thermostat ohne Mengenregulierung 1/2" - Messing gebürstet (23kt SERIENSPEZIFISC Gold)

36 501 979 Produktversion bis 02.02.2021



Ersatzteilstückliste

Nr.	Artikelnummer	Benennung	Verbaumenge	Lieferzeit
6	90 17 33 004 00-28	Griff	1,00	60
8	90 16 02 027 00 90	Feder	1,00	2
11	12 178 970 90	Verlängerung 46 mm -	1,00	2
3	09 11 02 162-28	Abdeckung	1,00	60
5	90 21 02 112 00-28	Hülse	1,00	20
2	90 31 09 095 00 90	Stange	1,00	2
10	90 31 20 049 00-13	Stopfen	1,00	30
9	90 30 30 136 00 90	Schraube	1,00	2
4	90 14 10 049 00 90	Dichtung	1,00	2
7	90 21 33 011 00-13	Griff	1,00	2
1	90 15 02 065 00 90	Kartusche	1,00	2