

LULU xTOOL UP-Thermostat ohne Mengenregulierung 3/4" - Chrom


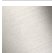
LULU

36 503 710

Produktversion bis 11.05.2021



- Abdeckplatte 120 x 120 mm
- Skalengriff mit Sicherheitssperre bei 38°C
- Thermostat-Kartusche

| | | |
|---|------------------|---------------|
|  | Chrom | 36 503 710-00 |
|  | Platin gebürstet | 36 503 710-06 |

Benötigtes Zubehör



xTOOL UP-Thermostatmodul ohne Mengenregulierung -

35 503 970 90

- Max. Einbautiefe 110 mm
- Min. Einbautiefe 85 mm

Benötigtes Zubehör



xGRID Montageschiene 555 mm -

12 360 970 90

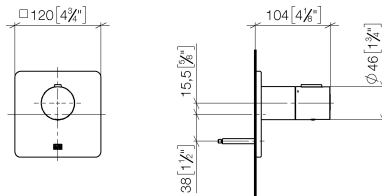
Empfohlenes Zubehör



xGRID Befestigungssatz für die Integration in den Trockenbau -

12 340 970 90

mm [inches]



Durchflussdiagramm



Codes & Standards

DIN 4109

EN 1111

ISO 3822

Scottish Water
Byelaws

UK Water Supply
Regulations

Ü-Zeichen



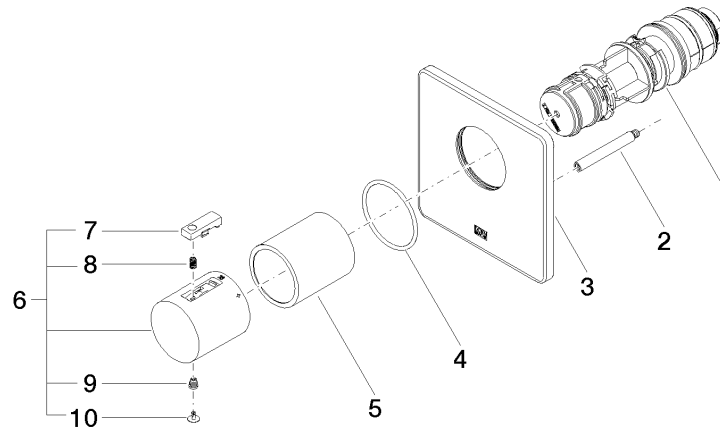
LULU xTOOL UP-Thermostat ohne Mengenregulierung 3/4" - Chrom

LULU

36 503 710 Produktversion bis 11.05.2021

Zertifikate und Nachhaltigkeit

| | | | | |
|-----------|--------|-----------------|--------|--------|
| WRAS_2011 | LGA_29 | DVGW_DW-6512DN0 | LGA_29 | LGA_29 |
|-----------|--------|-----------------|--------|--------|



Ersatzteilstückliste

| Nr. | Artikelnummer | Benennung | Verbaumenge | Lieferzeit |
|-----|--------------------|-----------|-------------|------------|
| 3 | 09 11 02 329-00 | Platte | 1,00 | 10 |
| 6 | 90 17 33 004 00-00 | Griff | 1,00 | 10 |
| 8 | 90 16 02 027 00 90 | Feder | 1,00 | 2 |
| 2 | 90 31 09 095 00 90 | Stange | 1,00 | 2 |
| 4 | 90 14 10 049 00 90 | Dichtung | 1,00 | 2 |
| 10 | 90 31 20 049 00-00 | Stopfen | 1,00 | 10 |
| 9 | 90 30 30 136 00 90 | Schraube | 1,00 | 2 |
| 5 | 90 21 02 112 00-00 | Hülse | 1,00 | 10 |
| 7 | 90 21 33 011 00-13 | Griff | 1,00 | 2 |
| 1 | 90 15 02 063 00 90 | Kartusche | 1,00 | 2 |