

xTOOL UP-Thermostat ohne Mengenregulierung 3/4" - Messing gebürstet (23kt SERIENSPEZIFISC Gold)

36 503 780    Produktversion bis 01.01.2022



- Abdeckplatte 120 x 120 mm
- Skalengriff mit Sicherheitssperre bei 38°C
- Thermostat-Kartusche

	Messing gebürstet (23kt Gold)	36 503 780-28
	Chrom	36 503 780-00
	Platin gebürstet	36 503 780-06
	Platin	36 503 780-08
	Dark Chrome	36 503 780-19
	Light Gold gebürstet	36 503 780-27
	Schwarz matt	36 503 780-33
	Champagne gebürstet (22kt Gold)	36 503 780-46
	Champagne (22kt Gold)	36 503 780-47
	Chrom gebürstet	36 503 780-93
	Dark Platinum gebürstet	36 503 780-99

Benötigtes Zubehör



**xTOOL UP-Thermostatmodul ohne Mengenregulierung -** 35 503 970 90

- Max. Einbautiefe 155 mm
- Min. Einbautiefe 115 mm

Benötigtes Zubehör



**xGRID Montageschiene 555 mm -** 12 360 970 90

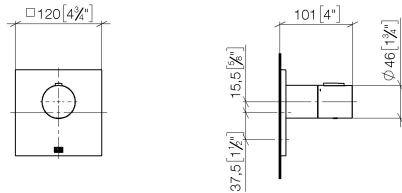
Empfohlenes Zubehör



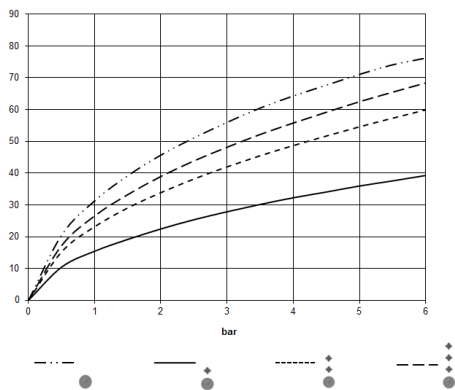
**xGRID Befestigungssatz für die Integration in den Trockenbau -** 12 340 970 90

# xTOOL UP-Thermostat ohne Mengenregulierung 3/4" - Messing gebürstet (23kt SERIENSPEZIFISCH Gold)

36 503 780 Produktversion bis 01.01.2022  
mm [inches]



## Durchflussdiagramm



## Codes & Standards

DIN 4109

EN 1111

ISO 3822

Scottish Water  
Byelaws

UK Water Supply  
Regulations

Ü-Zeichen



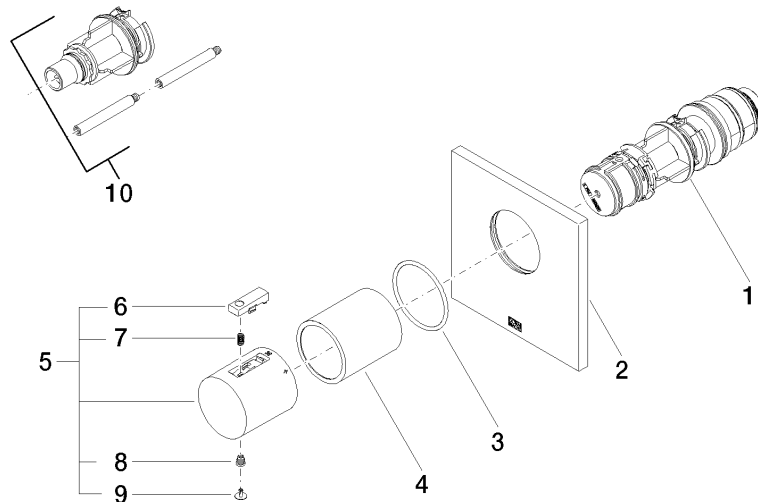
xTOOL UP-Thermostat ohne Mengenregulierung 3/4" - Messing gebürstet (23kt SERIENSPEZIFISCH Gold)

36 503 780   Produktversion bis 01.01.2022  
Zertifikate und Nachhaltigkeit

WRAS_2011	DVGW_DW-6512DN0	LGA_29	LGA_29
-----------	-----------------	--------	--------

# xTOOL UP-Thermostat ohne Mengenregulierung 3/4" - Messing gebürstet (23kt SERIENSPEZIFISC Gold)

36 503 780 Produktversion bis 01.01.2022



## Ersatzteilstückliste

Nr.	Artikelnummer	Benennung	Verbaumenge	Lieferzeit
7	90 16 02 027 00 90	Feder	1,00	2
2	09 11 02 196-28	Abdeckung	1,00	60
10	12 178 970 90	Verlängerung 46 mm -	1,00	2
5	90 17 33 004 00-28	Griff	1,00	20
8	90 30 30 136 00 90	Schraube	1,00	2
9	90 31 20 049 00-13	Stopfen	1,00	30
3	90 14 10 049 00 90	Dichtung	1,00	2
4	90 21 02 112 00-28	Huelse	1,00	20
6	90 21 33 011 00-13	Griff	1,00	2
1	90 15 02 063 00 90	Kartusche	1,00	2