

TARA xTOOL UP-Thermostat ohne Mengenregulierung 3/4" - Chrom

TARA

36 503 892

Produktversion ab 01.05.2022



- Abdeckplatte Ø 123 mm
- Skalengriff mit Sicherheitssperre bei 38°C
- Thermostat-Kartusche

| | | |
|--|---------------------------------|---------------|
| | Chrom | 36 503 892-00 |
| | Platin gebürstet | 36 503 892-06 |
| | Platin | 36 503 892-08 |
| | Dark Chrome | 36 503 892-19 |
| | Messing gebürstet (23kt Gold) | 36 503 892-28 |
| | Schwarz matt | 36 503 892-33 |
| | Bronze gebürstet | 36 503 892-42 |
| | Champagne gebürstet (22kt Gold) | 36 503 892-46 |
| | Champagne (22kt Gold) | 36 503 892-47 |
| | Chrom gebürstet | 36 503 892-93 |
| | Dark Platinum gebürstet | 36 503 892-99 |

Benötigtes Zubehör



xTOOL UP-Thermostatmodul ohne Mengenregulierung -

35 503 970 90

- Max. Einbautiefe 160 mm
- Min. Einbautiefe 95 mm

Benötigtes Zubehör



xGRID Montageschiene 555 mm -

12 360 970 90

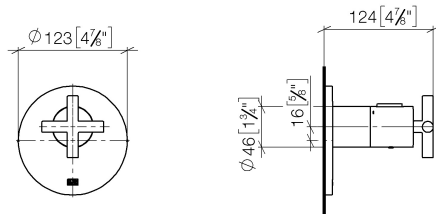
Empfohlenes Zubehör



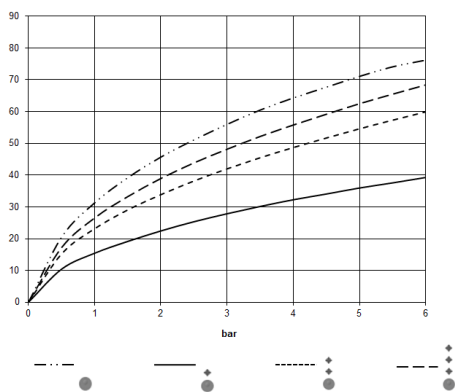
xGRID Befestigungssatz für die Integration in den Trockenbau -

12 340 970 90

mm [inches]



Durchflussdiagramm



Codes & Standards

DIN 4109

ISO 3822

Scottish Water
Byelaws

UK Water Supply
Regulations

Ü-Zeichen



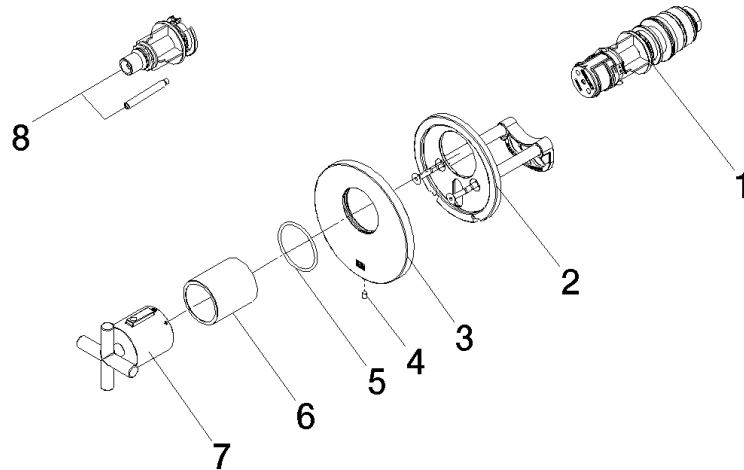
TARA xTOOL UP-Thermostat ohne Mengenregulierung 3/4" - Chrom

TARA

36 503 892 Produktversion ab 01.05.2022

Zertifikate und Nachhaltigkeit

| | | | |
|-----------|--------|--------|--------|
| WRAS_2011 | LGA_29 | LGA_29 | LGA_29 |
|-----------|--------|--------|--------|



Ersatzteilstückliste

| Nr. | Artikelnummer | Benennung | Verbaumenge | Lieferzeit |
|-----|--------------------|----------------------|-------------|------------|
| 7 | 90 17 33 027 00-00 | Griff | 1,00 | 10 |
| 3 | 09 11 02 537-00 | Abdeckung | 1,00 | 10 |
| 2 | 90 11 01 196 00 90 | Aufnahme | 1,00 | 2 |
| 4 | 09 31 11 048 90 | Stift | 1,00 | 2 |
| 8 | 12 178 970 90 | Verlängerung 46 mm - | 1,00 | 2 |
| 5 | 90 14 10 049 00 90 | Dichtung | 1,00 | 2 |
| 6 | 90 21 02 112 00-00 | Hülse | 1,00 | 10 |
| 1 | 90 15 02 063 00 90 | Kartusche | 1,00 | 2 |