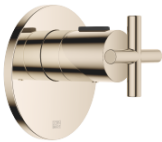



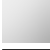










## TARA xTOOL UP-Thermostat ohne Mengenregulierung 3/4" - Champagne (22kt Gold)

TARA

36 503 892 Produktversion ab 01.05.2022



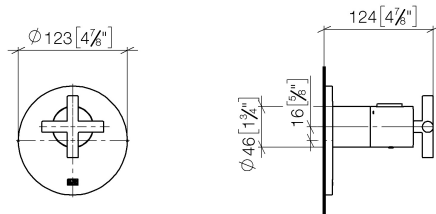
- Abdeckplatte Ø 123 mm
- Skalengriff mit Sicherheitssperre bei 38°C
- Thermostat-Kartusche

	Champagne (22kt Gold)	36 503 892-47
	Chrom	36 503 892-00
	Platin gebürstet	36 503 892-06
	Platin	36 503 892-08
	Dark Chrome	36 503 892-19
	Messing gebürstet (23kt Gold)	36 503 892-28
	Schwarz matt	36 503 892-33
	Dark Brass gebürstet	36 503 892-39
	Bronze gebürstet	36 503 892-42
	Champagne gebürstet (22kt Gold)	36 503 892-46
	Chrom gebürstet	36 503 892-93
	Dark Platinum gebürstet	36 503 892-99

# TARA xTOOL UP-Thermostat ohne Mengenregulierung 3/4" - Champagne (22kt Gold)

TARA

36 503 892 Produktversion ab 01.05.2022  
mm [inches]



## Durchflussdiagramm



## Codes & Standards

DIN 4109

ISO 3822

Scottish Water  
Byelaws

UK Water Supply  
Regulations

## Ü-Zeichen



TARA xTOOL UP-Thermostat ohne Mengenregulierung 3/4" - Champagne  
(22kt Gold)

TARA

36 503 892   Produktversion ab 01.05.2022  
Zertifikate und Nachhaltigkeit

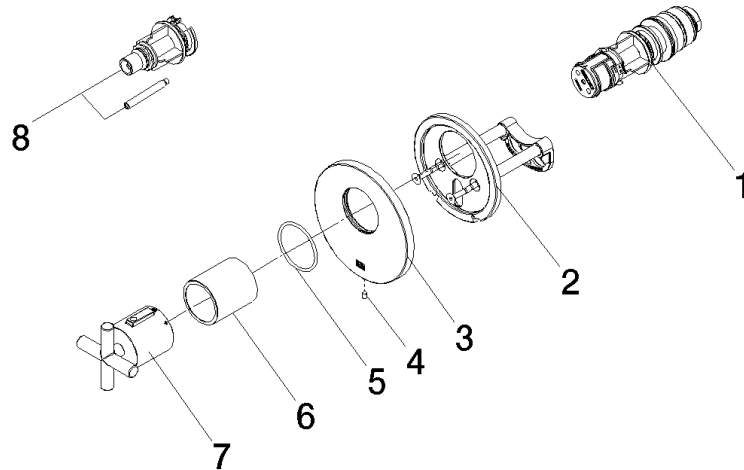
WRAS_2011	LGA_29	LGA_29	LGA_29
-----------	--------	--------	--------

## TARA xTOOL UP-Thermostat ohne Mengenregulierung 3/4" - Champagne (22kt Gold)

TARA

36 503 892 Produktversion ab 01.05.2022

Ersatzteile für die  
anderen  
Oberflächenvarianten  
finden Sie hier:  
Chrom



### Ersatzteilstückliste

Nr.	Artikelnummer	Benennung	Verbaumenge	Lieferzeit
4	09 31 11 048 90	Stift	1,00	2
8	12 178 970 90	Verlängerung 46 mm -	1,00	2
3	09 11 02 537-47	Abdeckung	1,00	30
7	90 17 33 027 00-47	Griff	1,00	30
2	90 11 01 196 00 90	Aufnahme	1,00	2
6	90 21 02 112 00-47	Huelse	1,00	30
5	90 14 10 049 00 90	Dichtung	1,00	2
1	90 15 02 063 00 90	Kartusche	1,00	2