

WATER FAN vertical UP-Seitenbrause - Champagne gebürstet (22kt Gold)

36 513 979 Produktversion ab 4/1/2024



- AQUAPRESSURE FLOW, Durchfluss max. 10 l/min (bei 3 Bar)
- Strahl verstellbar
- Abdeckplatte 240 x 60 mm
- Anschluss 1/2"

	Champagne gebürstet (22kt Gold)	36 513 979-46
	Chrom	36 513 979-00
	Platin gebürstet	36 513 979-06
	Platin	36 513 979-08
	Dark Chrome	36 513 979-19
	Light Gold	36 513 979-26
	Light Gold gebürstet	36 513 979-27
	Messing gebürstet (23kt Gold)	36 513 979-28
	Schwarz matt	36 513 979-33
	Bronze gebürstet	36 513 979-42
	Champagne (22kt Gold)	36 513 979-47
	Chrom gebürstet	36 513 979-93
	Dark Platinum gebürstet	36 513 979-99

Benötigtes Zubehör



- | | |
|------------------------------|---------------|
| UP-Wandeinbaukasten - | 35 206 970 90 |
| •Max. Einbautiefe mm | |
| •Min. Einbautiefe mm | |

Benötigtes Zubehör



- | | |
|--------------------------------------|---------------|
| xGRID Montageschiene 555 mm - | 12 360 970 90 |
|--------------------------------------|---------------|

Empfohlenes Zubehör

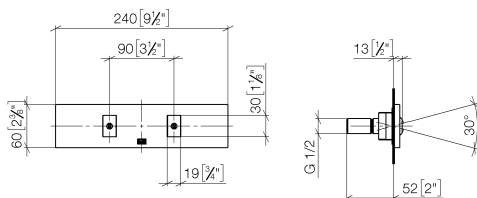


- | | |
|---|---------------|
| xGRID Befestigungssatz für die Integration in den Trockenbau - | 12 340 970 90 |
|---|---------------|

WATER FAN vertical UP-Seitenbrause - Champagne gebürstet (22kt Gold)

36 513 979 Produktversion ab 4/1/2024

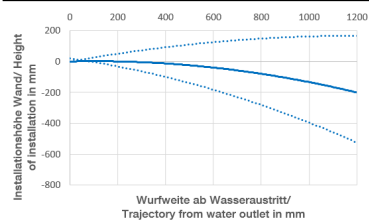
mm [inches]



Durchflussdiagramm



Wurfweitendiagramm



Codes & Standards

DIN 4109

ISO 3822

Ü-Zeichen



WATER FAN vertical UP-Seitenbrause - Champagne gebürstet (22kt Gold)

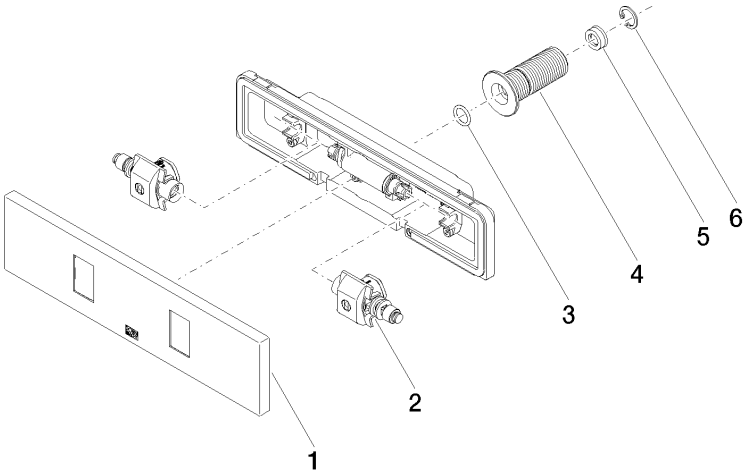
36 513 979 Produktversion ab 4/1/2024

Zertifikate

LGA_29

WATER FAN vertical UP-Seitenbrause - Champagne gebürstet (22kt Gold)

36 513 979 Produktversion ab 4/1/2024



Ersatzteilstückliste

Nr.	Artikelnummer	Benennung	Verbaumenge	Lieferzeit
1	90 27 99 002 00-46	Einsatz	1	30
2	90 31 10 013 00 90	Einsatz	1	2
3	09 14 10 003 90	Dichtung	1	2
4	09 24 05 015 90	Nippel	1	2
5	09 23 01 134 90	Durchflussbegrenzer	1	2
6	09 16 01 014 90	Ring	1	2