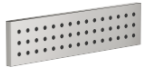


WATER BAR UP-Seitenbrause FlowReduce - Platin gebürstet

SERIENNEUTRAL

36 517 979 Produktversion bis 15.05.2020



- HORIZONTAL RAIN, Durchfluss max. 6 l/min (bei 3 Bar)
- Funktion ab: l/min
- mit Antikalk-System
- Abdeckplatte 240 x 60 mm
- Anschluss 1/2"

Hinweise:

- Dieses Produkt leistet einen Beitrag zur Erfüllung der Vorgaben von nachhaltigen Gebäudezertifizierungen, z.B. LEED®, BREEAM®, DGNB

	Platin gebürstet	36 517 979-06
	Chrom	36 517 979-00
	Platin	36 517 979-08
	Dark Chrome	36 517 979-19
	Light Gold	36 517 979-26
	Light Gold gebürstet	36 517 979-27
	Messing gebürstet (23kt Gold)	36 517 979-28
	Schwarz matt	36 517 979-33
	Dark Brass gebürstet	36 517 979-39
	Bronze gebürstet	36 517 979-42
	Champagne gebürstet (22kt Gold)	36 517 979-46
	Champagne (22kt Gold)	36 517 979-47
	Chrom gebürstet	36 517 979-93
	Dark Platinum gebürstet	36 517 979-99

Benötigtes Zubehör



- UP-Wandeinbaukasten -** 35 206 970 90
- Max. Einbautiefe 173 mm
 - Min. Einbautiefe 100 mm

Empfohlenes Zubehör

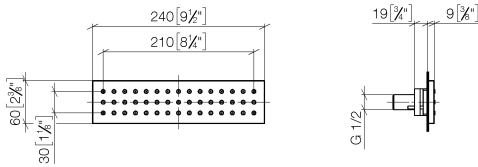


- xGRID Befestigungssatz für die Integration in den Trockenbau -** 12 340 970 90

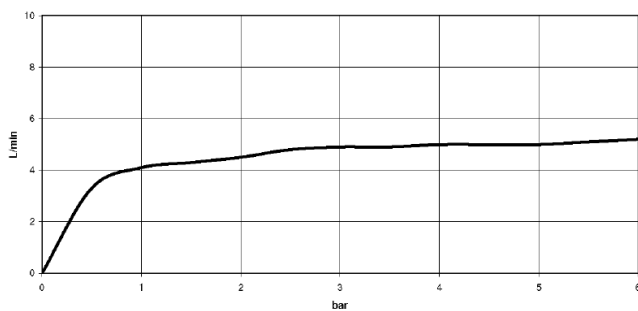
Benötigtes Zubehör



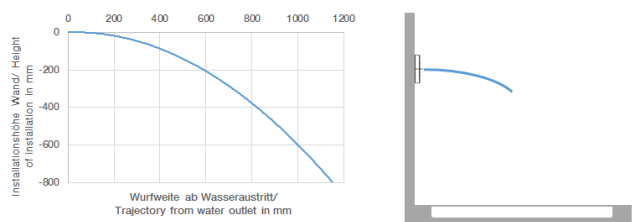
- xGRID Montageschiene 555 mm -** 12 360 970 90



Durchflussdiagramm



Wurfweitendiagramm



Codes & Standards

DIN 4109

ISO 3822

Scottish Water
Byelaws

UK Water Supply
Regulations

Ü-Zeichen



WATER BAR UP-Seitenbrause FlowReduce - Platin gebürstet

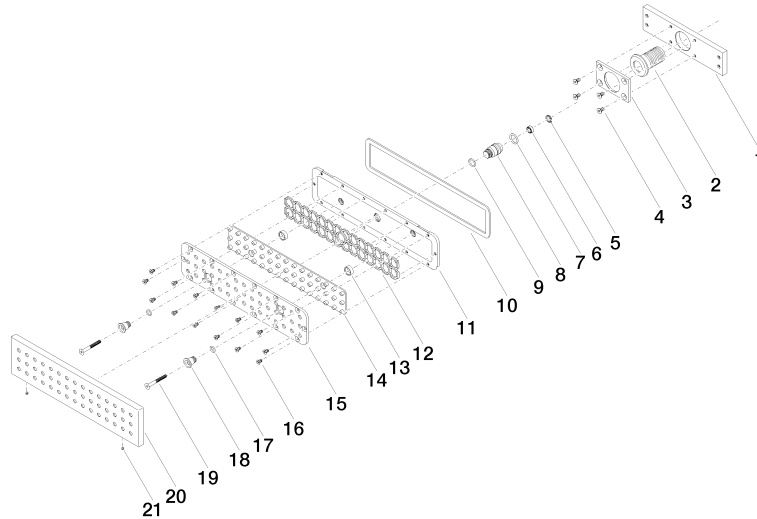
SERIENNEUTRAL

36 517 979 Produktversion bis 15.05.2020

Zertifikate und Nachhaltigkeit

WRAS_1304

LGA_19



Ersatzteilstückliste

Nr.	Artikelnummer	Benennung	Verbaumenge	Lieferzeit
13	09 28 10 142 20 90	Ring	2,00	2
10	09 14 03 133 90	Dichtung	1,00	2
2	09 24 04 247 20 90	Anschluss	1,00	2
17	09 14 10 132 90	Dichtung	2,00	2
7	09 14 10 003 90	Dichtung	1,00	2
16	09 30 30 163 90	Schraube	14,00	2
5	09 16 01 016 90	Ring	1,00	2
21	09 31 11 006 90	Stift	2,00	2
8	09 24 04 248 90	Nippel	1,00	2
9	09 14 10 042 90	Dichtung	1,00	2
14	09 12 01 076 90	Einsatz	1,00	60
4	09 30 30 116 90	Schraube	4,00	2
20	09 27 99 001-06	Rosette	1,00	10
12	09 17 97 058 90	Halter	1,00	2
6	90 23 01 032 00 90	Durchflussbegrenzer	1,00	2
1	09 11 02 137 90	Halter	1,00	2
15	09 11 02 136-00	Abdeckung	1,00	60
3	09 11 02 138 90	Platte	1,00	2
19	09 30 30 164 90	Schraube	2,00	2