

META Unterputzventil , rechtsschließend 1/2" - Bronze gebürstet

META

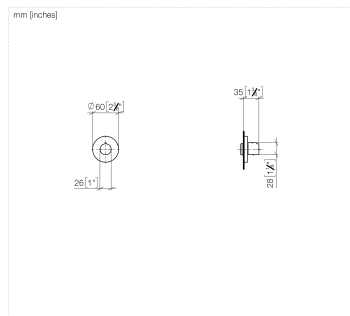
36 607 660

Produktversion ab 01.04.2024



- Rosette Ø 60 mm
- Oberteil mit ablängbarer Spindel und Hülse

	Bronze gebürstet	36 607 660-42
	Chrom	36 607 660-00
	Platin gebürstet	36 607 660-06
	Dark Chrome	36 607 660-19
	Light Gold	36 607 660-26
	Light Gold gebürstet	36 607 660-27
	Schwarz matt	36 607 660-33
	Dark Brass gebürstet	36 607 660-39
	Champagne gebürstet (22kt Gold)	36 607 660-46
	Champagne (22kt Gold)	36 607 660-47
	Chrom gebürstet	36 607 660-93
	Dark Platinum gebürstet	36 607 660-99



Codes & Standards

DIN 4109

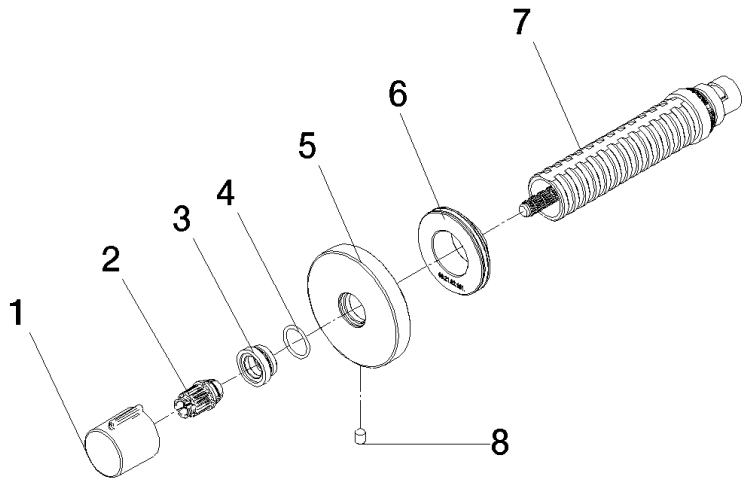
ISO 3822

Ü-Zeichen

Zertifikate und Nachhaltigkeit

LGA_38

Ersatzteile für die
anderen
Oberflächenvarianten
finden Sie hier:
Chrom



Ersatzteilstückliste

Nr.	Artikelnummer	Benennung	Verbaumenge	Lieferzeit
8	09 31 11 004 90	Stift	1,00	60
2	09 12 12 005 90	Rastbuchse	1,00	2
1	09 20 98 001-42	Griff	1,00	60
3	09 12 12 043-42	Aufnahme	1,00	60
4	09 14 10 017 90	Dichtung	1,00	2
5	90 27 67 021 94-42	Rosette	1,00	30
7	90 90 03 202 00 90	Oberteil	1,00	2
6	09 21 02 151 90	Huelse	1,00	2