

Unterputzventil , rechtsschließend , kalt 1/2" - Chrom

SERIENSPEZIFISC


36 607 741 Produktversion ab 01.07.2023

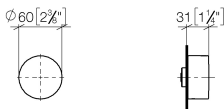


- ohne Rosette
- Griff Ø 60 mm
- mit Kaltkennzeichnung
- Oberteil mit ablängbarer Spindel und Hülse

	Chrom	36 607 741-00
	Platin gebürstet	36 607 741-06
	Dark Chrome	36 607 741-19
	Messing gebürstet (23kt Gold)	36 607 741-28
	Schwarz matt	36 607 741-33
	Champagne gebürstet (22kt Gold)	36 607 741-46
	Champagne (22kt Gold)	36 607 741-47
	Dark Platinum gebürstet	36 607 741-99

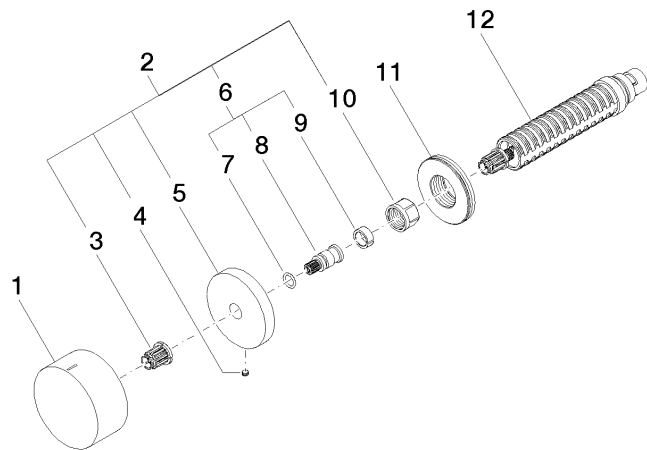
Benötigtes Zubehör

	UP-Ventil 1/2" -	35 607 970 90
	<ul style="list-style-type: none"> •Min. Einbautiefe 85 mm •Max. Einbautiefe 145 mm 	



Codes & Standards			
ASME A112.18.1	cUPC	DIN 4109	EN 200
ISO 3822	Scottish Water Byelaws	UK Water Supply Regulations	Ü-Zeichen

Zertifikate und Nachhaltigkeit				
DVGW_DW-6501DN0	LGA_38	LGA_29	WRAS_2010	LGA_29
IAPMO_4976 (



Ersatzteilstückliste

Nr.	Artikelnummer	Benennung	Verbaumenge	Lieferzeit
6	04 29 06 020 00-00	Spindel	1,00	10
1	09 20 74 020-00	Griff (cold)	1,00	10
4	09 31 11 055 90	Stift	1,00	2
2	04 27 74 004 00-00	Rosette	1,00	10
12	90 90 03 143 00 90	Oberteil	1,00	2
3	90 12 12 002 00 90	Rastbuchse	1,00	2
11	09 30 01 107 90	Huelse	1,00	2
5	09 27 74 004-00	Rosette	1,00	10
8	09 29 06 020-00	Spindel	1,00	10
10	90 23 30 023 00 90	Mutter	1,00	2
7	90 14 10 060 00 90	Dichtung	1,00	2
9	90 14 15 020 03 90	Ring	1,00	2