


VAIA Unterputzventil , rechtsschließend 1/2" - Champagne gebürstet (22kt Gold)

VAIA

36 607 809	Produktversion ab 01.04.2025		
	<ul style="list-style-type: none"> <li>Rosette Ø 60 mm</li> <li>Oberteil mit ablängbarer Spindel und Hülse</li> </ul>	<div> <div></div> <div>Champagne gebürstet (22kt Gold)</div> </div>	36 607 809-46
		<div> <div></div> <div>Chrom</div> </div>	36 607 809-00
		<div> <div></div> <div>Platin gebürstet</div> </div>	36 607 809-06
		<div> <div></div> <div>Platin</div> </div>	36 607 809-08
		<div> <div></div> <div>Dark Chrome</div> </div>	36 607 809-19
		<div> <div></div> <div>Messing gebürstet (23kt Gold)</div> </div>	36 607 809-28
		<div> <div></div> <div>Dark Brass gebürstet</div> </div>	36 607 809-39
		<div> <div></div> <div>Bronze gebürstet</div> </div>	36 607 809-42
		<div> <div></div> <div>Champagne (22kt Gold)</div> </div>	36 607 809-47
		<div> <div></div> <div>Dark Platinum gebürstet</div> </div>	36 607 809-99

Benötigtes Zubehör

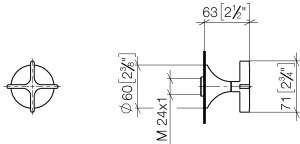
	<div> <div>UP-Ventil 1/2" -</div> <div> <ul style="list-style-type: none"> <li>Max. Einbautiefe 145 mm</li> <li>Min. Einbautiefe 75 mm</li> </ul> </div> </div>	35 607 970 90
--	---	---------------



VAIA Unterputzventil , rechtsschließend 1/2" - Champagne gebürstet (22kt Gold)

VAIA

36 607 809    Produktversion ab 01.04.2025  
mm [inches]



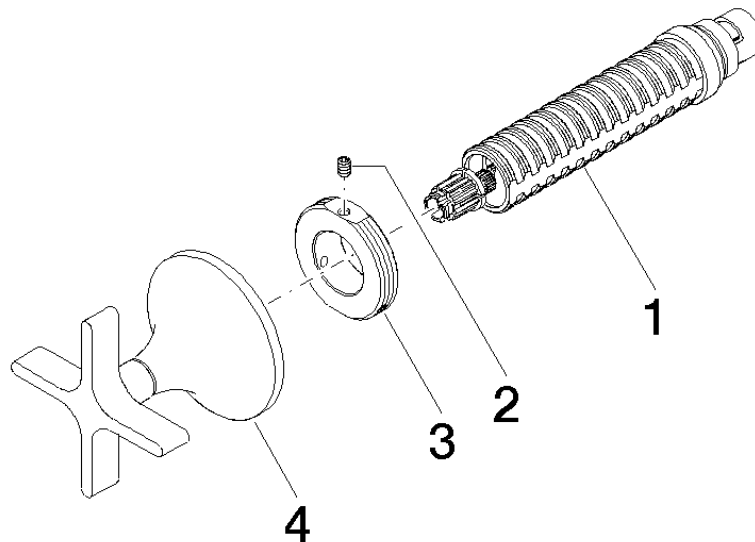
Codes & Standards

ASME A112.18.1	cUPC	DIN 4109	EN 1111
EN 200	ISO 3822	Scottish Water Byelaws	UK Water Supply Regulations

Ü-Zeichen

Zertifikate und Nachhaltigkeit

DVGW_DW-6501DN0	WRAS_2011	LGA_29	WRAS_2010	DVGW_DW-6512DN0
IAPMO_4976 (				



## Ersatzteilstückliste

Nr.	Artikelnummer	Benennung	Verbaumenge	Lieferzeit
2	09 31 11 008 90	Stift	1,00	2
3	09 21 02 163 90	Scheibe	1,00	2
1	90 90 03 143 00 90	Oberteil	1,00	2
4	90 20 80 014 00-46	Griff	1,00	30