


VAIA Unterputzventil , rechtsschließend 1/2" - Champagne gebürstet (22kt Gold)

VAIA

36 607 819
Produktversion ab 01.04.2025

- Rosette Ø 60 mm
- Oberteil mit ablängbarer Spindel und Hülse



	Champagne gebürstet (22kt Gold)	36 607 819-46
	Chrom	36 607 819-00
	Platin gebürstet	36 607 819-06
	Platin	36 607 819-08
	Dark Chrome	36 607 819-19
	Messing gebürstet (23kt Gold)	36 607 819-28
	Dark Brass gebürstet	36 607 819-39
	Bronze gebürstet	36 607 819-42
	Champagne (22kt Gold)	36 607 819-47
	Dark Platinum gebürstet	36 607 819-99

Benötigtes Zubehör



**UP-Ventil 1/2" -**
35 607 970 90

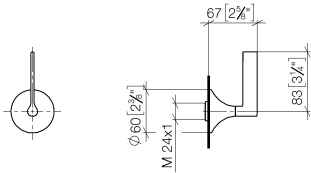
- Max. Einbautiefe 145 mm
- Min. Einbautiefe 75 mm



VAIA Unterputzventil , rechtsschließend 1/2" - Champagne gebürstet (22kt Gold)

VAIA

36 607 819    Produktversion ab 01.04.2025  
mm [inches]



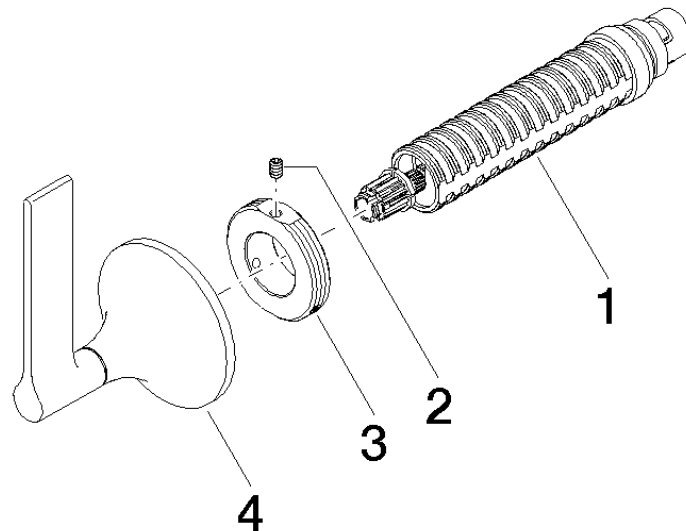
Codes & Standards

ASME A112.18.1	cUPC	DIN 4109	EN 1111
EN 200	ISO 3822	Scottish Water Byelaws	UK Water Supply Regulations

Ü-Zeichen

Zertifikate und Nachhaltigkeit

DVGW_DW-6501DN0	WRAS_2011	LGA_29	WRAS_2010	DVGW_DW-6512DN0
IAPMO_4976 (				



## Ersatzteilstückliste

Nr.	Artikelnummer	Benennung	Verbaumenge	Lieferzeit
1	90 90 03 143 00 90	Oberteil	1,00	2
2	09 31 11 008 90	Stift	1,00	2
3	09 21 02 163 90	Scheibe	1,00	2
4	90 20 80 015 00-46	Griff	1,00	30