

TARA Unterputzventil , rechtsschließend 1/2" - Chrom

TARA


36 607 882    Produktversion von 14.10.2020 bis 01.08.2021



- Rosette Ø 55 mm
- Oberteil mit ablängbarer Spindel und Hülse

	Chrom	36 607 882-00
	Platin gebürstet	36 607 882-06
	Platin	36 607 882-08
	Dark Chrome	36 607 882-19
	Messing gebürstet (23kt Gold)	36 607 882-28
	Schwarz matt	36 607 882-33
	Dark Brass gebürstet	36 607 882-39
	Bronze gebürstet	36 607 882-42
	Champagne gebürstet (22kt Gold)	36 607 882-46
	Champagne (22kt Gold)	36 607 882-47
	Chrom gebürstet	36 607 882-93
	Dark Platinum gebürstet	36 607 882-99

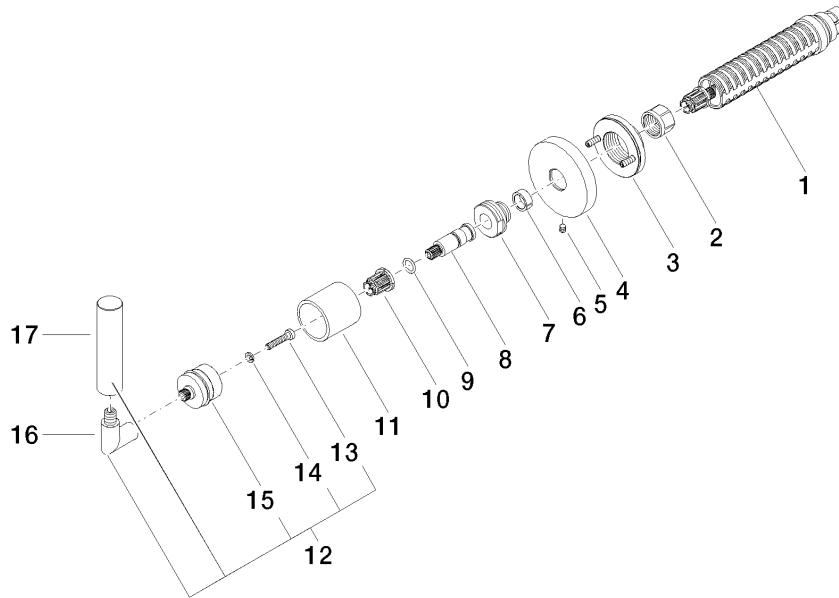
Benötigtes Zubehör

<b>UP-Ventil 1/2" -</b>		35 607 970 90
	•Max. Einbautiefe 145 mm	
	•Min. Einbautiefe 85 mm	



Codes & Standards			
ASME A112.18.1	cUPC	DIN 4109	EN 1111
EN 200	ISO 3822	Scottish Water Byelaws	UK Water Supply Regulations
Ü-Zeichen			

Zertifikate und Nachhaltigkeit				
DVGW_DW-6501DN0	WRAS_2011	LGA_29	WRAS_2010	DVGW_DW-6512DN0
LGA_29	IAPMO_4976 (			



## Ersatzteilstückliste

Nr.	Artikelnummer	Benennung	Verbaumenge	Lieferzeit
4	09 27 89 115-00	Rosette	1,00	10
7	09 24 05 002 90	Nippel	1,00	2
3	90 21 02 108 00 90	Scheibe	1,00	2
10	90 12 12 002 00 90	Rastbuchse	1,00	2
15	90 12 12 007 00-00	Aufnahme	1,00	10
8	09 29 06 022 90	Spindel	1,00	2
16	04 18 20 022 00-00	Winkel	1,00	10
11	09 21 02 144-00	Hülse	1,00	10
12	04 20 88 052 00-00	Griff	1,00	10
1	90 90 03 143 00 90	Oberteil	1,00	2
17	09 20 88 052-00	Griff	1,00	10
6	90 14 15 020 03 90	Ring	1,00	2
5	90 31 11 007 00 90	Stift	1,00	2
14	90 30 11 029 00 90	Scheibe	1,00	2
2	90 23 30 023 00 90	Mutter	1,00	2
13	90 30 30 075 00 90	Schraube	1,00	2
9	90 14 10 060 00 90	Dichtung	1,00	2