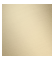

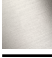






36 607 985
Produktversion ab 01.06.2024

- Rosette 60 x 60 mm
  - Oberteil mit ablängbarer Spindel und Hülse



	Light Gold gebürstet	36 607 985-27
	Chrom	36 607 985-00
	Platin gebürstet	36 607 985-06
	Platin	36 607 985-08
	Dark Chrome	36 607 985-19
	Messing gebürstet (23kt Gold)	36 607 985-28
	Chrom gebürstet	36 607 985-93
	Dark Platinum gebürstet	36 607 985-99

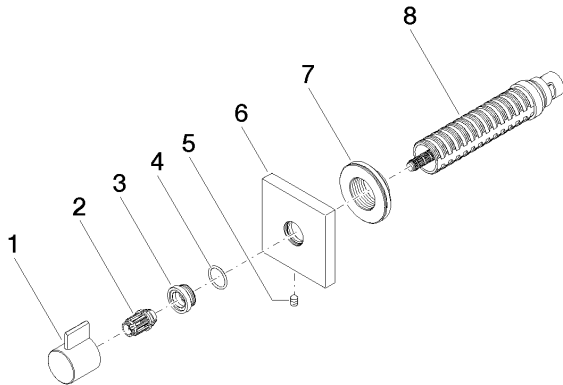
mm [inches]



Codes & Standards			
DIN 4109	EN 1111	ISO 3822	Scottish Water Byelaws
UK Water Supply Regulations	Ü-Zeichen		

Zertifikate und Nachhaltigkeit			
WRAS_2011	LGA_29	WRAS_2010	DVGW_DW-6512DN0

Ersatzteile für die  
anderen  
Oberflächenvarianten  
finden Sie hier:  
Chrom



### Ersatzteilstückliste

Nr.	Artikelnummer	Benennung	Verbaumenge	Lieferzeit
7	09 21 02 151 90	Huelse	1,00	2
5	90 31 11 004 00 90	Stift	1,00	2
8	90 90 03 202 00 90	Oberteil	1,00	2
4	09 14 10 017 90	Dichtung	1,00	2
6	09 27 98 014-27	Rosette	1,00	60
3	09 12 12 043-27	Aufnahme	1,00	60
1	09 20 98 002-27	Griff	1,00	60
2	09 12 12 005 90	Rastbuchse	1,00	2