

TARA Unterputzventil , rechtsschließend 3/4" - Dark Brass gebürstet

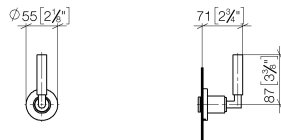
TARA

36 608 882 Produktversion ab 27.10.2020



- Rosette Ø 55 mm
- Oberteil mit ablängbarer Spindel und Hülse

	Dark Brass gebürstet	36 608 882-39
	Chrom	36 608 882-00
	Platin gebürstet	36 608 882-06
	Platin	36 608 882-08
	Dark Chrome	36 608 882-19
	Messing gebürstet (23kt Gold)	36 608 882-28
	Schwarz matt	36 608 882-33
	Bronze gebürstet	36 608 882-42
	Champagne gebürstet (22kt Gold)	36 608 882-46
	Champagne (22kt Gold)	36 608 882-47
	Chrom gebürstet	36 608 882-93
	Dark Platinum gebürstet	36 608 882-99



Codes & Standards

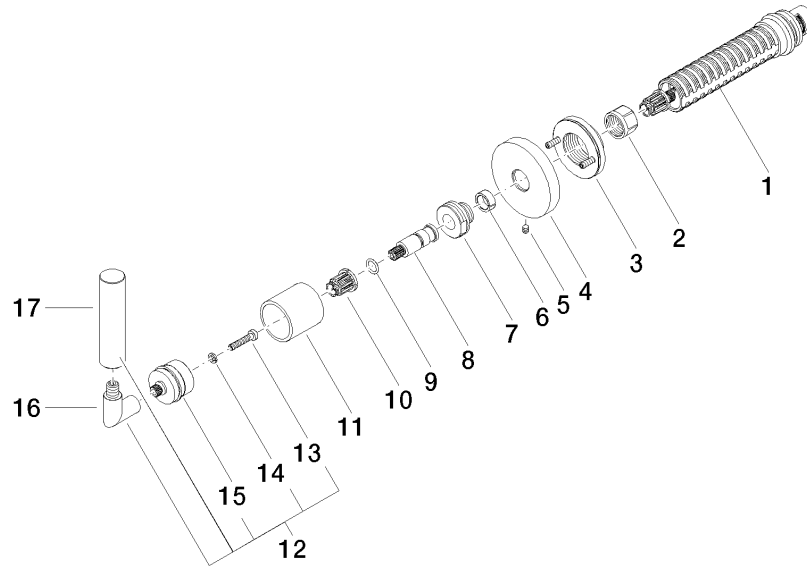
Scottish Water
Byelaws

UK Water Supply
Regulations

Zertifikate und Nachhaltigkeit

WRAS_2010

Ersatzteile für die
anderen
Oberflächenvarianten
finden Sie hier:
Chrom



Ersatzteilstückliste

Nr.	Artikelnummer	Benennung	Verbaumenge	Lieferzeit
17	09 20 88 052-39	Griff	1,00	60
4	09 27 89 115-39	Rosette	1,00	60
9	90 14 10 060 00 90	Dichtung	1,00	2
13	90 30 30 075 00 90	Schraube	1,00	2
7	09 24 05 002 90	Nippel	1,00	2
11	09 21 02 144-39	Huelse	1,00	60
12	04 20 88 052 00-39	Griff	1,00	-
Ersatzteil nicht mehr bestellbar, bitte bestellen Sie den Nachfolgeartikel				
5	90 31 11 007 00 90	Stift	1,00	2
10	90 12 12 002 00 90	Rastbuchse	1,00	2
14	90 30 11 029 00 90	Scheibe	1,00	2
16	04 18 20 022 00-39	Winkel	1,00	-
Ersatzteil nicht mehr bestellbar, bitte bestellen Sie den Nachfolgeartikel				
2	90 23 30 023 00 90	Mutter	1,00	2
3	90 21 02 108 00 90	Scheibe	1,00	2
1	90 90 03 127 00 90	Oberteil	1,00	2
8	09 29 06 022 90	Spindel	1,00	2
6	90 14 15 020 03 90	Ring	1,00	2
15	90 12 12 007 00-39	Aufnahme	1,00	30