


TARA Unterputzventil , rechtsschließend 3/4" - Champagne gebürstet (22kt Gold)

TARA

36 608 882	Produktversion ab 27.10.2020		
	<ul style="list-style-type: none"> Rosette Ø 55 mm Oberteil mit ablängbarer Spindel und Hülse 	<div> <div></div> <div>Champagne gebürstet (22kt Gold)</div> </div>	36 608 882-46
		<div> <div></div> <div>Chrom</div> </div>	36 608 882-00
		<div> <div></div> <div>Platin gebürstet</div> </div>	36 608 882-06
		<div> <div></div> <div>Platin</div> </div>	36 608 882-08
		<div> <div></div> <div>Dark Chrome</div> </div>	36 608 882-19
		<div> <div></div> <div>Messing gebürstet (23kt Gold)</div> </div>	36 608 882-28
		<div> <div></div> <div>Schwarz matt</div> </div>	36 608 882-33
		<div> <div></div> <div>Dark Brass gebürstet</div> </div>	36 608 882-39
		<div> <div></div> <div>Bronze gebürstet</div> </div>	36 608 882-42
		<div> <div></div> <div>Champagne (22kt Gold)</div> </div>	36 608 882-47
		<div> <div></div> <div>Chrom gebürstet</div> </div>	36 608 882-93
		<div> <div></div> <div>Dark Platinum gebürstet</div> </div>	36 608 882-99

Benötigtes Zubehör

	<div> <div>UP-Ventil 3/4" -</div> <div> <ul style="list-style-type: none"> Max. Einbautiefe 145 mm Min. Einbautiefe 85 mm </div> </div>	35 608 970 90
--	---	---------------



TARA Unterputzventil , rechtsschließend 3/4" - Champagne gebürstet (22kt Gold)

TARA

36 608 882 Produktversion ab 27.10.2020
mm [inches]



Codes & Standards

ASME A112.18.1	cUPC	Scottish Water Byelaws	UK Water Supply Regulations
----------------	------	---------------------------	--------------------------------

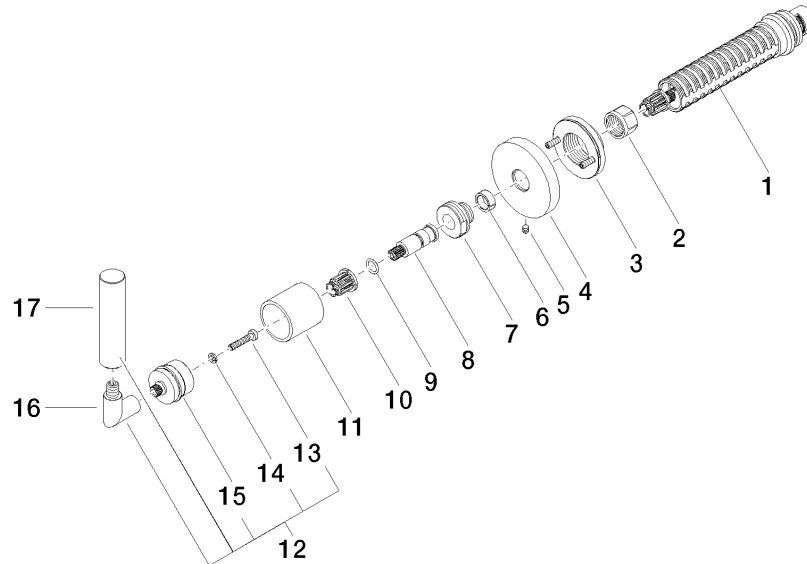
Zertifikate und Nachhaltigkeit

WRAS_2010 IAPMO_4976 (

TARA Unterputzventil , rechtsschließend 3/4" - Champagne gebürstet (22kt Gold)

TARA

36 608 882 Produktversion ab 27.10.2020



Ersatzteilstückliste

Nr.	Artikelnummer	Benennung	Verbaumenge	Lieferzeit
17	09 20 88 052-46	Griff	1,00	30
10	90 12 12 002 00 90	Rastbuchse	1,00	2
11	09 21 02 144-46	Huelse	1,00	60
12	04 20 88 052 00-46	Griff	1,00	30
3	90 21 02 108 00 90	Scheibe	1,00	2
8	09 29 06 022 90	Spindel	1,00	2
16	04 18 20 022 00-46	Winkel	1,00	-
Ersatzteil nicht mehr bestellbar, bitte bestellen Sie den Nachfolgeartikel				
4	09 27 89 115-46	Rosette	1,00	30
15	90 12 12 007 00-46	Aufnahme	1,00	30
7	09 24 05 002 90	Nippel	1,00	2
1	90 90 03 127 00 90	Oberteil	1,00	2
6	90 14 15 020 03 90	Ring	1,00	2
2	90 23 30 023 00 90	Mutter	1,00	2
13	90 30 30 075 00 90	Schraube	1,00	2
9	90 14 10 060 00 90	Dichtung	1,00	2
5	90 31 11 007 00 90	Stift	1,00	2
14	90 30 11 029 00 90	Scheibe	1,00	2