

MEM Waschtisch-Wandbatterie ohne Ablaufgarnitur - Dark Platinum gebürstet

MEM

36 717 782 Produktversion von 10.03.2014 bis 27.10.2020



- Ausladung 240 mm
- starrer Auslauf
- rechteckiger luftangereicherter Strahl
- Bohrungsdurchmesser Seitenventil 40 mm
- Bohrungsdurchmesser Auslauf 40 mm
- Einzelrosette 60 x 60 mm
- Durchfluss max. 5,7 l/min
- bleifrei
- Dieses Produkt leistet einen Beitrag zur Erfüllung der Vorgaben von nachhaltigen Gebäudezertifizierungen, z.B. LEED®, BREEAM®, DGNB

	Dark Platinum gebürstet	36 717 782-99
	Chrom	36 717 782-00
	Platin gebürstet	36 717 782-06
	Platin	36 717 782-08
	Dark Chrome	36 717 782-19
	Messing gebürstet (23kt Gold)	36 717 782-28
	Dark Brass gebürstet	36 717 782-39
	Champagne gebürstet (22kt Gold)	36 717 782-46
	Champagne (22kt Gold)	36 717 782-47

Benötigtes Zubehör



- UP-Wandbatterie , Auslauf mittig -** 35 700 970 90
- Max. Einbautiefe 150 mm
 - Min. Einbautiefe 110 mm

Benötigtes Zubehör



- UP-Wandbatterie , variable Positionierung -** 35 720 970 90
- Min. Einbautiefe 110 mm
 - Max. Einbautiefe 150 mm

mm [inches]



Durchflussdiagramm



Codes & Standards

DIN 4109	EN 200	ISO 3822	Scottish Water Byelaws
UK Water Supply Regulations	Ü-Zeichen	VA-Zeichen	



MEM Waschtisch-Wandbatterie ohne Ablaufgarnitur - Dark Platinum gebürstet

MEM

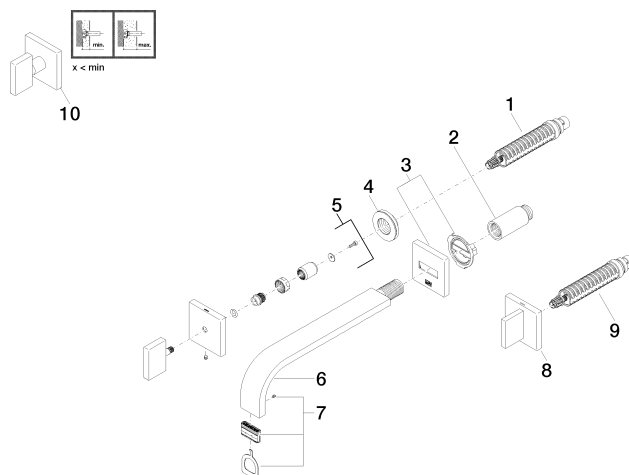
36 717 782 Produktversion von 10.03.2014 bis 27.10.2020

Zertifikate und Nachhaltigkeit

LGA_18

WRAS_2204

ETA_19



Ersatzteilstückliste

Nr.	Artikelnummer	Benennung	Verbaumenge	Lieferzeit
3	90 27 78 035 00-99	Rosette	1,00	20
8	90 20 78 002 06-99	Griff (cold)	1,00	20
7	90 29 03 109 00 90	Luftsprudler	1,00	2
1	90 90 03 156 00 90	Oberteil	1,00	2
4	09 21 02 108 90	Scheibe	2,00	60
9	90 90 03 157 00 90	Oberteil	1,00	2
5	90 20 78 002 07-99	Griff (hot)	1,00	20
2	09 24 03 081 10 90	Verlaengerung	1,00	2
6	04 28 22 148 10-99	Auslauf	1,00	20
10	90 20 78 002 01-99	Griff	1,00	20