

META Waschtisch-Wand-Einhandbatterie ohne Ablaufgarnitur - Dark Platinum gebürstet

META

36 805 660 Produktversion ab 01.05.2022



- Ausladung 185 mm
- starrer Auslauf
- runder luftangereicherter Strahl
- Bohrungsdurchmesser 35 mm
- Rosette Ø 60 mm
- Durchfluss max. 5,7 l/min
- bleifrei
- mit Einpunktbefestigung
- Dieses Produkt leistet einen Beitrag zur Erfüllung der Vorgaben von nachhaltigen Gebäudezertifizierungen, z.B. LEED®, BREEAM®, DGNB

| | | |
|---|---------------------------------|---------------|
|  | Dark Platinum gebürstet | 36 805 660-99 |
|  | Chrom | 36 805 660-00 |
|  | Platin gebürstet | 36 805 660-06 |
|  | Dark Chrome | 36 805 660-19 |
|  | Light Gold | 36 805 660-26 |
|  | Light Gold gebürstet | 36 805 660-27 |
|  | Schwarz matt | 36 805 660-33 |
|  | Dark Brass gebürstet | 36 805 660-39 |
|  | Bronze gebürstet | 36 805 660-42 |
|  | Champagne gebürstet (22kt Gold) | 36 805 660-46 |
|  | Champagne (22kt Gold) | 36 805 660-47 |
|  | Chrom gebürstet | 36 805 660-93 |

Benötigtes Zubehör

UP-Wandbefestigung -

35 050 970 90

- Min. Einbautiefe 80 mm
- Max. Einbautiefe 105 mm



META Waschtisch-Wand-Einhandbatterie ohne Ablaufgarnitur - Dark Platinum gebürstet

META

36 805 660 Produktversion ab 01.05.2022
mm [inches]



Durchflussdiagramm



Codes & Standards

DIN 4109

ISO 3822

Scottish Water
Byelaws

UK Water Supply
Regulations

Ü-Zeichen



META Waschtisch-Wand-Einhandbatterie ohne Ablaufgarnitur - Dark Platinum gebürstet

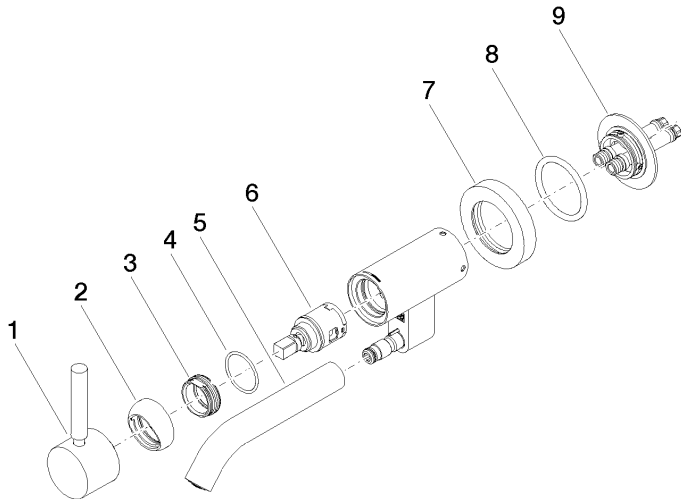
META

36 805 660 Produktversion ab 01.05.2022

Zertifikate und Nachhaltigkeit

LGA_38

WRAS_240102



Ersatzteilstückliste

| Nr. | Artikelnummer | Benennung | Verbaumenge | Lieferzeit |
|-----|--------------------|-----------|-------------|------------|
| 9 | 90 30 11 296 00 90 | Flansch | 1,00 | 2 |
| 6 | 90 15 05 042 00 90 | Kartusche | 1,00 | 2 |
| 4 | 09 14 10 120 90 | Dichtung | 1,00 | 2 |
| 7 | 09 27 89 004-99 | Rosette | 1,00 | 20 |
| 8 | 09 14 10 041 90 | Dichtung | 1,00 | 2 |
| 2 | 09 28 30 043-99 | Haube | 1,00 | 20 |
| 5 | 90 11 06 217 00-99 | Auslauf | 1,00 | 20 |
| 1 | 90 20 66 030 00-99 | Griff | 1,00 | 20 |
| 3 | 09 24 04 266 90 | Mutter | 1,00 | 2 |