

MEM Waschtisch-Wand-Einhandbatterie ohne Ablaufgarnitur - Chrom

MEM


36 805 782 Produktversion ab 01.09.2022



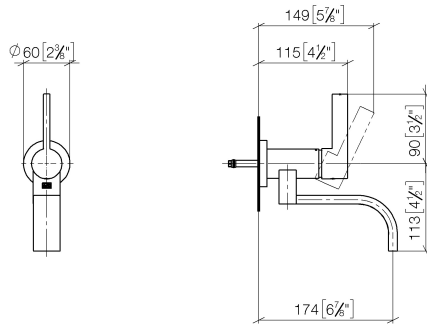
- Ausladung 185 mm
- starrer Auslauf
- rechteckiger luftangereicherter Strahl
- Bohrungsdurchmesser 35 mm
- Rosette Ø 60 mm
- Durchfluss max. 5,7 l/min
- bleifrei
- mit Einpunktbefestigung
- Dieses Produkt leistet einen Beitrag zur Erfüllung der Vorgaben von nachhaltigen Gebäudezertifizierungen, z.B. LEED®, BREEAM®, DGNB

| | | |
|---|---------------------------------|---------------|
|  | Chrom | 36 805 782-00 |
|  | Platin gebürstet | 36 805 782-06 |
|  | Platin | 36 805 782-08 |
|  | Dark Chrome | 36 805 782-19 |
|  | Messing gebürstet (23kt Gold) | 36 805 782-28 |
|  | Champagne gebürstet (22kt Gold) | 36 805 782-46 |
|  | Champagne (22kt Gold) | 36 805 782-47 |
|  | Dark Platinum gebürstet | 36 805 782-99 |

Benötigtes Zubehör

| | | |
|--|---|---------------|
|  | UP-Wandbefestigung - | 35 050 970 90 |
| | <ul style="list-style-type: none"> •Min. Einbautiefe 80 mm •Max. Einbautiefe 105 mm | |

mm [inches]



Durchflussdiagramm



Codes & Standards

DIN 4109

ISO 3822

Scottish Water
Byelaws

UK Water Supply
Regulations

Ü-Zeichen



MEM Waschtisch-Wand-Einhandbatterie ohne Ablaufgarnitur - Chrom

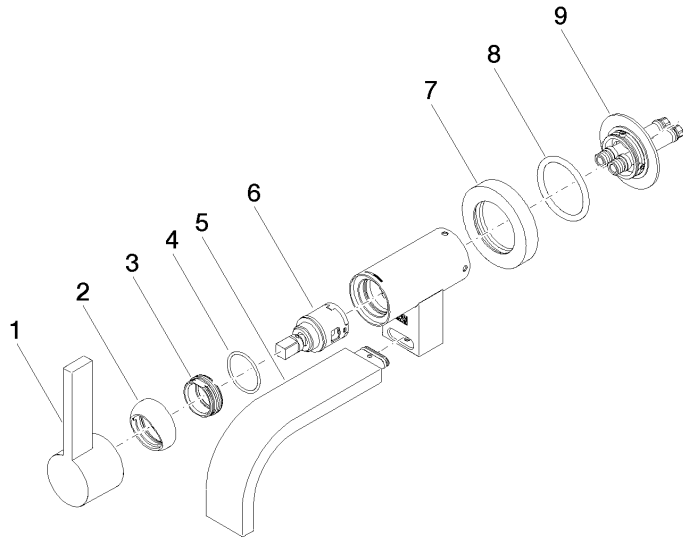
MEM

36 805 782 Produktversion ab 01.09.2022

Zertifikate und Nachhaltigkeit

LGA_38

WRAS_240102



Ersatzteilstückliste

| Nr. | Artikelnummer | Benennung | Verbaumenge | Lieferzeit |
|-----|--------------------|-----------|-------------|------------|
| 5 | 90 28 22 361 00-00 | Auslauf | 1,00 | 10 |
| 9 | 90 30 11 296 00 90 | Flansch | 1,00 | 2 |
| 8 | 09 14 10 041 90 | Dichtung | 1,00 | 2 |
| 2 | 09 28 30 043-00 | Haube | 1,00 | 10 |
| 4 | 09 14 10 120 90 | Dichtung | 1,00 | 2 |
| 3 | 09 24 04 266 90 | Mutter | 1,00 | 2 |
| 6 | 90 15 05 042 00 90 | Kartusche | 1,00 | 2 |
| 7 | 09 27 89 004-00 | Rosette | 1,00 | 10 |
| 1 | 90 20 87 003 00-00 | Griff | 1,00 | 10 |