




EDITION PRO Waschtisch-Wand-Einhandbatterie ohne Ablaufgarnitur - Chrom gebürstet

EDITION PRO

36 810 626



- Ausladung 170 mm
- starrer Auslauf
- runder luftangereicherter Strahl
- Bohrungsdurchmesser Auslauf 37 mm
- Bohrungsdurchmesser Einhandbatterie 57 mm
- Rosette für Auslauf Ø 55 mm
- Rosette für Mischer Ø 78 mm
- Durchfluss max. 7 l/min
- bleifrei

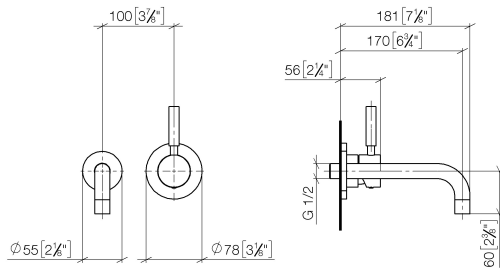
	Chrom gebürstet	36 810 626-93
	Chrom	36 810 626-00
	Schwarz matt	36 810 626-33

Benötigtes Zubehör



- SERIENSPEZIFISCH UP-Wand-Einhandbatterie , Mischer rechts -** 35 870 970 90
- Max. Einbautiefe 95 mm
 - Min. Einbautiefe 80 mm

36 810 626
mm [inches]



Durchflussdiagramm



Codes & Standards

DIN 4109

ISO 3822

Scottish Water
Byelaws

UK Water Supply
Regulations

Ü-Zeichen



EDITION PRO Waschtisch-Wand-Einhandbatterie ohne Ablaufgarnitur - Chrom gebürstet

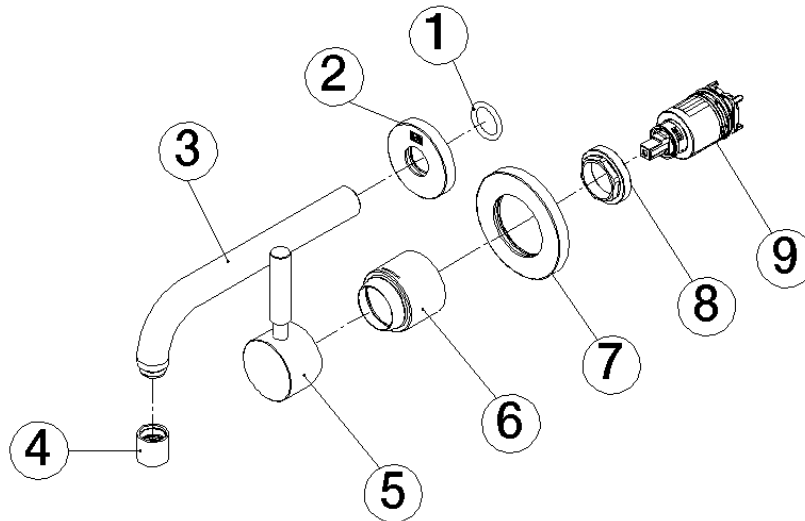
EDITION PRO

36 810 626

Zertifikate und Nachhaltigkeit

WRAS_2107

LGA_9



Ersatzteilstückliste

Nr.	Artikelnummer	Benennung	Verbaumenge	Lieferzeit
5	90 20 62 040 00-93	Griff	1,00	20
4	90 23 01 019 00-93	Luftsprudler	1,00	20
6	09 11 02 522-93	Haube	1,00	60
2	09 27 22 503-93	Rosette	1,00	20
3	04 28 22 115 10-93	Auslauf	1,00	20
1	90 14 10 026 00 90	Dichtung	1,00	2
7	90 27 62 011 00-93	Rosette	1,00	20
9	90 15 05 064 01 90	Kartusche	1,00	2
8	09 24 04 105 90	Mutter	1,00	2