

36 860 670



- Ausladung 140 mm
- starrer Auslauf
- rechteckiger luftangereicherter Strahl
- Bohrungsdurchmesser Auslauf 37 mm
- Bohrungsdurchmesser Einhandatterie 57 mm
- Rosette für Auslauf 80 x 60 mm
- Rosette für Mischer 80 x 80 mm
- Durchfluss max. 5,7 l/min
- bleifrei
- Dieses Produkt leistet einen Beitrag zur Erfüllung der Vorgaben von nachhaltigen Gebäudezertifizierungen, z.B. LEED®, BREEAM®, DGNB

	Chrom	36 860 670-00
	Platin gebürstet	36 860 670-06
	Chrom gebürstet	36 860 670-93

Benötigtes Zubehör



- UP-Wand-Einhandatterie** 35 816 970 90
Mischer rechts -
 • ACHTUNG: Nicht für UP-Montage geeignet. Anschluss über Eckventile, Befestigung über Verschraubung mit der Rückwand.

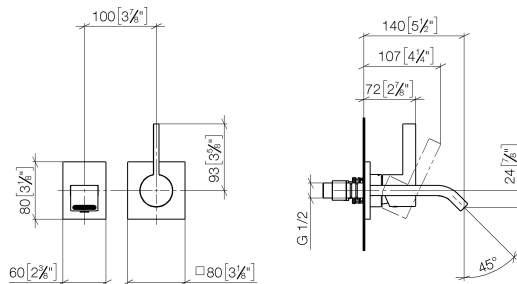
Benötigtes Zubehör



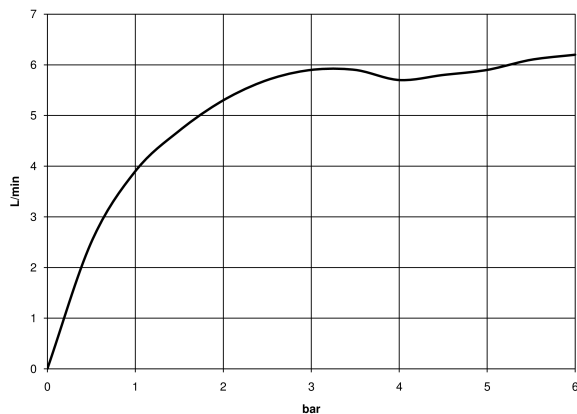
- UP-Wand-Einhandatterie -** 35 860 970 90
 • Max. Einbautiefe 95 mm
 • Min. Einbautiefe 80 mm

36 860 670

mm [inches]



Durchflussdiagramm



Codes & Standards

DIN 4109

EN 817

ISO 3822

Scottish Water
Byelaws

UK Water Supply
Regulations

Ü-Zeichen



IMO Waschtisch-Wand-Einhandbatterie ohne Ablaufgarnitur - Chrom

IMO

36 860 670

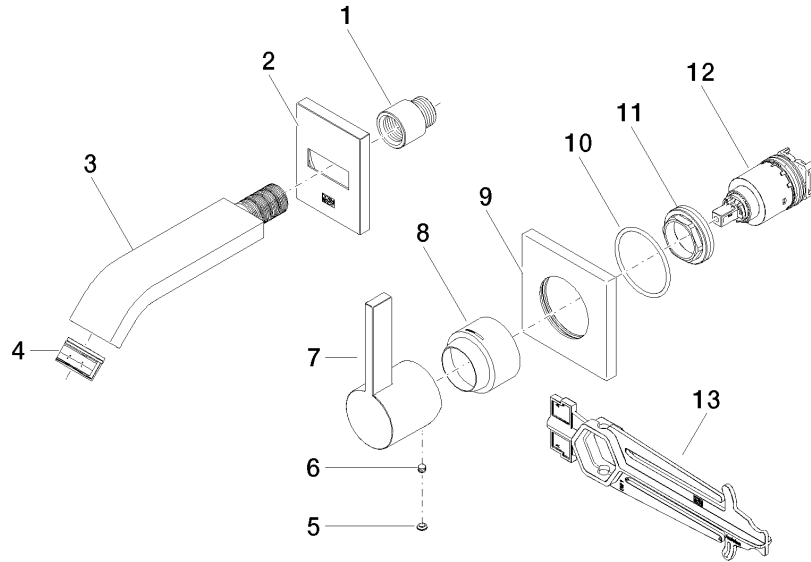
Zertifikate

WRAS_2107

LGA_29

DVGW_DW-
6512DN0

Produktversion ab 4/1/2024





IMO Waschtisch-Wand-Einhandbatterie ohne Ablaufgarnitur - Chrom

IMO

36 860 670

Ersatzteilstückliste

Produktversion ab 4/1/2024

Nr.	Artikelnummer	Benennung	Verbaumenge	Lieferzeit
	09 24 03 072 10 90	Nippel	13	2