
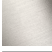







36 860 671 Produktversion ab 01.04.2024



- Ausladung 140 mm
- starrer Auslauf
- rechteckiger luftangereicherter Strahl
- Bohrungsdurchmesser Auslauf 37 mm
- Bohrungsdurchmesser Einhandbatterie 57 mm
- Rosette für Auslauf 80 x 60 mm
- Rosette für Mischer 80 x 80 mm
- Durchfluss max. 4,6 l/min
- bleifrei
- Dieses Produkt leistet einen Beitrag zur Erfüllung der Vorgaben von nachhaltigen Gebäudezertifizierungen, z.B. LEED®, BREEAM®, DGNB

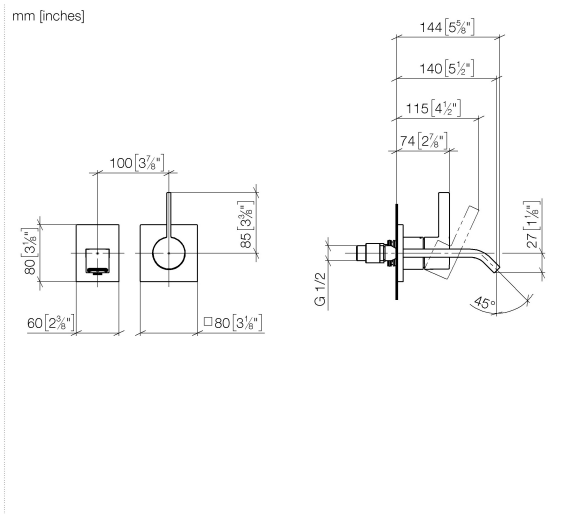
	Chrom	36 860 671-00
	Platin gebürstet	36 860 671-06
	Dark Chrome	36 860 671-19
	Light Gold gebürstet	36 860 671-27
	Schwarz matt	36 860 671-33
	Chrom gebürstet	36 860 671-93
	Dark Platinum gebürstet	36 860 671-99

## Benötigtes Zubehör



### UP-Wand-Einhandbatterie - 35 860 970 90

- Min. Einbautiefe 80 mm
- Max. Einbautiefe 95 mm
- Positionierung des Mixers oben, links oder rechts vom Auslauf möglich.



### Durchflussdiagramm



### Codes & Standards

DIN 4109

ISO 3822

Scottish Water  
Byelaws

UK Water Supply  
Regulations

### Ü-Zeichen



## IMO Waschtisch-Wand-Einhandbatterie ohne Ablaufgarnitur - Chrom

---

IMO

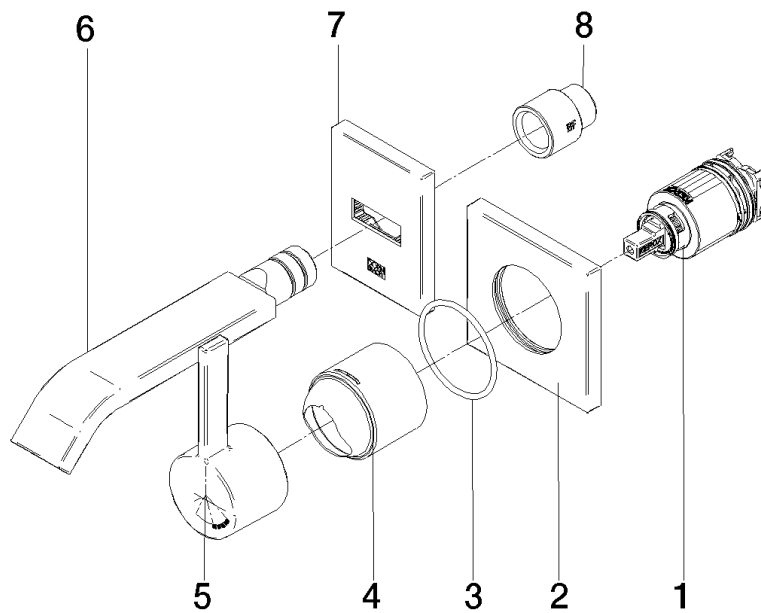
36 860 671 Produktversion ab 01.04.2024

### Zertifikate und Nachhaltigkeit

---

LGA\_29

WRAS\_250102



## Ersatzteilstückliste

Nr.	Artikelnummer	Benennung	Verbaumenge	Lieferzeit
4	09 11 02 287-00	Haube	1,00	10
3	90 14 10 049 00 90	Dichtung	1,00	2
8	09 24 03 072 10 90	Nippel	1,00	2
7	90 27 67 023 00-00	Rosette	1,00	10
2	09 27 78 039-00	Rosette	1,00	10
1	90 15 05 064 00 90	Kartusche	1,00	2
5	90 20 67 020 00-00	Griff	1,00	10
6	90 28 22 412 00-00	Auslauf	1,00	10