

## LULU Waschtisch-Wand-Einhandatterie ohne Ablaufgarnitur - Chrom

LULU

36 860 710



- Ausladung 200 mm
- starrer Auslauf
- runder luftangereicherter Strahl
- Bohrungsdurchmesser Auslauf 37 mm
- Bohrungsdurchmesser Einhandatterie 57 mm
- Rosette 78 x 78 mm
- Durchfluss max. 7 l/min
- bleifrei
- Dieses Produkt leistet einen Beitrag zur Erfüllung der Vorgaben von nachhaltigen Gebäudezertifizierungen, z.B. LEED®, BREEAM®, DGNB



Chrom

36 860 710-00



Platin gebürstet

36 860 710-06

### Benötigtes Zubehör



#### UP-Wand-Einhandatterie -

35 860 970 90

- Max. Einbautiefe 95 mm
- Min. Einbautiefe 80 mm
- Positionierung des Mischers oben, links oder rechts vom Auslauf möglich.

### Benötigtes Zubehör



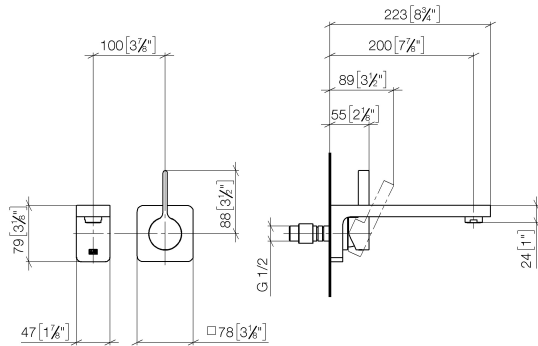
#### UP-Wand-Einhandatterie , Mischer rechts -

35 816 970 90

- ACHTUNG: Nicht für UP-Montage geeignet. Anschluss über Eckventile, Befestigung über Verschraubung mit der Rückwand.

36 860 710

mm [inches]



### Durchflussdiagramm



### Codes & Standards

DIN 4109

EN 817

ISO 3822

Scottish Water  
Byelaws

UK Water Supply  
Regulations

Ü-Zeichen



## LULU Waschtisch-Wand-Einhandbatterie ohne Ablaufgarnitur - Chrom

---

LULU

36 860 710

### Zertifikate und Nachhaltigkeit

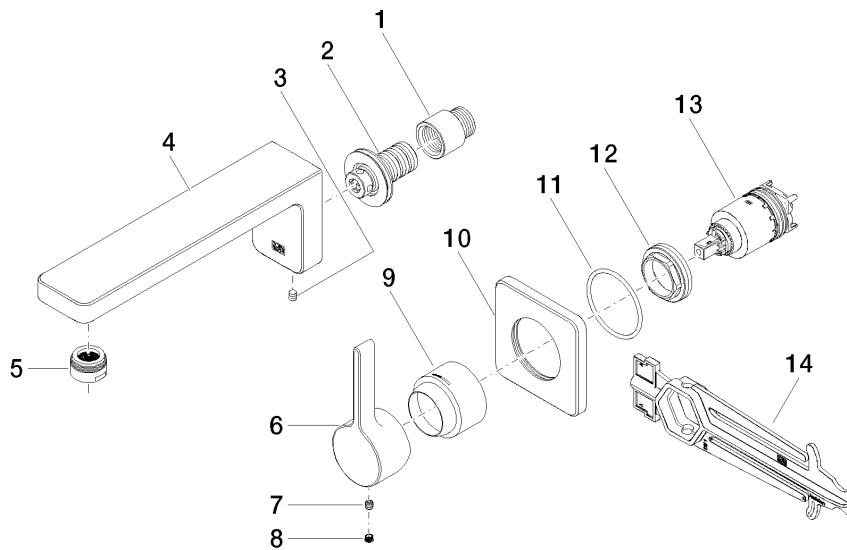
---

WRAS\_2107

DVGW\_DW-  
6512DN0

LGA\_29

36 860 710



## Ersatzteilstückliste

| Nr. | Artikelnummer      | Benennung    | Verbaumenge | Lieferzeit |
|-----|--------------------|--------------|-------------|------------|
| 9   | 09 11 02 530-00    | Haube        | 1,00        | 10         |
| 13  | 90 15 05 064 01 90 | Kartusche    | 1,00        | 2          |
| 6   | 09 20 71 001-00    | Griff        | 1,00        | 10         |
| 5   | 90 23 01 118 01-00 | Luftsprudler | 1,00        | 10         |
| 1   | 09 24 03 072 10 90 | Nippel       | 1,00        | 2          |
| 4   | 09 11 71 090 10-00 | Auslauf      | 1,00        | 10         |
| 10  | 09 27 71 001-00    | Rosette      | 1,00        | 10         |
| 12  | 09 24 04 105 90    | Mutter       | 1,00        | 2          |
| 2   | 90 24 03 108 00 90 | Nippel Set   | 1,00        | 2          |
| 8   | 90 31 20 109 00 90 | Stopfen      | 1,00        | 2          |
| 14  | 90 30 09 064 00 90 | Schlüssel    | 1,00        | 2          |
| 3   | 90 31 11 004 00 90 | Stift        | 1,00        | 2          |
| 7   | 90 31 11 030 00 90 | Stift        | 1,00        | 2          |
| 11  | 90 14 10 049 00 90 | Dichtung     | 1,00        | 2          |