

## LULU Waschtisch-Wand-Einhandbatterie ohne Ablaufgarnitur - Platin gebürstet

36 860 710



- Ausladung 200 mm
- starrer Auslauf
- runder luftangereicherter Strahl
- Bohrungsdurchmesser Auslauf 37 mm
- Bohrungsdurchmesser Einhandbatterie 57 mm
- Rosette 78 x 78 mm
- Durchfluss max. 7 l/min
- bleifrei
- Dieses Produkt leistet einen Beitrag zur Erfüllung der Vorgaben von nachhaltigen Gebäudezertifizierungen, z.B. LEED®, BREEAM®, DGNB



Platin gebürstet

36 860 710-06



Chrom

36 860 710-00

### Benötigtes Zubehör



#### UP-Wand-Einhandbatterie , Mischer rechts -

35 816 970 90

- ACHTUNG: Nicht für UP-Montage geeignet. Anschluss über Eckventile, Befestigung über Verschraubung mit der Rückwand.

### Benötigtes Zubehör



#### UP-Wand-Einhandbatterie -

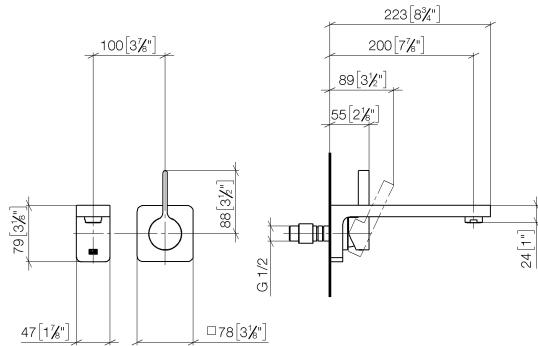
35 860 970 90

- Max. Einbautiefe mm
- Min. Einbautiefe mm
- Positionierung des Mischers oben, links oder rechts vom Auslauf möglich.

**LULU Waschtisch-Wand-Einhandbatterie ohne Ablaufgarnitur - Platin gebürstet**

36 860 710

mm [inches]



**Durchflussdiagramm**



**Codes & Standards**

DIN 4109

EN 817

ISO 3822

Scottish Water  
Byelaws

UK Water Supply  
Regulations

Ü-Zeichen



## LULU Waschtisch-Wand-Einhandbatterie ohne Ablaufgarnitur - Platin gebürstet

---

36 860 710

### Zertifikate

---

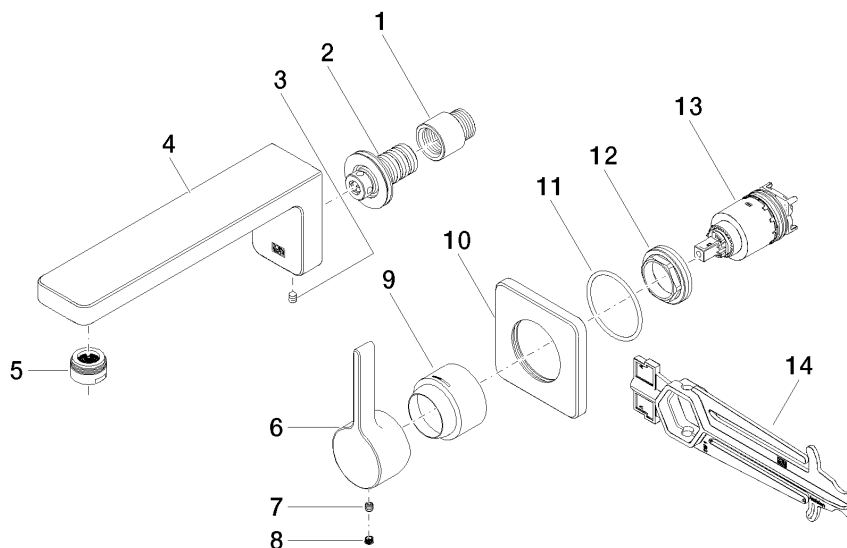
WRAS\_2107

DVGW\_DW-  
6512DN0

LGA\_29

## LULU Waschtisch-Wand-Einhandbatterie ohne Ablaufgarnitur - Platin gebürstet

36 860 710



### Ersatzteilstückliste

Nr.	Artikelnummer	Benennung	Verbaumenge	Lieferzeit
1	09 24 03 072 10 90	Nippel	1	2
2	90 24 03 108 00 90	Nippel Set	1	2
3	90 31 11 004 00 90	Stift	1	2
4	09 11 71 090 10-06	Auslauf	1	10
5	90 23 01 118 01-06	Luftsprudler	1	10
6	09 20 71 001-06	Griff	1	60
7	90 31 11 030 00 90	Stift	1	2
8	90 31 20 109 00 90	Stopfen	1	2
9	09 11 02 530-06	Haube	1	10
10	09 27 71 001-06	Rosette	1	60
11	90 14 10 049 00 90	Dichtung	1	2
12	09 24 04 105 90	Mutter	1	2
13	90 15 05 064 01 90	Kartusche	1	2
14	90 30 09 064 00 90	Schlüssel	1	2