

36 860 809 Produktversion ab 01.04.2025



- Ausladung 190 mm
- starrer Auslauf
- runder luftangereicherter Strahl
- Bohrungsdurchmesser Auslauf 37 mm
- Bohrungsdurchmesser Einhandbatterie 57 mm
- Rosette für Einhandbatterie Ø 78 mm
- Rosette für Auslauf Ø 60 mm
- Durchfluss max. 5,7 l/min
- bleifrei
- Dieses Produkt leistet einen Beitrag zur Erfüllung der Vorgaben von nachhaltigen Gebäudezertifizierungen, z.B. LEED®, BREEAM®, DGNB

	Platin gebürstet	36 860 809-06
	Chrom	36 860 809-00
	Platin	36 860 809-08
	Dark Chrome	36 860 809-19
	Messing gebürstet (23kt Gold)	36 860 809-28
	Dark Brass gebürstet	36 860 809-39
	Bronze gebürstet	36 860 809-42
	Champagne gebürstet (22kt Gold)	36 860 809-46
	Champagne (22kt Gold)	36 860 809-47
	Dark Platinum gebürstet	36 860 809-99

Benötigtes Zubehör




UP-Wand-Einhandbatterie -

35 860 970 90

- Max. Einbautiefe 95 mm
- Min. Einbautiefe 80 mm
- Positionierung des Mischers oben, links oder rechts vom Auslauf möglich.

Benötigtes Zubehör

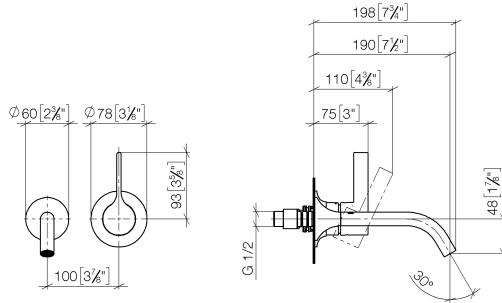


UP-Wand-Einhandbatterie , Mischer rechts -

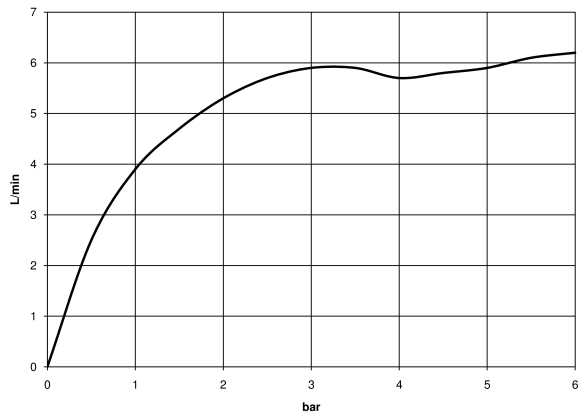
35 816 970 90

- ACHTUNG: Nicht für UP-Montage geeignet. Anschluss über Eckventile, Befestigung über Verschraubung mit der Rückwand.

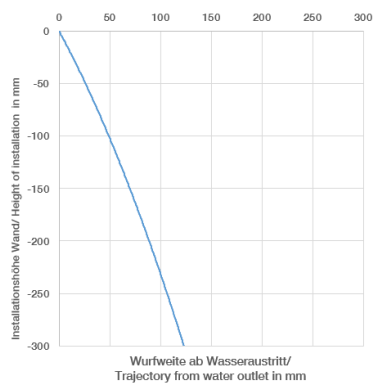
mm [inches]



Durchflussdiagramm



Wurfweitendiagramm



Codes & Standards

DIN 4109

EN 817

ISO 3822

Scottish Water
Byelaws

UK Water Supply
Regulations

Ü-Zeichen



VAIA Waschtisch-Wand-Einhandbatterie ohne Ablaufgarnitur - Platin gebürstet

VAIA

36 860 809 Produktversion ab 01.04.2025

Zertifikate und Nachhaltigkeit

DVGW_DW-
6512DN0

WRAS_2107

LGA_29



Ersatzteilstückliste

Nr.	Artikelnummer	Benennung	Verbaumenge	Lieferzeit
5	90 31 20 087 00-06	Stopfen	1,00	10
7	90 27 80 012 00-06	Rosette	1,00	10
8	90 15 05 064 01 90	Kartusche	1,00	2
2	13 800 809-06	VAIA Waschtisch-Wand-Auslauf ohne Ablaufgarnitur - Platin gebürstet	1,00	10
1	09 24 03 072 10 90	Nippel	1,00	2
3	09 20 80 021-06	Griff	1,00	10
6	09 11 02 288-06	Haube	1,00	10
4	90 31 11 063 00 90	Stift	1,00	2
9	90 30 09 064 00 90	Schlüssel	1,00	2
10	12 869 970 90	Verlängerung 20 mm -	1,00	2